



Produkty w zestawach

Jak znakować produkty
w zestawach?





Produkty w zestawach

Wprowadzenie



Wprowadzenie

Zestaw to kombinacja dwóch lub więcej pozycji handlowych.



Dlaczego identyfikować produkty w zestawach?

Szybki rozwój sprzedaży internetowej w ostatnich latach uwypuklił wyzwania związane z identyfikacją produktów w zestawach.

Sprzedawcy, właściciele marek, centra dystrybucji i inne podmioty często tworzą zestawy (fizyczne lub wirtualne), które zawierają produkty oznaczone markami, których nie są właścicielami.



GS1, we współpracy z rynkiem, opracowało rozwiązanie zapewniające spójną i dokładną identyfikację zestawów, z korzyścią dla wszystkich zainteresowanych stron.

Identyfikacja zestawów

Istnieją dwa typy zestawów:

Zestaw fizyczny



Zestaw fizyczny to połączone w jedną całość różne produkty, które razem tworzą nową jednostkę handlową.

Zestaw wirtualny



Zestaw wirtualny to wiele produktów, które NIE są fizycznie połączone, ale stanowią jedną ofertę handlową online.

Ta różnica ma wpływ na zasady identyfikacji zestawów





Produkty w zestawach

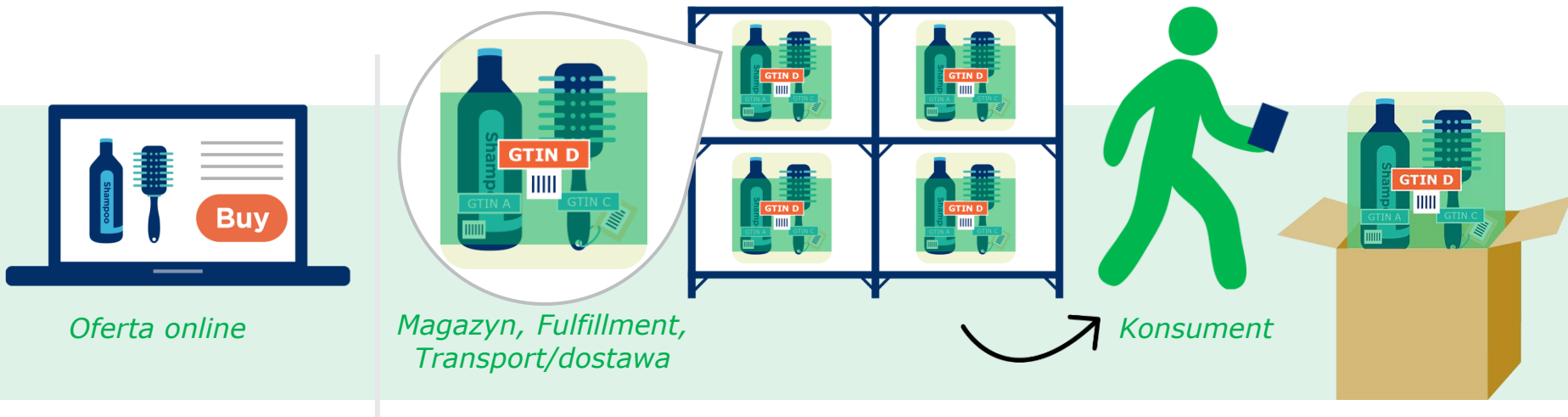
Zasady identyfikacji



Zestaw fizyczny

Zestaw fizyczny wymaga nadania nowego numeru GTIN

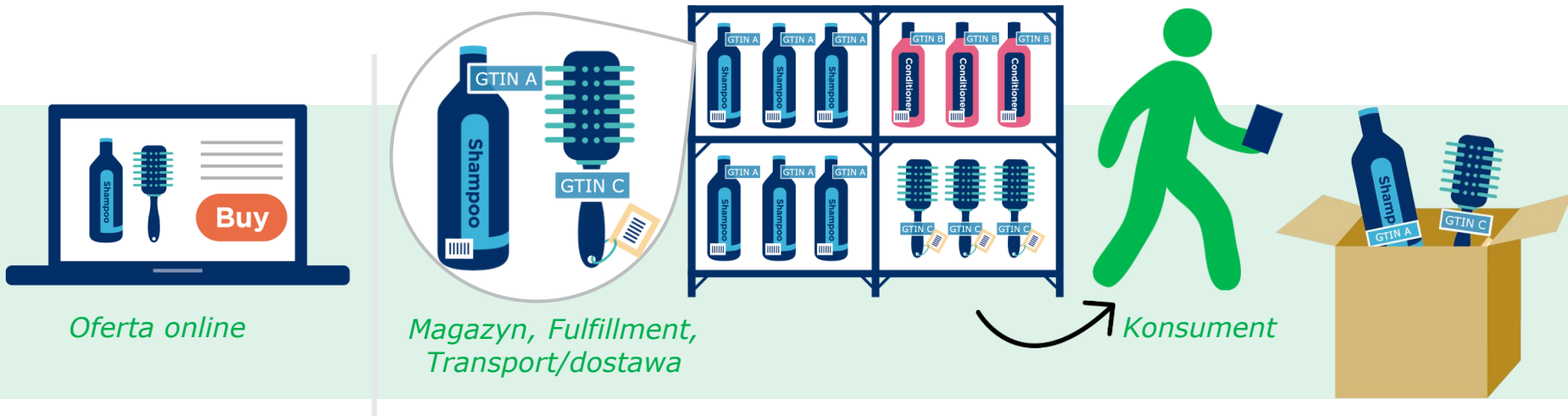
- Firma tworząca fizyczny zestaw nadaje mu numer GTIN.
- Poszczególne produkty w zestawie posiadają swoje własne numery GTIN, różne od numeru GTIN przypisanego do fizycznego opakowania.



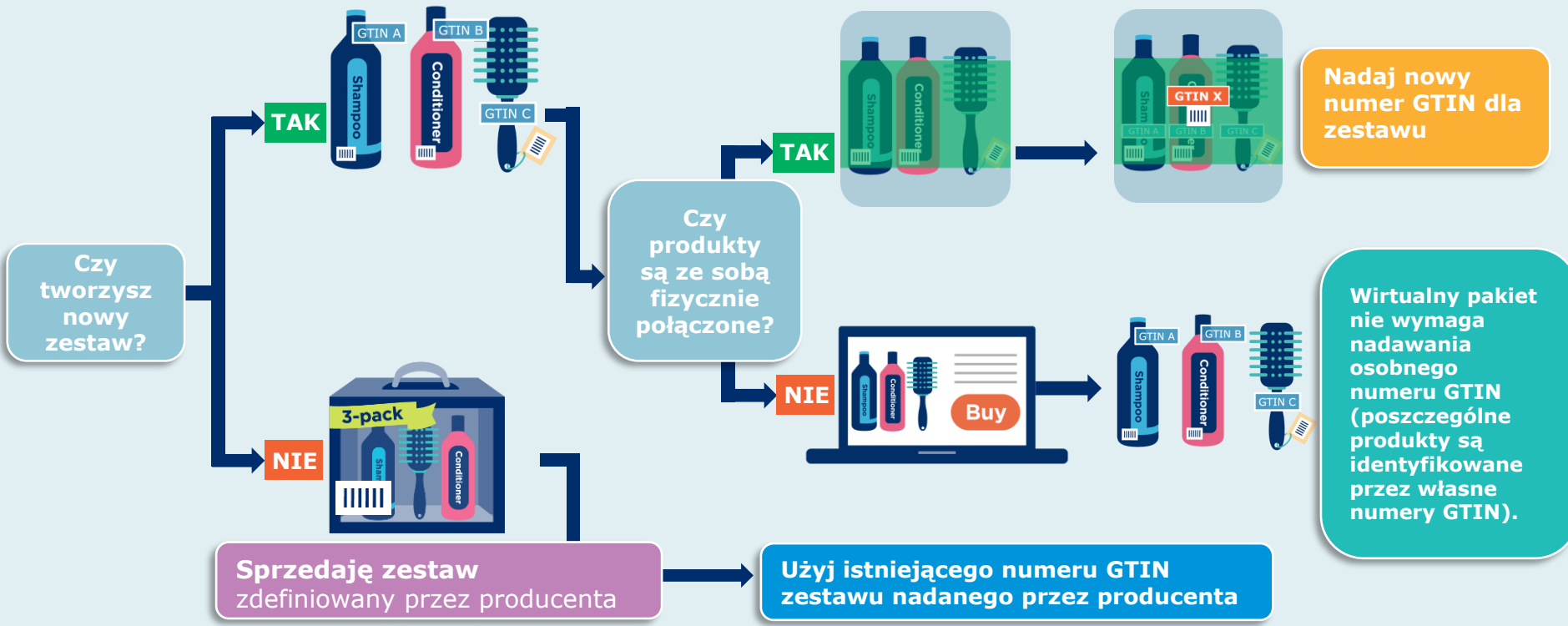
Zestaw wirtualny

Taki zestaw **nie** wymaga nadania numeru GTIN

- Produkty są sprzedawane razem, ale ponieważ produkty NIE są fizycznie połączone, wirtualny pakiet nie jest nową pozycją handlową.
- Poszczególne produkty w zestawie mają swoje własne numery GTIN.



Drzewko decyzyjne – produkty w zestawach





Produkty w zestawach

**FAQs – najczęściej
zadawane pytania**



Pytania

- [1: Sprzedaję online zestaw kilku sztuk tego samego produktu; czy muszę mieć numer GTIN?](#)
- [2: W jaki sposób mogę zidentyfikować i odróżnić identyczne zestawy od różnych sprzedawców?](#)
- [3: W jaki sposób mogę stwierdzić, czy produkt sprzedawany online jest zestawem wirtualnym czy fizycznym?](#)
- [4: Czy elementy zestawu są wysyłane razem?](#)
- [5: Jak rozpoznać, czy jest to zestaw fizyczny?](#)
- [6: W jaki sposób, ja jako twórca zestawu, powinienem umieścić kod kreskowy na zestawie?](#)
- [7: Kto powinien nadać numer GTIN, jeśli wielu różnych sprzedawców tworzy identyczne fizyczne zestawy?](#)
- [8: Kto powinien nadawać numer GTIN dla pakietów fizycznych z mieszanymi markami?](#)
- [9: Kto nadaje numer GTIN, jeśli właściciel marki zleca stronie trzeciej wykonanie zestawu w jego imieniu?](#)
- [10: Jeśli przypiszę numer GTIN do zestawu, to jakie informacje o produkcie powinienem umieścić w bazie danych GS1?](#)
- [11: Jako marketplace, jak mogę rozpoznać, czy sprzedawca wystawia fizyczny czy wirtualny pakiet?](#)
- [12: Czy produkty typu „często kupowane z” / w sprzedaży dodatkowej \(upselling\) są uważane za pakiety?](#)
- [13: Czy jako marketplace mogę śledzić sprzedaż wirtualnego zestawu?](#)

Na każdym slajdzie z odpowiedzią pojawi się ikona pytania.  Kliknij tę ikonę, aby uzyskać dostęp do indeksu FAQ.

Q1: Sprzedaję online zestaw kilku sztuk tego samego produktu; czy muszę mieć numer GTIN?

A1:

Jeśli produkty są fizycznie połączone razem, taki zestaw wymaga numeru GTIN

4 butelki szamponu w jednym opakowaniu



A2:

Jeśli produkty nie są fizycznie połączone (wirtualny zestaw), wówczas tylko poszczególne produkty w sprzedawanym zestawie muszą mieć swoje numery GTIN

4 butelki szamponu w jednej ofercie



Wiele takich samych produktów oferowanych klientowi jako pojedyncza oferta.



Q2: W jaki sposób mogą zidentyfikować i odróżnić identyczne zestawy od różnych sprzedawców?

A: Aby zidentyfikować takie same zestawy od różnych sprzedawców:

- 1) zapytaj sprzedawcę, czy produkt jest zestawem
- 2) poproś sprzedawcę o podanie numerów GTIN, które nadał dla poszczególnych produktów w zestawie.

Sprzedawca X



Sprzedawca Y



Sprzedawca Z



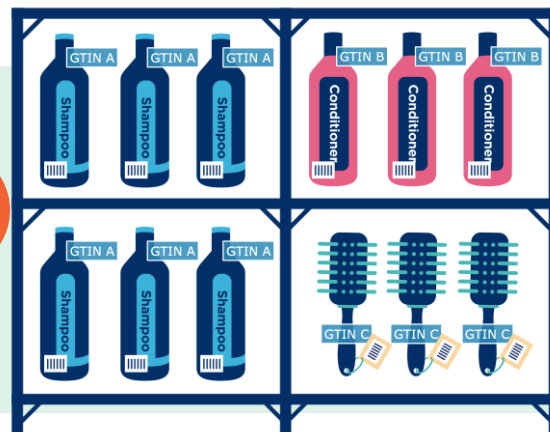
Q3: W jaki sposób mogę stwierdzić, czy produkt sprzedawany online jest zestawem wirtualnym czy fizycznym?

A: Na podstawie oferty online nie można określić, czy produkty są fizycznie połączone, czy też nie.


Zestaw fizyczny



Zestaw wirtualny



lub

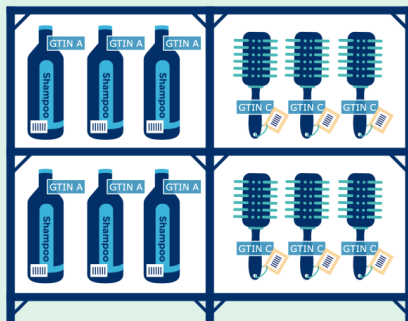
 Uwaga: Oferta online nie wskazuje, czy sprzedawany produkt jest zestawem wirtualnym czy fizycznym - czynnikiem decydującym jest to, czy elementy są fizycznie połączone w jeden przedmiot handlowy, opakowanie czy zestaw.



Q4: Czy elementy zestawu są wysyłane razem?

A: Jeśli produkty NIE są fizycznie połączone, jest to wirtualny zestaw, a elementy zestawu mogą być pakowane i wysyłane osobno.

Jeśli produkty są fizycznie połączone, jest to nierozłączny zestaw fizyczny. Taki zestaw jest wysyłany w postaci jednego, spójnego pakietu.



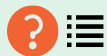
lub



Zestaw wirtualny



Zestaw fizyczny



Q5: Jak rozpoznać, czy jest to zestaw fizyczny?

A: Elementy zestawu muszą być fizycznie połączone za pomocą owijki, kleju, spięcia, opakowania... Zewnętrzne pudełko wysyłkowe nie jest uważane za opakowanie fizyczne do łączenia elementów w celu stworzenia fizycznego pakietu.

Zestaw w folii termokurczliwej



Tak

Opakowanie fabryczne



Tak

Spięte



Tak

Sklejone



Tak

Karton wysyłkowy



Nie



Q6: W jaki sposób, ja jako twórca zestawu, powinienem umieścić kod kreskowy na zestawie?

A: Kod EAN reprezentujący GTIN zestawu powinien być widoczny i możliwy do zeskanowania.

Kody kreskowe poszczególnych produktów w zestawie powinny być zasłonięte/ukryte podczas procesu łączenia produktów, aby uniknąć przypadkowego zeskanowania kodu kreskowego poszczególnych elementów zestawu.



Q7: Kto powinien nadać numer GTIN, jeśli wielu różnych sprzedawców tworzy identyczne fizyczne zestawy?

A: Każda ze stron przypisuje numer GTIN do tworzonego przez siebie fizycznego zestawu i wykorzystuje swój prefiks firmy GS1.

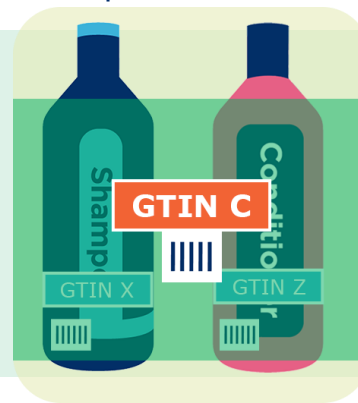
Sprzedawca A tworzy zestaw i przypisuje mu numer GTIN A.



Sprzedawca B tworzy ten sam zestaw i przypisuje GTIN B do pakietu.



Sprzedawca C tworzy ten sam zestaw i przypisuje GTIN C do pakietu.



Sprzedawcy A, B i C tworzą fizyczny pakiet, używając tego samego szamponu i szczotki do włosów.



Q8: Kto powinien nadawać numer GTIN dla pakietów fizycznych z mieszanymi markami?

A: Każdy sprzedawca przypisuje numer GTIN do tworzonego przez siebie fizycznego pakietu i używa swojego prefiksu firmy GS1.

Sprzedawca A tworzy pakiet z produktami marki Y i marki Z. Nadaje pakietowi numer GTIN A.



Sprzedawca B tworzy ten sam pakiet z produktami marki Y i marki Z. Nadaje on pakietowi numer GTIN B.



Sprzedawca C tworzy ten sam pakiet z produktami marki Y i marki Z. Nadaje mu numer GTIN C.



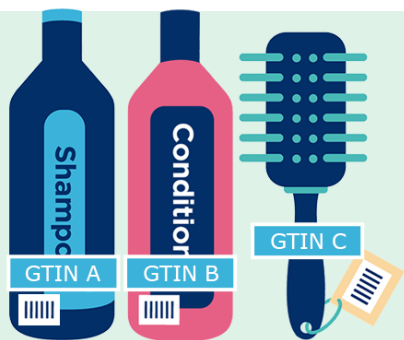
Uwaga: Produkty w pakiecie zachowują swoje oryginalne numery GTIN marki Y i marki Z.



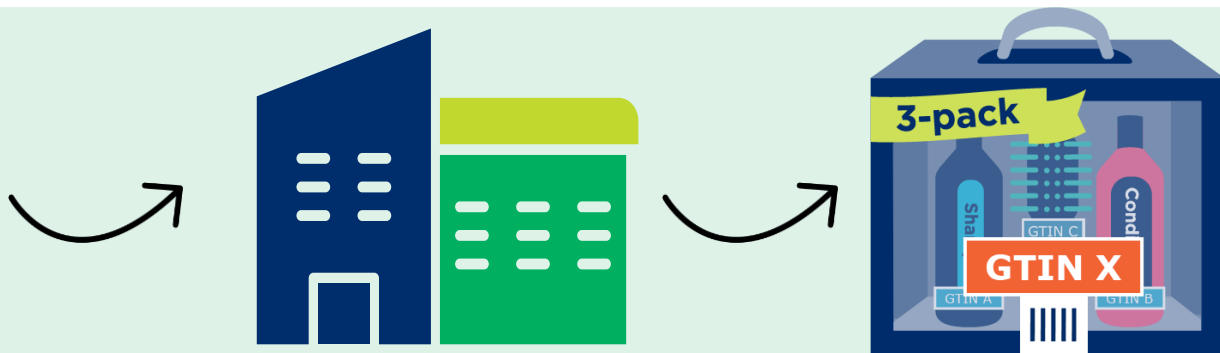
Q9: Kto nadaje numer GTIN, jeśli właściciel marki zleca stronie trzeciej wykonanie zestawu w jego imieniu?

A: Właściciel marki przekazuje numer GTIN stronie umowy, aby przypisała go do fizycznego pakietu, ponieważ tworzy pakiet w imieniu właściciela marki.

Produkty marki X



Kontrahent (strona trzecia) łączy produkty w zestaw



Q10: Jeśli przypiszę numer GTIN do zestawu, to jakie informacje o produkcji powinienem umieścić w bazie danych GS1?

A: GS1 zaleca uzupełnienie wszystkich atrybutów obowiązkowych oraz nieobowiązkowych:

- **Nazwa marki:** nazwa marki produktów w ramach pakietów, oddzielone znakiem / , -
- **Nazwa produktu:** umieść w opisie słowa : ZESTAW/ PAKIET
- **Adres URL zdjęcia:** zdjęcie zestawu ukazujące wszystkie produkty
- **Globalna kategoria produktu:** użyj GPC produktów
- **Zawartość netto:** Ilość sztuk w zestawie
- **Kraj sprzedaży:** Planowany kraj sprzedaży dla zestawu

Zestaw: szampon i szczotka



GTIN	5017726180034
Nazwa marki	(en) Cleanhair/Boboliss
Nazwa produktu	(en) Bundle - Cleanhair shampoo 500ml with Boboliss hairbrush
Adres URL zdjęcia	(en) https://activate.gs1.org/media
Kategoria GPC produktu	10000677Hair Care Products Variety Packs
Zawartość netto	2
Kraj sprzedaży	Belgium



PRZYPOMINAMY: Lokalne przepisy mają pierwszeństwo przed standardami i wytycznymi GS1.



Q11: Jako marketplace, jak mogę rozpoznać, czy sprzedawca wystawia fizyczny czy wirtualny pakiet?

A: Nie możemy określić, czy pakiet jest fizyczny czy wirtualny tylko na podstawie oferty. Jeśli produkty są fizycznie połączone, zestaw jest konfekcjonowany, pakowany i wysyłany jako jedna jednostka, jest to pakiet fizyczny. Jeśli przedmioty NIE są fizycznie połączone i są wybierane, pakowane i wysyłane jako pojedyncze jednostki, jest to zestaw wirtualny .

Oferty zestawu fizycznego i wirtualnego mogą wyglądać identycznie



Fulfillment



Zestaw fizyczny

Zestaw wirtualny



Q12: Czy produkty typu „często kupowane z” / w sprzedaży dodatkowej (upselling) są uważane za pakiety?

A: Nie, przedmioty prezentowane w ramach rekomendacji sprzedaży uzupełniającej NIE są uważane za pakiet.

Oferta online



Upselling obejmuje rekomendacje oparte na wcześniejszych zakupach, historii przeglądania, produktach często kupowanych i/lub sprzedawanych razem itp.



Q13: Czy jako marketplace mogą śledzić sprzedaż wirtualnego zestawu?

A: Śledzenie i analiza może odbywać się za pomocą wewnętrznego identyfikatora (numer oferty i/lub numer sprzedawcy) nadanego przez marketplace.



ID oferty lub ID handlowca

Rekomendacje GS1

Aby odróżnić sprzedaż poszczególnych pozycji od sprzedaży samego pakietu, GS1 zaleca przypisanie

- identyfikatora oferty i/lub
- identyfikatora sprzedawcy

w celu monitorowania sprzedaży i prowadzenia analiz.





Produkty w zestawach

Podsumowanie i korzyści



Podsumowanie- zasady nadawania numeru GTIN

Identyfikacja zestawów

- ◀ **Fizyczny zestaw wymaga przypisania nowego numeru GTIN, ponieważ tworzona jest nowa pozycja handlowa.**
 - Niezależnie od zawartości asortymentu w takim zestawie, **firma tworząca pakiet jest odpowiedzialna za przypisanie numeru GTIN** dla zestawu.
 - Numer GTIN powinien zostać nadany **zaraz po utworzeniu nowej pozycji handlowej**
- ◀ **Wirtualny zestaw nie wymaga nadania nowego numeru GTIN,** ale wszystkie pojedyncze poszczególne produkty w zestawie muszą posiadać własne numery GTIN.

Korzyści

- ▶ **Jedna wspólna zasada dla wszystkich kanałów handlowych oraz wszystkich interesariuszy**
- ◀ Standardy GS1 są zgodne z potrzebami otwartego łańcucha dostaw.
Informacje o produktach i zestawach powinny być przekazywane w całym łańcuchu dostaw.
Nie wszyscy partnerzy handlowi są znani z wyprzedzeniem i mogą zmieniać się w czasie.
Zapewnij interoperacyjność systemów – systemy powinny być ze sobą spójne, aby umożliwić sprawną współpracę z wieloma partnerami.