

Globalne Modele Danych, ich rola i potencjał w procesie gromadzenia i współdzielenia danych

ESG - Kick off Meeting

Dr inż. Krzysztof Muszyński – Sieć Badawcza Łukasiewicz – Poznański Instytut Technologiczny
Data Quality Project Manager
04/06/2024

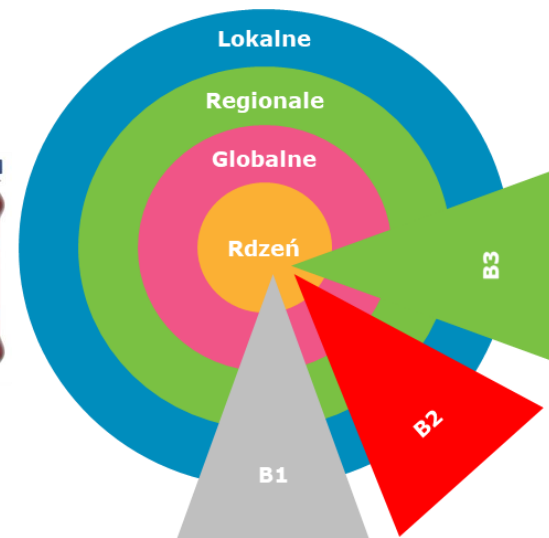


GDM – Global Data Model

GS1-GDM – Globalne Modele Danych

- Standard GS1
- Lista unikalnych cech wyrobu pogrupowana wg wymagalności i branż
- Wprowadzenie unifikacji i porządku w relacji dostawca - odbiorca

- **Globalne atrybuty wymagane**
 - Zawartość netto
 - Zdjęcie wyrobu
- **Globalne atrybuty branżowe (wymagalne i zależne)**
 - Składniki
 - Informacje żywieniowe
- **Regionalne atrybuty (wymagalne i zależne)**
 - Materiał opakowaniowy
 - Informacja o alergenach
- **Atrybuty wymagane na lokalnych rynkach (wymagalne i opcjonalne)**
 - Minimum zamówieniowe



GDM w Polsce

Odpowiednikiem GDM w Polsce Jest Polski Model Danych Produktowych:

Żywność – Food

186 atrybutów

60 atrybuty obowiązkowe

Chemia i inne - NearFood

218 atrybutów ogółem

62 atrybuty obowiązkowe

Potrzeba uwzględnienia wszystkich czynników

- Podejście całościowe / holistyczne (**ESG = DRS, Recyklaty, Ślad Węglowy**),
- Doprecyzowanie zakresów informacyjnych,
- Uzupełnienie Modeli Danych.



Dane do systemu kaucyjnego DRS

Atrybuty dot. Ustawy Kaucyjnej

Dane do systemu DRS

- Identyfikacja produktu / opakowania,
- Identyfikacja producenta / właściciela marki,
- Opis podstawowych cech opakowań zwrotnych w tym kolor, wymiary, masa,
- Rodzaj materiału,
- Kwota kaucji.

Atrybut
1. Numer GTIN
2. Nazwa producenta/właściciela marki
3. GLN - producenta/właściciela marki
3. Nazwa produktu
4. Rodzaj materiału opakowania (w tym metal, szkło, plastik - jaki?)
5. Czy jest opakowaniem wielokrotnego użytku? Tak/Nie
6. Kolor opakowania
7. Pojemność opakowania - wartość
7. Pojemność opakowania - jednostka miary
8. Waga opakowania z korkiem (w gramach, z częścią ułamkową)
8. Waga opakowania z korkiem (jednostka miary)
9. Waga opakowania bez korka (w gramach, z częścią ułamkową)
9. Waga opakowania bez korka (jednostka miary)
10. Kwota kaucji jednostkowa brutto
10. Kwota kaucji (waluta)
11. Wymiary zewn opakowania (W/S/G) i jednostka miary
12. Data wprowadzenia na rynek (planowana, rozpoczynająca obsługę odpadu)
13. Data wycofania z rynku
14. Informacje o operatorach/podmiotach reprezentujących (wiele obiektów)- pełna historia zmian
15. Kolor korka
16. Link do grafiki na etykiecie (2D: .png z warstwą alpha);
16. Link do grafiki na etykiecie - (typ pliku)
17. Link do modelu przestrzennego (3D: .obj)
17. Link do modelu przestrzennego (typ pliku)

Materiały opakowaniowe / Recyklaty

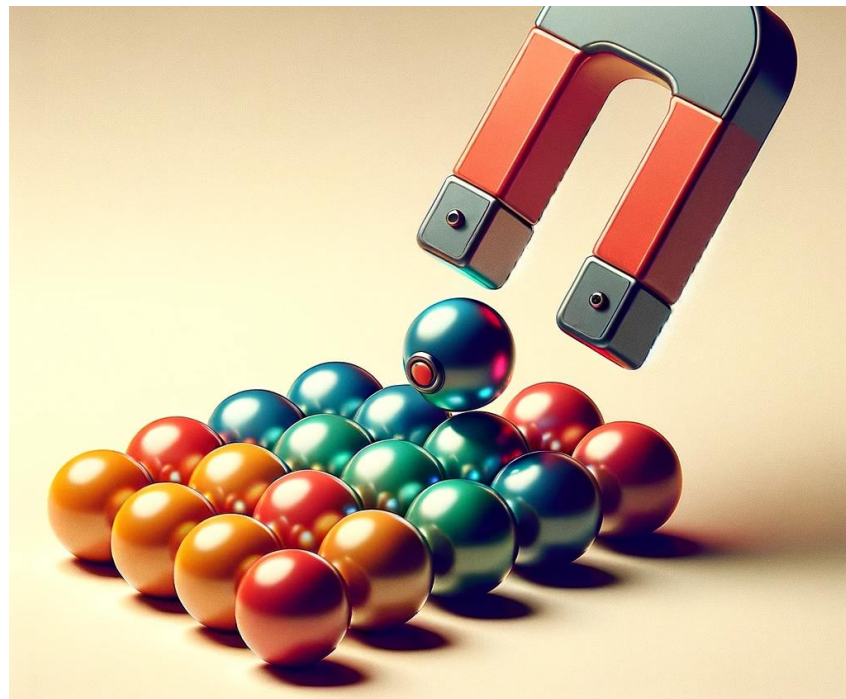
Zestaw atrybutów dot. opakowań

Class / Klasa	ADB Name / Nazwa atrybutu	Obecność w GDM/PMDP
Packaging	Packaging Type Code	Kod rodzaju opakowania
PackagingMaterial	Packaging Material Type Code	Kod rodzaju materiału opakowaniowego
	Packaging Material Quantity	Ilość materiału opakowaniowego
	Packaging Material Quantity UoM	Opakowanie Materiał Ilość JM
	Packaging Material Element Code	Kod elementu materiału opakowania
CompositeMaterialDetail	Packaging Material Type Code	Kod rodzaju materiału opakowaniowego
	Packaging Material Quantity	Ilość materiału opakowaniowego
	Packaging Material Quantity UoM	Opakowanie Materiał Ilość JM
PackagingRawMaterialInformation	Packaging Raw Material Code	Kod surowca opakowaniowego
	Packaging Raw Material Content Percentage	Procent zawartości surowca opakowaniowego

Co dalej?

W poszukiwaniu brakujących danych ESG w GDM

- Jakie inne dane potrzebne w raportowaniu ESG powinny być przypisane do pojedynczych pozycji handlowych?
- Rozszerzenie GDM - Polskiego Modelu Danych Produktowych,
- Cel – Model Danych jako wzorzec informacji w handlu i w raportowaniu



Pytania / komentarze



