

Case study Niemcy

Kod GS1 DataMatrix

pomaga chronić markę
ATE Continental i jej klientów



Wyzwanie

W branży motoryzacyjnej części zamienne nieznanego pochodzenia mogą poważnie zagrozić bezpieczeństwu konsumentów. Podróbki grożą ogromnymi stratami finansowymi i wizerunkowymi dla producentów oryginalnych marek.

Rozwiązanie

Firma ATE zabezpieczyła się przed tym ryzykiem. Postawiła na jednoznaczna identyfikację części zamiennych. W tym celu skorzystała z rozwiązania GS1: Globalnego Numeru Jednostki Handlowej (GTIN) i numeru seryjnego. Jak to działa? Każdy numer identyfikacyjny jest przydzielany z bazy danych i zapisany w kodzie GS1 DataMatrix. Następnie jest on drukowany na etykiecie części. Firma ATE Continental przygotowała aplikację na smartfony, w której jej klienci skanują i odczytują GS1 DataMatrix, weryfikując w ten sposób autentyczność części zamiennej.

Korzyści z wdrożenia

- Klienci zyskują ochronę przed podróbkami i większe poczucie bezpieczeństwa.
- Warsztaty samochodowe i sprzedawcy części mają pewność, że wymieniają i sprzedają oryginalne części zamienne ATE.
- Ochrona marki i zapobieganie stratom finansowym wszystkich uczestników łańcucha dostaw.
- Klienci mają dostęp do informacji w dowolnym momencie, bez dodatkowych kosztów.

„Nasi klienci są pewni,
że używają oryginalnych
części zamiennych ATE.
Gwarantuje to globalnie
jednoznaczna identyfikacja
oparta na standardach
GS1. Tak chronimy się przed
podróbkami”

Jens Haala,

dyrektor ds. zarządzania produktami
układów hamulcowych w Continental
Aftermarket GmbH.

Wysoka jakość to wysoko postawiona poprzeczka



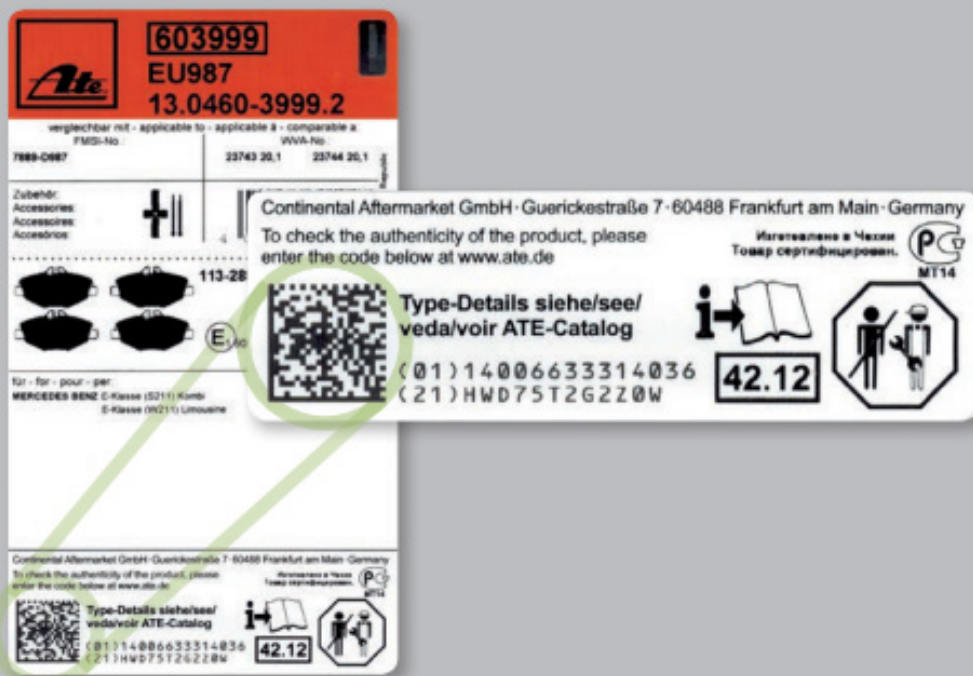
ATE Continental oferuje kompletną linię produktów na niezależnym rynku części zamiennych do hamulców. Są to również części zużywalne, komponenty hydrauliczne, elektroniczne, płyny hamulcowe. Klienci firmy – warsztaty samochodowe i sprzedawcy części – mogą liczyć na kompleksowe usługi, katalogi i profesjonalne materiały marketingowe.

Marka ATE oznacza wysokiej jakości części zamienne do samochodów. Klienci firmy polegają na tej jakości, zwłaszcza w przypadku komponentów związanych z bezpieczeństwem, takich jak tarcze hamulcowe lub okładziny hamulcowe. Produkty ATE są jednak często podrabiane, co może mieć poważne konsekwencje dla kierowców, np. wadliwe i słabej jakości części zamienne zwiększają ryzyko wypadku.

Seryjne zabezpieczenie produktów

Firma ATE dba o rzetelną ochronę swoich produktów. W tym celu stworzyła system zabezpieczeń z pomocą GS1 i przy użyciu standardów GS1. System opiera się na unikalnym numerze GTIN, który zawiera zarówno numer producenta, jak i artykułu. Numer GTIN w połączeniu z numerem seryjnym sprawiają, że każda część zamienna jest jednoznacznie identyfikowalna na całym świecie. Dodatkowo, GTIN przydzielony w ten sposób trafia do zabezpieczonej bazy danych ATE.

Seryjny numer GTIN jest zakodowany w GS1 DataMatrix zgodnym z normą ISO 16022.



Jak wygląda etykieta produktu ATE

Etykieta produktu ATE zawiera Globalny Numer Jednostki Handlowej i numer seryjny. Takie rozwiązanie gwarantuje jednoznaczną identyfikację każdej części. Te same informacje są też zakodowane w GS1 DataMatrix, który można odczytać maszynowo, żeby szybko sprawdzić autentyczność części. ATE przygotowało dla klientów aplikację na smartfony, która umożliwia skanowanie i odczytywanie GS1 DataMatrix w celu weryfikacji autentyczności.

Szybka weryfikacja autentyczności przez klientów

DataMatrix można również łatwo odczytać smartfonem. Firma ATE przygotowała bezpłatną aplikację, w której klienci mogą sprawdzić autentyczność części zamiennych. Użytkownik aplikacji skanuje GS1 DataMatrix i natychmiast otrzymuje informacje o części, i czy jest ona oryginalna. Numer identyfikacyjny GS1 części można też zarejestrować za pomocą skanera albo wpisać do swojego systemu. Można też sprawdzić autentyczność części na stronie internetowej ATE pod adresem www.ate.de.

Dodatkowym zabezpieczeniem jest tesa PrioSpot®. To specjalna naklejka umieszczona na etykiecie, na której są cztery ostatnie cyfry numeru identyfikacyjnego. Każdy produkt ma zatem przypisany indywidualnie wygenerowany kod z różnymi jawnymi i ukrytymi poziomami weryfikacji. Tak firma ATE walczy z podróbkami i kopiami.

Bezpieczna droga do sukcesu marki

Wdrożony w ATE system bezpieczeństwa umożliwia firmie skuteczną obronę swoich interesów i bezpieczeństwa klientów. Warsztaty samochodowe i sprzedawcy detaliczni mają pewność, że używają oryginalnych części zamiennych ATE i takie oferują swoim klientom. Wszyscy partnerzy handlowi ATE mogą łatwo i bezpłatnie sprawdzić autentyczność części –

w aplikacji na smartfona lub na stronie firmy. Standardy GS1 gwarantują przejrzystość obiegu produktów ATE: od warsztatu samochodowego do kierowcy. Pomagają chronić wysoką jakość produktów i pozycję marki ATE.

Dowiedz się, jak standardy GS1 mogą pomóc chronić Twoją markę i Twoich klientów. Odwiedź www.gs1pl.org.