



Polska



KOMUNIKAT INVOIC EANCOM97/EDIFACT D.96A

Wydanie 10.0 12.2022

przyjęty przez Grupę Roboczą EDI przy ECR Polska

Dokument zawiera tylko te segmenty i elementy danych, które zostały uzgodnione przez członków Grupy Roboczej EDI przy ECR Polska i będą przez nich stosowane i wymagane od partnerów handlowych w wymianie EDI.

Dokument jest zgodny ze standardem komunikatu INVOIC EANCOM/EDIFACT.

Podsumowanie

Dokument	Wartość
Tytuł	KOMUNIKAT INVOIC EANCOM97/EDIFACT D.96A
Ostatnia modyfikacja	12.2022
Obecne wydanie	10.0
Status	
Opis dokumentu	

Lista zmian

Wydanie nr.	Data zmiany	Inicjator zmian	Podsumowanie zmian
6.1	X 2006	Philips	Dodanie segmentu: SG2 SG 3 RFF – numer rejestrowy z rejestru Głównego Inspektora Ochrony Środowiska
6.1	X 2006	Comarch	Dodanie segmentu: DTM – data oryginalnej faktury w przypadku duplikatu
6.2	X 2006	Grupa EDI	Dodanie segmentu FTX – kwota należności ogółem słownie
6.0	I 2007	Grupa EDI	Dodanie segmentu: FTX – tekst wolny – oznaczenie sądu rejestrowego i numeru rejestru oraz wysokość kapitału zakładowego i kapitału wpłaconego Zmiana segmentu: SG 2 NAD – identyfikacja nabywcy Zmiana kwalifikacji segmentu: SG 2 SG 3 RFF – NIP nabywcy Dodanie segmentu: SG 2 NAD – identyfikacja siedziby nabywcy Poprawki w przykładach w segmentach NAD
7.1	III 2007	MAKRO	Wstawiono segment: SG 1 RFF – numer dokumentu potwierdzenia odbioru
7.2	V 2007	REAL, MAKRO	Dodanie segmentu QTY do zapisu ilości jednostek zbiorczych
7.3	IX 2007	MAKRO	Dodanie zasady segmentów TAX Dodanie segmentu QTY (ilość w jednostce handlowej)
7.4	IX 2007	MAKRO	Dodanie jednostek do segmentu QTY (ilość w jednostce handlowej może być podawana w różnych jednostkach)
7.5	X2008	JMD	Poprawki edytorskie
7.6	VIII 2009	Infinite	Rozszerzenie segmentu NAD+DP

Wydanie nr.	Data zmiany	Inicjator zmian	Podsumowanie zmian
7.7	III 2010	Infinite OSRAM	Dodanie odnośnika do daty dokumentu dostawy Dodanie informacji o odbiorcy płatności Dodanie informacji o opłacie utylizacyjnej
7.8	IV 2010	Comarch	Dodanie segmentu zawierającego datę dostawy na poziomie linii towarowej Poprawienie nieściśności opisowych
7.9	VI 2010	Comarch	Dodanie segmentu zawierającego ilość dostarczoną.
8.0	X 2010	Infinite	Dodanie segmentów informacyjnych zawierających dane o kaucji za towary kaucjonowane.
8.1	II 2011	Infinite Comarch	Aktualizacja segmentów informacyjnych zawierających dane o kaucji za towary kaucjonowane.
8.2	III 2011	Infinite	Dodanie segmentów informacyjnych pozwalających na obsługę zagranicznych faktur przychodzących. SG 2 NAD – kraj wysyłki SG12 TOD – warunki dostawy SG 25 PIA – kod celny towaru SG 25 MEA – waga towaru SG 25 QTY – ilość (rzeczywista ilość sztuk) SG 25 QTY – ilość (zawartość czystego składnika) SG 25 ALI – kraj pochodzenia towaru SG 34 NAD – kraj wysyłki SG46 TOD – warunki dostawy
8.3	VIII 2011	Infinite	Rozszerzenie historii dla wersji 8.2 Zamiana kodów INCOTERMS z 1990 na 2010 – Załącznik 3.
8.4	III 2012	Infinite	Dodanie opcjonalnych segmentów na poziomie nagłówka oraz szczegółów: 1) RFF+VN - numer zamówienia wg sprzedawcy 2) DTM+171 - data zamówienia wg sprzedawcy

Wydanie nr.	Data zmiany	Inicjator zmian	Podsumowanie zmian
8.5	VIII 2012	Infinite	Nagłówek faktury a) dodanie segmentu PAI - rodzaj płatności Treść faktury a) dodanie kwalifikatorów - w segmencie IMD - IN jednostka fakturowana - w segmencie QTY + 52 - Ilość bieżąca w opakowaniu (na bębnie) b) dodanie segmentów PIA+SN - numer seryjny na poziomie linii towarowej RFF+DM - nr faktury wewnętrzny na poziomie linii towarowej RFF+AES - nr faktury źródłowy na poziomie linii towarowej RFF+AAT - nr opakowania (bębna) na poziomie linii towarowej MEA+ABJ - objętość opakowania MEA+LN - długość opakowania MEA+WD - szerokość opakowania MEA+HT - wysokość opakowania MEA+AAA - waga opakowania brutto
8.6	III 2013	Grupa PSB	Dodanie segment NAD w sekcji nagłówka z kwalifikatorem OB – zamówione przez
8.7	XII 2013	Grupa EDI	Dodanie kwalifikatora AE w segmencie TAX pozwalającego na oznaczenie odwrotnego obciążenia.
8.8	I 2014	Grupa EDI	Dodanie kwalifikatora 95E w segmencie DTM pozwalającego na podanie daty wykonania usługi.
8.9	II 2014	Grupa EDI	Zmiana wymagalności segmentu daty dostawy w nagłówku
9.0	X 2014	OBI	Dodanie kwalifikatora REG do segmentu FTX na poziomie linii Usunięcie błędów edycyjnych
9.1	VII 2016	Harper Hygienics	Rozszerzenie segmentu CUX, możliwość podawania drugiej waluty dla segmentów opisujących wartości dotyczące podatku VAT
9.2	XII.2017	Grupa EDI	Dodanie segmentu CTA zawierającego informację o osobie wystawiającej fakturę. Dodanie w segmencie SG25 SG28 PRI kwalifikatora CAL dla przedstawienia jednostkowej wartości kaucji oraz AAF dla przedstawienia ceny informacyjnej, bez upustów obciążeń i podatków Dodanie kwalifikatora 192 do SG 25 QTY – ilość darmowego towaru Rozszerzenie segmentu SG25 SG32 LOC o możliwość podania GLN miejsca dostawy na poziomie linii Poprawki edytorskie

Wydanie nr.	Data zmiany	Inicjator zmian	Podsumowanie zmian
9.3	XI.2018	Grupa EDI	Zniesienie atrybutu wymagalności dla daty sprzedaży. Nowe kwalifikatory w SG8 PAT dla wskazania daty otrzymania zapłaty. Zmiana zapisów odnośnie rejestru BDO i dodanie kwalifikatora XA. Dodanie kwalifikatora XC1 dla numeru certyfikatu lub licencji FSC dla producenta (wykorzystywany w branży drzewnej).
9.4	VIII.2019	Grupa EDI	Dodanie informacji o mechanizmie podzielonej płatności (MPP: kwalifikator 'SP' w SG25 SG33 TAX DE 5305 i SG50 TAX DE 5305 oraz kwalifikatora PMT w FTX Dodanie informacji o okresie rozliczeniowym: DTM+263:20180701-20180731:718 Dodanie informacji o okresie dostawy: DTM+35:20180701-20180731:718 Dodanie dodatkowych informacji dla grupy warzywa/owoce w SG25 IMD oraz SG25 ALI (klasa, odmiana, typ handlowy, przeznaczenie itd.)
9.5	X.2019	Grupa EDI	Zmiana formy przedstawiania informacji o mechanizmie podzielonej płatności (MPP): - rezygnacja z kwalifikatora 'SP' w SG25 SG33 TAX DE 5305 i SG50 TAX DE 5305 - dodanie nowego segmentu SG25 SG27 PAT dla wskazanie pozycji podlegających pod MPP
9.6	XII.2019	Grupa EDI	Dodanie w SG25 PIA kwalifikatora TSP dla klasyfikacji towarów wg Nomenklatury scalonej (CN)

Wydanie nr.	Data zmiany	Inicjator zmian	Podsumowanie zmian
9.7	X.2020	Grupa EDI	Zmiany wynikające z opłaty cukrowej: - dodanie w SG25 SG26 MOA DE5025 kwalifikatora '98' dla wartości pozycji bez upustów lub opłat, - dodanie w SG25 SG28 PRI DE5125 kwalifikatora 'AAE' dla wskazania ceny jednostkowej przed dodatkową opłatą, np. opłatą cukrową, - dodanie w SG25 SG38 ALC DE5463 kwalifikatora 'TX' wskazującego dla pozycji na dodatkowa opłatę (np. opłatę cukrową) - dodanie w SG25 SG38 SG41 MOA DE5025 kwalifikatora '8' wskazującego, że wartość obciążenia dla pozycji wynika z opłaty cukrowej - dodanie w SG48 MOA DE5025 kwalifikatora '98' dla kwoty netto dla całej faktury bez uwzględniania opłaty cukrowej, - dodanie w SG51 ALC DE5463 kwalifikatora 'TX' wskazującego, że obciążenia dla całej faktury wynikają z opłaty cukrowej - dodanie w SG51 MOA DE5025 kwalifikatora '8' wskazującego, że wartość obciążenia dla całej faktury wynika z opłaty cukrowej
9.8	VIII.2021	Castorama	Dodanie informacji o wysokości podatku w innej walucie niż waluta faktury. - dodanie w SG48 MOA i SG50 MOA kwalifikatora '261' wskazującego na wartość w alternatywnej walucie. Uporządkowano grupę SG51 (uwzględniono maksymalnie 2 wystąpienia segmentu MOA w pojedynczej instancji grupy SG51). Poprawki edytorskie
9.9	X.2021	Infinite	Dodanie następujących informacji: - dodanie w SG25 DTM DE2005 kwalifikatora '36' wskazujący na datę przydatności – dodanie w SG25 PIA DE7143 kwalifikatora 'MF' wskazującego na indeks fabryki
10.0	XII.2022	Grupa EDI	Dodanie możliwości wskazania kosztów dodatkowych obciążeń dla całej faktury: - dodanie segmentu SG15 ALC wskazującego na upust/obciążenie - dodanie SG15 SG19 MOA z wartością upustu/obciążenia

Ważne uwagi

Ważne: ZASADA SEGMENTU TAX

Aby zmniejszyć ilość powtarzanych danych w dokumentach grupa robocza EDI ustaliła regułę biznesową dotyczącą segmentów TAX. Zgodnie z tą regułą przesłanie stawki podatkowej i kwalifikatora mówiącego o zwolnieniu jest nieprawidłowe:

Przykłady **poprawnych** segmentów:

TAX+7+VAT +++:::23+S'

TAX+7+VAT +++:::8+S'

TAX+7+VAT +++:::5+S'

TAX+7+VAT +++:::0+S'

TAX+7+VAT ++++E' (zwolnienie z podatku)

TAX+7+VAT ++++AE' (odwrotne obciążenie)

TAX+7+VAT +++:::23+AE' (odwrotne obciążenie)

Przykłady **niepoprawnych** segmentów (zawierają stawkę i kwalifikator zwolnienia) :

TAX+7+VAT +++:::23+E'

TAX+7+VAT +++:::8+E'

TAX+7+VAT +++:::5+E'

TAX+7+VAT +++:::0+E'

Oświadczenie

Podczas tworzenia wytycznych znajdujących się w tym dokumencie dołożono wszelkich starań, aby zapewnić ich poprawność. Niemniej jednak GS1 oraz wszelkie inne podmioty zaangażowane w tworzenie dokumentu niniejszym oświadczają, że dokument jest publikowany bez gwarancji, ani dosłownej ani implikowanej, dokładności czy odpowiedniego dostosowania do celów biznesowych oraz zrzekają się wszelkiej odpowiedzialności, bezpośredniej lub pośredniej, za szkody lub straty związane z wykorzystaniem tego dokumentu. Niektóre produkty i nazwy firm wymienione w dokumencie mogą być zastrzeżonymi znakami towarowymi.

Spis treści

1. STRUKTURA KOMUNIKATU	9
2. SZCZEGÓŁOWY OPIS SEGMENTÓW	13
3. Załącznik 1. Inne proponowane kwalifikatory	139
4. Załącznik 2. Kody INCOTERMS	140

1. STRUKTURA KOMUNIKATU

Początek komunikatu

UNH – nagłówek komunikatu

BGM – początek komunikatu

DTM – data dokumentu

DTM – data oryginalnej faktury w przypadku duplikatu

DTM – data sprzedaży

DTM – data/okres dostawy

DTM – data wykonania usługi

DTM – okres rozliczeniowy

PAI – rodzaj płatności

FTX – tekst wolny

FTX – tekst wolny – oznaczenie sądu rejestrowego i numeru rejestru oraz wysokość kapitału zakładowego i kapitału wpłaconego

SG1 RFF – numer zamówienia nadany przez nabywcę

SG1 DTM – data zamówienia

SG1 RFF – numer dokumentu dostawy nadany przez sprzedawcę

SG1 DTM – data dokumentu dostawy

SG1 RFF – numer dokumentu potwierdzenia odbioru

SG1 DTM – data dokumentu potwierdzenia odbioru

SG1 RFF – numer dokumentu zamówienia wg sprzedawcy

SG1 DTM – data dokumentu zamówienia wg sprzedawcy

SG2 NAD – identyfikacja dostawcy

SG2 FII – numer konta dostawcy

SG2 SG3 RFF – NIP dostawcy

SG2 SG3 RFF – dodatkowa identyfikacja dostawcy wg nabywcy

SG2 SG3 RFF – numer rejestrowy z rejestru BDO

SG2 SG3 RFF – numer certyfikatu lub licencji FSC

SG2 SG5 CTA – dane osoby wystawiającej fakturę

SG2 NAD – identyfikacja siedziby dostawcy

SG2 NAD – identyfikacja nabywcy

SG2 FII – numer konta nabywcy

SG2 SG3 RFF – NIP nabywcy

SG2 NAD – identyfikacja miejsca dostawy

SG2 NAD – identyfikacja płatnika

SG2 FII – numer konta płatnika

SG2 SG3 RFF – NIP płatcej instytucji finansowej

SG2 NAD – identyfikacja odbiorcy faktury

SG2 FII – numer konta odbiorcy faktury

SG2 SG3 RFF – NIP odbiorcy faktury

SG2 NAD – identyfikacja odbiorcy płatności

SG2 FII – numer konta odbiorcy płatności

SG2 SG3 RFF – NIP odbiorcy płatności

SG2 NAD – identyfikacja podmiotu zamawiającego

SG2 NAD – kraj wysyłki

SG7 CUX – identyfikacja waluty

SG8 PAT – warunki płatności**SG8 DTM – data płatności****SG12 TOD – warunki dostawy**

SG15 ALC – szczegóły upustów lub obciążeń

SG15 SG19 MOA – wartość upustu lub obciążenia

Część szczegółowa**SG25 LIN – identyfikacja pozycji towarowej**

SG25 PIA – dodatkowa identyfikacja towaru wg nabywcy

SG25 PIA – dodatkowa identyfikacja towaru wg dostawcy

SG25 PIA – klasyfikacja towarów i usług wg CN/PKWiU

SG25 PIA – kod celny towaru

SG25 PIA – numer seryjny

SG25 PIA – indeks fabryki

SG25 IMD – opis słowny lub kodowany

SG25 IMD – jednostka fakturowana

SG25 IMD – dodatkowe informacje dla produktów z grupy warzywa i owoce

SG25 MEA – waga towaru

SG25 MEA – objętość opakowania

SG25 MEA – długość opakowania

SG25 MEA – szerokość opakowania

SG25 MEA – wysokość opakowania

SG25 MEA – waga opakowania

SG25 QTY – ilość fakturowana

SG25 QTY – ilość (jednostki zbiorcze)

SG25 QTY – ilość (liczba jednostek w jednostce zbiorczej)

SG25 QTY – ilość (rzeczywista ilość sztuk)

SG25 QTY – ilość (zawartość aktywnego składnika)

SG25 QTY – ilość bieżąca w opakowaniu

SG25 QTY – ilość darmowego towaru

SG25 ALI – kraj pochodzenia towaru

SG25 ALI – wskazanie na dalsze przetwarzanie towaru

SG25 DTM – data/okres dostawy**SG25 DTM – data wykonania usługi**

SG25 DTM – okres rozliczeniowy

SG25 DTM – data przydatności

SG25 FTX – kwota opłaty utylizacyjnej

SG25 SG26 MOA – wartość pozycji towarowej lub kwota kaucji za towary kaucjonowane

SG25 SG26 MOA – wartość pozycji towarowej bez dodatkowych opłat

SG25 SG27 PAT – wskazanie pozycji podlegających pod MPP

SG25 SG28 PRI – kwota kaucji za opakowanie zwrotne

SG25 SG28 PRI – cena informacyjna

SG25 SG28 PRI – cena jednostkowa netto pozycji towarowej**SG25 SG29 RFF – numer dokumentu dostawy nadany przez sprzedawcę****SG25 SG29 DTM – data dokumentu dostawy****SG25 SG29 RFF – numer zamówienia****SG25 SG29 DTM – data dokumentu zamówienia**

SG25 SG29 RFF – numer dokumentu potwierdzenia odbioru

SG25 SG29 DTM – data dokumentu potwierdzenia odbioru

SG25 SG29 RFF – numer dokumentu zamówienia wg sprzedawcy

SG25 SG29 DTM – data dokumentu zamówienia wg sprzedawcy
SG25 SG29 RFF – numer wewnętrzny faktury
SG25 SG29 DTM – data dokumentu
SG25 SG29 RFF – numer źródłowy faktury
SG25 SG29 DTM – data dokumentu
SG25 SG29 RFF – numer opakowania

SG25 SG32 LOC – lokalizacja dostawy
SG25 SG32 QTY – ilość dostarczona

SG25 SG33 TAX – podatek VAT, stawka podatku lub oznaczenie opłaty - kaucja
SG25 SG33 MOA – kwota podatku

SG25 SG34 NAD – identyfikacja miejsca dostawy
SG25 SG34 NAD – kraj wysyłki

SG25 SG38 ALC – szczegóły upustów lub obciążeń
SG25 SG38 SG40 PCD – oprocentowanie związane z upustem lub obciążeniem
SG25 SG38 SG41 MOA – wartość upustu lub obciążenia

SG25 SG46 TOD – warunki dostawy

UNS – separator

CNT – segment kontrolny – liczba pozycji towarowych w komunikacie

Zakończenie

SG48 MOA – kwota do zapłaty
SG48 MOA – kwota netto
SG48 MOA – kwota podatku VAT
SG48 MOA – kwota podlegająca opodatkowaniu
SG48 MOA – kwota podatku VAT w innej walucie niż waluta faktury
SG48 MOA – oryginalna kwota netto bez dodatkowej opłaty
SG48 MOA – kwota wartości kaucji opakowań zwrotnych

SG50 TAX – stawka podatku VAT
SG50 MOA – kwota netto
SG50 MOA – kwota podatku
SG50 TAX – stawka podatku VAT
SG50 MOA – kwota podlegająca opodatkowaniu
SG50 MOA – kwota brutto sprzedaży
SG50 MOA – kwota podatku VAT w innej walucie niż waluta faktury

SG51 ALC – bonifikaty lub obciążenia
SG51 MOA – wartość obciążeń/bonifikat dla całej faktury

SG51 ALC – bonifikaty lub obciążenia
SG51 MOA – kwota do zapłaty po doliczeniu kaucji za towary kaucjonowane
SG51 MOA – kwota netto po doliczeniu kaucji za towary kaucjonowane

SG51 ALC – bonifikaty lub obciążenia
SG51 MOA – opłata wynikająca z podatku cukrowego

UNT – zakończenie komunikatu

- ✔ **Pogrubioną czcionką zaznaczono segmenty, które zawsze powinny wystąpić w komunikacie w danym miejscu. Dodatkowo, w szczegółach segmentu wyróżniono je kolorem niebieskim.**
- ✔ ***Pogrubiona kursywą zaznaczono te segmenty, które zawsze powinny wystąpić w komunikacie albo w nagłówku komunikatu albo na pozycji linii towarowej. Dodatkowo, w szczegółach segmentu wyróżniono je kolorem pomarańczowym.***
- ✔ **Pogrubioną i podkreśloną czcionką zaznaczono segmenty, które są obowiązkowe w komunikacie w pewnych sytuacjach biznesowych. Dodatkowo, w szczegółach segmentu wyróżniono je kolorem fioletowym.**
- ✔ **Normalną czcionką zaznaczono segmenty, których stosowanie uzależnione jest od ustaleń pomiędzy partnerami. Dodatkowo, w szczegółach segmentu wyróżniono je kolorem zielonym.**

✔ Uwagi:

1. Każdy segment jest przedstawiony w kolejności, w jakiej pojawia się w komunikacie. Opis segmentu składa się z etykiety, atrybutu ważności (M)–obowiązkowy/ (C)–warunkowy, maksymalnej liczby powtórzeń, oraz opisu.
2. Pierwsze trzy kolumny zawierają oryginalny opis segmentu w standardzie UN/EDIFACT (etykieta segmentu i nazwa, atrybut ważności, sposób prezentacji danych). Czwarta kolumna oraz przykłady umieszczone pod opisem elementów danych dotyczą bezpośrednio EANCOM. Zawierają dodatkową charakterystykę segmentów warunkowych oraz wartości kodów używanych w danym segmencie.
 - 2.1. Wszystkie segmenty obowiązkowe w UN/EDIFACT zachowują swój atrybut ważności w EANCOM.
 - 2.2. Dodatkowo elementy danych w segmentach warunkowych mogą posiadać jeden z pięciu atrybutów wymienionych poniżej:

R	– required	– oznacza, że dany element musi być przesłany.
A	– advised	– oznacza, że EANCOM zaleca używanie tego elementu
D	– dependent	– oznacza, że dany element musi być przesłany w pewnych warunkach określonych przy pomocy dodatkowej danej.
O	– optional	– oznacza, że element może, ale nie musi być umieszczony w komunikacie.
N	– not used	– oznacza, że element powinien być pominięty.
 - 2.3. Jeżeli złożony element danych posiada atrybut N–nieużywany w opisie zostaną pominięte wszystkie jego elementy składowe.
3. Wartości stosowanych kodów, mogą posiadać jeden z dwóch atrybutów:
 - **określony** * gwiazdka (*) poprzedzająca kod oznacza, że tylko ten kod może być zastosowany dla określonych danych w konkretnym segmencie
 - **otwarty** wszystkie kody umieszczone w Zbiorze Elementów Danych EANCOM są dostępne. W tabelkach zostały umieszczone kody zaakceptowane przez Grupę ds. EDI. Korzystanie z innych kodów wymaga uzgodnień dwustronnych

2. SZCZEGÓŁOWY OPIS SEGMENTÓW

UNH – nagłówek komunikatu

UNH – M 1 – NAGŁÓWEK KOMUNIKATU				
Funkcja: Otwarcie, identyfikacja i specyfikacja komunikatu.				
Numer segmentu: 1				
	EDIFACT	EAN COM	*	OPIS
0062 Numer referencyjny Komunikatu	M an..14	M		Niepowtarzalny numer referencyjny wysyłającego. Kolejny numer komunikatu w wymianie. Element 0062 w segmencie UNT jest identyczny. Generowany przez wysyłającego.
C009 IDENTYFIKATOR KOMUNIKATU	M	M		
0065 Identyfikator typu Komunikatu	M an..6	M	*	INVOIC = Faktura
0052 Numer wersji typu Komunikatu	M an..3	M	*	D = Katalog komunikatów
0054 Numer wydania	M an..3	M	*	96A = wersja 96A
0051 Agencja kontrolująca	M an..2	M	*	UN = UN/ECE/TRADE/WP.4, standardowe komunikaty Organizacji Narodów Zjednoczonych (UNSM)
0057 Kod przydzielony przez stowarzyszenie	C an..6	R	*	EAN008 = numer kontrolny wersji EAN

Uwagi do segmentu:

Ten segment zawsze musi wystąpić w komunikacie.

Przykład:

UNH+1+INVOIC:D:96A:UN:EAN008'

BGM – początek komunikatu

BGM – M 1 – POCZĄTEK KOMUNIKATU				
Funkcja:		Wskazanie typu i funkcji komunikatu oraz przekazanie numeru identyfikacyjnego.		
Numer segmentu:		2		
	EDIFACT	EAN COM	*	OPIS
C002 NAZWA DOKUMENTU/ KOMUNIKATU	C	R		
1001 Nazwa dokumentu, kodowana	C an..3	R	*	380 = Faktura Handlowa
1131 Kwalifikator listy kodów	C an..3	N		
3055 Kod agencji odpowiedzialnej za spis kodów	C an..3	D		
1004 Numer dokumentu/ komunikatu	C an..35	R		Numer faktury przydzielany przez wysyłającego.
1225 Funkcja komunikatu, kodowana	C an..3	R	*	7 = duplikat 9 = oryginał 31= kopia

Uwagi do segmentu:

Ten segment zawsze musi wystąpić w komunikacie.

Przykład:

BGM+380+432097+9'

Ten przykład pokazuje identyfikację dokumentu, który jest oryginalną fakturą poprzez zastosowanie kodu 380. Dokument ten ma numer referencyjny 432097.

DTM – data dokumentu

DTM – M		35 – DATA/CZAS/OKRES		
Funkcja:	Sprecyzowanie daty i/lub czasu lub okresu.			
Numer segmentu:	3			
	EDIFACT	EAN COM	*	OPIS
C507 DATA/GODZINA/OKRES	M	M		
2005 Kwalifikator daty/czasu/okresu	M an..3	M	*	137= data/czas dokumentu/komunikatu
2380 Data/czas/okres	C an..35	R		
2379 Kwalifikator format daty/czasu/okresu	C an..3	R		102 = Format RRRRMMDD

Uwagi do segmentu:

Element 2005: Identyfikacja 'Daty/czasu dokumentu/komunikatu' (kod wartości 137) jest obowiązkowe w komunikacie Faktura.

W przypadku wysyłania duplikatu faktury, ten segment powinien zawierać datę duplikatu, natomiast datę oryginalnej faktury podajemy w kolejnym segmencie DTM.

Ten segment zawsze musi wystąpić w komunikacie
Przykład:

DTM+137:19971008:102'

Data dokumentu to 08.10.1997.

DTM – data oryginalnej faktury w przypadku duplikatu

DTM – C 35 – DATA/CZAS/OKRES				
Funkcja:		Sprecyzowanie daty i/lub czasu lub okresu.		
Numer segmentu:		3		
	EDIFACT	EAN COM	*	OPIS
C507 DATA/GODZINA/OKRES	M	M		
2005 Kwalifikator daty/czasu/okresu	M an..3	M	*	3= data faktury
2380 Data/czas/okres	C an..35	R		
2379 Kwalifikator formatu daty/czasu/okresu	C an..3	R		102 = Format RRRRMMDD

Uwagi do segmentu:

Segment służy do podania daty oryginalnej faktury, której dotyczy wystawiany duplikat. Jest stosowany wyłącznie wtedy gdy wysyłamy duplikat faktury.

Przykład:

DTM+3:19971015:102'

Duplikat dotyczy faktury wystawionej 15.10.1997.

DTM – data sprzedaży

DTM – C		35 – DATA/CZAS/OKRES		
Funkcja:		Sprecyzowanie daty i/lub czasu lub okresu.		
Numer segmentu:		3		
	EDIFACT	EAN COM	*	OPIS
C507 DATA/GODZINA/OKRES	M	M	*	
2005 Kwalifikator daty/czasu/okresu	M an..3	M	*	356 = data/czas sprzedaży
2380 Data/czas/okres	C an..35	R		
2379 Kwalifikator formatu daty/czasu/okresu	C an..3	R		102 = Format RRRRMMDD

Przykład:

DTM+356:19971008:102'

Data sprzedaży to 08.10.1997.

DTM – data/okres dostawy

DTM – C		35 – DATA/CZAS/OKRES		
Funkcja:		Sprecyzowanie daty i/lub czasu lub okresu.		
Numer segmentu:		3		
	EDIFACT	EAN COM	*	OPIS
C507 DATA/GODZINA/OKRES	M	M		
2005 Kwalifikator daty/czasu/okresu	M an..3	M	*	35 = data/okres dostawy
2380 Data/czas/okres	C an..35	R		
2379 Kwalifikator formatu daty/czasu/okresu	C an..3	R		102 = Format RRRRMMDD 718 = Format RRRRMMDD- RRRRMMDD

Uwagi do segmentu:

Segment służy do podania daty lub okresu dostawy, której dotyczy faktura.

Data dokonania lub zakończenia dostawy towarów lub wykonania usługi lub data otrzymania zapłaty jest obowiązkowa w komunikacie, o ile taka data jest określona i różni się od daty wystawienia faktury. Segment ten może być stosowany w tym miejscu jeżeli data dostawy dotyczy wszystkich pozycji towarowych objętych fakturą. Jeżeli daty dostawy są różne dla poszczególnych pozycji towarowych, podaje się je na poziomie linii towarowej w SG25.

Przykład:

DTM+35:19971008:102'

Faktura dotyczy dostawy zrealizowanej 08.10.1997.

DTM+35:20180701-20180731:718

Faktura dotyczy okresu dostawy

DTM – data wykonania usługi

DTM – C		35 – DATA/CZAS/OKRES		
Funkcja:		Sprecyzowanie daty i/lub czasu lub okresu.		
Numer segmentu:		3		
	EDIFACT	EAN COM	*	OPIS
C507 DATA/GODZINA/OKRES	M	M		
2005 Kwalifikator daty/czasu/okresu	M an..3	M	*	95E = data wykonania usługi
2380 Data/czas/okres	C an..35	R		
2379 Kwalifikator formatu daty/czasu/okresu	C an..3	R		102 = Format RRRRMMDD

Uwagi do segmentu:

Segment służy do podania daty wykonania usługi, której dotyczy faktura.

Data dokonania lub zakończenia dostawy towarów lub wykonania usługi lub data otrzymania zapłaty jest obowiązkowa w komunikacie, o ile taka data jest określona i różni się od daty wystawienia faktury. Segment ten powinien być stosowany w tym miejscu jeżeli data wykonania usługi dotyczy wszystkich pozycji towarowych objętych fakturą. Jeżeli daty wykonania usługi są różne dla poszczególnych pozycji towarowych, podaje się je na poziomie linii towarowej w SG25.

Przykład:

DTM+95E:19971008:102'

Faktura dotyczy wykonania usługi w dniu 08.10.1997.

DTM – okres rozliczeniowy

DTM – C		35 – DATA/CZAS/OKRES		
Funkcja:	Sprecyzowanie daty i/lub czasu lub okresu.			
Numer segmentu:	3			
	EDIFACT	EAN COM	*	OPIS
C507 DATA/GODZINA/OKRES	M	M		
2005 Kwalifikator daty/czasu/okresu	M an..3	M	*	263 = okres rozliczeniowy
2380 Data/czas/okres	C an..35	R		
2379 Kwalifikator formatu daty/czasu/okresu	C an..3	R		718 = Format RRRRMMDD- RRRRMMDD

Uwagi do segmentu:

Segment służy do podania okresu rozliczeniowego (dla całej faktury).

Przykład:

DTM+263:20180701-20180731:718'

PAI – rodzaj płatności

PAI – C		1 – INSTRUKCJE PŁATNICZE		
Funkcja:	Sprecyzowanie instrukcji płatniczych.			
Numer segmentu:	4			
	EDIFACT	EAN COM	*	OPIS
C534 INSTRUKCJE PŁATNICZE - SZCZEGÓŁY	M	M		
4439 Warunki płatności – kod	C an..3	O		1 = płatność bezpośrednia OA = open account
4431 Gwarancja płatności – kod	C an..3	O		14 = brak gwarancji 20 = towary jako zabezpieczenie
4461 Sposób płatności - kod	C an..3	O		10 = gotówką 20 = czek bankowy 42 = płatność na konto 50 = płatność postgiro 97 = rozliczenia między partnerami 14E = płatność bankgiro 15E = direct debit

Uwagi do segmentu:

Segment służy do podania sposobu płatności za fakturę.

Przykład:

PAI+1:14:42'

Płatność bezpośrednia, bez gwarancji na konto.

FTX – tekst wolny

FTX – C 10 – TEKST WOLNY					
Funkcja :		podanie informacji w formie normalnego lub zakodowanego tekstu.			
Numer segmentu:		6			
	EDIFACT	EAN COM	*	OPIS	
4451 Kwalifikator tematu tekstu	M an..3	M		SUR = uwagi dostawcy ZZZ = obustronnie uzgodniony PMT = adnotacja o podzielonej płatności 1 = tekst do późniejszego wykorzystania, nie ma wpływu na przetwarzanie komunikatu	
4453 Funkcja tekstu, kodowana	C an..3	O	*		
C107 ODNOŚNIK TEKSTU	C	X			
4441 Tekst wolny, kodowany	M an..3	M			
1131 Kwalifikator listy kodów	C an..3	O			
3055 Kod agencji odpowiedzialnej	C an..3	O			
C108 TEKST DOSŁOWNY	C	X			
4440 Tekst wolny	M an..70	M			
4440 Tekst wolny	C an..70	O			
4440 Tekst wolny	C an..70	O			
4440 Tekst wolny	C an..70	O			
4440 Tekst wolny	C an..70	O			
3453 Język, kodowany	C an..3	X			ISO 639 kod dwuznakowy, alfanumeryczny

Uwagi do segmentu:

Segment ten może być używany do podania kwoty należności ogółem słownie. Segment z kwalifikatorem SUR wykorzystywany jest do podania należności ogółem słownie, a z kwalifikatorem ZZZ do podania dowolnego tekstu.

Segment z kwalifikatorem PMT przeznaczony jest do umieszczenia adnotacji o mechanizmie podzielonej płatności.

Przykład:

FTX+SUR+1+++SZEŚĆSET DWADZIEŚCIA ZŁOTYCH+PL'

FTX+PMT+1+++MECHANIZM PODZIELONEJ PŁATNOŚCI+PL'

FTX – tekst wolny – oznaczenie sądu rejestrowego i numeru rejestru oraz wysokość kapitału zakładowego i kapitału wpłaconego

FTX – C 10 – TEKST WOLNY				
Funkcja :		podanie informacji w formie normalnego lub zakodowanego tekstu.		
Numer segmentu:		6		
	EDIFACT	EAN COM	*	OPIS
4451 Kwalifikator tematu tekstu	M an..3	M		OSI = inne informacje
4453 Funkcja tekstu, kodowana	C an..3	O	*	1 = tekst do późniejszego wykorzystania, nie ma wpływu na przetwarzanie komunikatu
C107 ODNOŚNIK TEKSTU	C	X		
4441 Tekst wolny, kodowany	M an..3	M		
1131 Kwalifikator listy kodów	C an..3	O		
3055 Kod agencji odpowiedzialnej	C an..3	O		
C108 TEKST DOSŁOWNY	C	X		
4440 Tekst wolny	M an..70	M		
4440 Tekst wolny	C an..70	O		
4440 Tekst wolny	C an..70	O		
4440 Tekst wolny	C an..70	O		
4440 Tekst wolny	C an..70	O		
3453 Język, kodowany	C an..3	X		ISO 639 kod dwuznakowy, alfanumeryczny

Uwagi do segmentu:

Segment ten jest używany do podania informacji w formie normalnego lub zakodowanego tekstu. W segmencie podawane są następujące informacje:

- 1) oznaczenie sądu rejestrowego i numeru rejestru
- 2) wysokość kapitału zakładowego i kapitału wpłaconego

Zgodnie z ustawą¹ segment ten musi wystąpić w komunikacie jeżeli wystawca dokumentu jest do tego zobowiązany przepisami prawnymi. (Spółki Prawa Handlowego)

Przykład:

FTX+OSI+1++ KRS 000011111 Sąd Rejonowy w Poznaniu, XXI Wydział Gospodarczy Krajowego Rejestru Sądowego, Kapitał zakładowy 2 220 000 PLN, Kapitał wpłacony 2 120 000 PLN+PL"

¹ Dz.U. 2006 nr 208 poz. 1540 Ustawa z dnia 18 października 2006 r. o zmianie ustawy o Krajowym Rejestrze Sądowym oraz niektórych innych ustaw

SG1 RFF – numer zamówienia nadany przez nabywcę

SG1 – C		99 – RFF–DTM		
RFF – M		1 – ODNOŚNIK		
Funkcja:		Podanie odnośnika		
Numer segmentu:		7		
	EDIFACT	EAN COM	*	OPIS
C506 ODNOŚNIK	M	M		
1153 Kwalifikator odnośnika	M an...3	M	*	ON = numer zamówienia (wg nabywcy)
1154 Numer odnośnika	C an..35	R		

Uwagi do segmentu:

Segment służy do podania numeru zamówienia.

Segment ten powinien być stosowany w tym miejscu jeżeli numer zamówienia dotyczy wszystkich pozycji towarowych objętych fakturą. Jeżeli numery zamówień są różne dla poszczególnych pozycji towarowych, podaje się je na poziomie linii towarowej w SG25 SG29.

Przykład:

RFF+ON:ORD9523'

SG1 DTM – data zamówienia

SG1 – C		10 – RFF–DTM		
DTM – C		5 – DATA/CZAS/OKRES		
Funkcja:		Sprecyzowanie daty i/lub czasu lub okresu.		
Numer segmentu:		8		
	EDIFACT	EAN COM	*	OPIS
C507 DATA/CZAS/OKRES	M	M		
2005 Kwalifikator daty/czasu/okresu	M an..3	M	*	171 = data/czas odnośnika
2380 Data/czas/okres	C an..35	R		
2379 Kwalifikator formatu daty/czasu/okresu	C an..3	R		102 = Format RRRRMMDD

Uwagi do segmentu:

Segment służy do podania daty zamówienia.

Segment ten powinien być stosowany w tym miejscu jeżeli data zamówienia dotyczy wszystkich pozycji towarowych objętych fakturą. Jeżeli daty zamówień są różne dla poszczególnych pozycji towarowych, podaje się je na poziomie linii towarowej w SG25 SG29.

Przykład:

DTM+171:19970804:102'

SG1 RFF – numer dokumentu dostawy nadany przez sprzedawcę

SG1 – C		99 – RFF–DTM		
RFF – M		1 – ODNOŚNIK		
Funkcja:		Podanie odnośnika		
Numer segmentu:		7		
	EDIFACT	EAN COM	*	OPIS
C506 ODNOŚNIK	M	M		DQ = numer dowodu dostawy (wg sprzedawcy) AAK = numer zawiadomienia o wysyłce (DESADV)
1153 Kwalifikator odnośnika	M an...3	M		
1154 Numer odnośnika	C an..35	R		

Uwagi do segmentu:

Segment służy do podania numeru dokumentu dostawy nadanego przez sprzedającego.

Segment ten powinien być stosowany w tym miejscu jeżeli numer dokumentu dostawy dotyczy wszystkich pozycji towarowych objętych fakturą. Jeżeli numery dokumentów dostawy są różne dla poszczególnych pozycji towarowych, podaje się je na poziomie linii towarowej w SG25 SG29.

Przykład:

RFF+DQ:WZ523'

SG1 DTM – data dokumentu dostawy

SG1 – C		10 – RFF–DTM		
DTM – C		5 – DATA/CZAS/OKRES		
Funkcja:		Sprecyzowanie daty i/lub czasu lub okresu.		
Numer segmentu:		8		
	EDIFACT	EAN COM	*	OPIS
C507 DATA/CZAS/OKRES	M	M		
2005 Kwalifikator daty/czasu/okresu	M an..3	M	*	171 = data/czas odnośnika
2380 Data/czas/okres	C an..35	R		
2379 Kwalifikator formatu daty/czasu/okresu	C an..3	R		102 = Format RRRRMMDD

Uwagi do segmentu:

Segment służy do podania daty dokumentu dostawy do którego referencja podana jest w poprzednim segmencie RFF.

Segment ten powinien być stosowany w tym miejscu jeżeli taka sama data dokumentów dostawy dotyczy wszystkich pozycji towarowych objętych fakturą. Jeżeli daty dokumentów dostawy są różne dla poszczególnych pozycji towarowych, podaje się je na poziomie linii towarowej w SG25 SG29.

Przykład:

DTM+171:19970804:102'

SG1 RFF – numer dokumentu potwierdzenia odbioru

SG1 – C		99 – RFF–DTM	
RFF – M		1 – ODNOŚNIK	
Funkcja:		Podanie odnośnika	
Numer segmentu:		7	
	EDIFACT	EAN COM	* OPIS
C506 ODNOŚNIK	M	M	ALO = numer dokumentu RECADV
1153 Kwalifikator odnośnika	M an...3	M	
1154 Numer odnośnika	C an..35	R	

Uwagi do segmentu:

Segment służy do podania numeru dokumentu RECADV.

Ten segment zostanie wykorzystany jeżeli wszystkie linie faktury dotyczyć będą tego samego dokumentu RECADV. W wypadku gdy różne pozycje faktury odnoszą się do różnych dokumentów RECADV ich numery zostaną podane na poziomie linii w SG25 SG29.

Przykład:

RFF+ALO:1129523'

SG1 DTM – data dokumentu potwierdzenia odbioru

SG1 – C		10 – RFF–DTM		
DTM – C		5 – DATA/CZAS/OKRES		
Funkcja:		Sprecyzowanie daty i/lub czasu lub okresu.		
Numer segmentu:		8		
	EDIFACT	EAN COM	*	OPIS
C507 DATA/CZAS/OKRES	M	M		
2005 Kwalifikator daty/czasu/okresu	M an..3	M	*	171 = data/czas odnośnika
2380 Data/czas/okres	C an..35	R		
2379 Kwalifikator formatu daty/czasu/okresu	C an..3	R		102 = Format RRRRMMDD

Uwagi do segmentu:

Segment służy do podania daty dokumentu RECADV.

Segment ten powinien być stosowany w tym miejscu jeżeli data dokumentu RECADV dotyczy wszystkich pozycji towarowych objętych fakturą. Jeżeli daty tego dokumentu są różne dla poszczególnych pozycji towarowych, podaje się je na poziomie linii towarowej w SG25 SG29.

Przykład:

DTM+171:19970804:102'

SG1 RFF – numer dokumentu zamówienia wg sprzedawcy

SG1 – C		99 – RFF–DTM		
RFF – M		1 – ODNOŚNIK		
Funkcja:		Podanie odnośnika		
Numer segmentu:		7		
	EDIFACT	EAN COM	*	OPIS
C506 ODNOŚNIK	M	M		VN = numer dokumentu zamówienia według sprzedawcy
1153 Kwalifikator odnośnika	M an...3	M		
1154 Numer odnośnika	C an..35	R		

Uwagi do segmentu:

Segment służy do podania numeru dokumentu zamówienia według sprzedawcy.

Ten segment zostanie wykorzystany jeżeli wszystkie linie faktury dotyczyć będą tego samego numeru dokumentu zamówienia według sprzedawcy. W wypadku gdy różne pozycje faktury odnoszą się do różnych dokumentów zamówienia według sprzedawcy ich numery zostaną podane na poziomie linii w SG25 SG29.

Przykład:

RFF+VN:29523'

SG1 DTM – data dokumentu zamówienia wg sprzedawcy

SG1 – C		10 – RFF–DTM		
DTM – C		5 – DATA/CZAS/OKRES		
Funkcja:		Sprecyzowanie daty i/lub czasu lub okresu.		
Numer segmentu:		8		
	EDIFACT	EAN COM	*	OPIS
C507 DATA/CZAS/OKRES	M	M		
2005 Kwalifikator daty/czasu/okresu	M an..3	M	*	171 = data/czas odnośnika
2380 Data/czas/okres	C an..35	R		
2379 Kwalifikator formatu daty/czasu/okresu	C an..3	R		102 = Format RRRRMMDD

Uwagi do segmentu:

Segment służy do podania daty dokumentu zamówienia według sprzedawcy.

Segment ten powinien być stosowany w tym miejscu jeżeli data dokumentu zamówienia według sprzedawcy dotyczy wszystkich pozycji towarowych objętych fakturą. Jeżeli daty tego dokumentu są różne dla poszczególnych pozycji towarowych, podaje się je na poziomie linii towarowej w SG25 SG29.

Przykład:

DTM+171:19970804:102'

SG2 NAD – identyfikacja dostawcy

SG2 – C		99 – NAD–FII–SG3–SG5		
NAD – M		5 – NAZWA I ADRES		
Funkcja:		Specyfikacja nazwy, adresów oraz funkcji stron w wymianie		
Numer segmentu:		9		
	EDIFACT	EAN COM	*	OPIS
3035 Kwalifikator strony	M an..3	M		SU = dostawca
CO82 IDENTYFIKACJA PARTNERA	C	A		
3039 Identyfikacja partnera	M an..35	M		Globalny Numer Lokalizacyjny GS1 GLN (wcześniej EAN) – format n13
1131 Kwalifikator listy kodowej	C an..3	N		
3055 Lista kodowa agencji odpowiedzialnej, kod	C an..3	R	*	9 = GS1 (wcześniej EAN) (International Article Numbering Association)
C058 NAZWA I ADRES	C	N		
C080 NAZWA PARTNERA	C	R		
3036 Nazwa partnera	M an..35	M		Pełna lub skrócona nazwa partnera
3036 Nazwa partnera	C an..35	O		
3036 Nazwa partnera	C an..35	O		
3036 Nazwa partnera	C an..35	O		
3036 Nazwa partnera	C an..35	O		
3045 Format nazwy partnera - kod	C an..3	O		
C059 ULICA	C	R		Ulica i numer
3042 Ulica i numer / skrz. pocz.	M an..35	M		
3042 Ulica i numer / skrz. pocz	C an..35	O		
3042 Ulica i numer / skrz. pocz	C an..35	O		
3042 Ulica i numer / skrz. pocz	C an..35	O		
3164 Miasto	C an..35	R		Miasto
3229 Województwo	C an..9	N		
3251 Kod pocztowy	C an..9	R		
3207 Kraj, kodowany	C an..9	R		Kod dwuznakowy ISO3166 PL – Polska

Uwagi do segmentu:

Segment służy do identyfikacji partnerów handlowych włączonych w proces fakturowania. Identyfikacja nabywcy i dostawcy towarów i usług jest obowiązkowa w Fakturze. Obie strony są identyfikowane przy pomocy Globalnych Numerów Lokalizacyjnych GS1 (wcześniej EAN) oraz przez podanie pełnej lub skróconej nazwy i adresu. **Zgodnie z ustawą² segment ten musi zawierać pełny adres i nazwę spółki wystawiającej fakturę (Spółki Prawa Handlowego). Ten segment zawsze musi wystąpić w komunikacie.**

Przykład:

NAD+SU+4012345500004::9++Firma ABC +ul. Baby Jagi 1+Poznań++60–250+PL'

² Dz.U. 2006 nr 208 poz. 1540 Ustawa z dnia 18 października 2006 r. o zmianie ustawy o Krajowym Rejestrze Sądowym oraz niektórych innych ustaw

SG2 FII – numer konta dostawcy

SG2 – C					99 – NAD–FII–SG3–SG5					
FII – C					5 – INFORMACJA O INSTYTUCJI FINANSOWEJ					
Funkcja:					Identyfikacja konta i odpowiedniej instytucji finansowej.					
Numer segmentu:					10					
					EDIFACT		EAN COM		*	OPIS
3035 Kwalifikator strony					M an..3		M			RB = otrzymująca instytucja finansowa
CO78 IDENTYFIKACJA KONTA					C		R			
3194 Numer konta					C an..35		R			

Uwagi do segmentu:

Segment służy do podania numeru konta bankowego dostawcy. Powinien być przesyłany dla celów kontrolnych. W przypadku gdy dostawca posiada kilka kont, w tym miejscu powinien pojawić się numer konta, na który ma być dokonany przelew.

Przykład:

FII+RB+994–3277711'

SG2 SG3 RFF – NIP dostawcy

SG2 – C	99 – NAD–FII–SG3–SG5			
SG3 – C	9999 – RFF			
RFF – M	1 – ODNOŚNIK			
Funkcja:	Podanie odnośnika			
Numer segmentu:	11			
	EDIFACT	EAN COM	*	OPIS
C506 ODNOŚNIK	M	M		
1153 Kwalifikator odnośnika	M an..3	M	*	VA = numer NIP
1154 Numer odnośnika	C an..35	R		

Uwagi do segmentu:

Ten segment zawsze musi wystąpić w komunikacie.

Ten segment służy do podania numeru NIP dostawcy. Numer powinien być podany jako ciąg cyfr lub ciąg cyfr poprzedzielany kreskami.

Przykład:

RFF+VA:7770020410'

RFF+VA:777–00–20–410'

SG2 SG3 RFF – dodatkowa identyfikacja dostawcy wg nabywcy

SG2 – C	99 – NAD–FII–SG3–SG5			
SG3 – C	9999 – RFF			
RFF – M	1 – ODNOŚNIK			
Funkcja:	Podanie odnośnika			
Numer segmentu:	11			
	EDIFACT	EAN COM	*	OPIS
C506 ODNOŚNIK	M	M		
1153 Kwalifikator odnośnika	M an..3	M	*	API = dodatkowa identyfikacja dostawcy
1154 Numer odnośnika	C an..35	R		

Uwagi do segmentu:

Ten segment służy do podania numeru dostawcy wg kupującego (np. numer dostawcy wg MAKRO). Numer powinien być podany jako ciąg cyfr lub ciąg cyfr poprzedzielany kreskami.

Przykład:

RFF+API:AB123456'

SG2 SG3 RFF – numer rejestrowy z rejestru BDO

SG2 – C	99 – NAD–FII–SG3–SG5			
SG3 – C	9999 – RFF			
RFF – M	1 – ODNOŚNIK			
Funkcja:	Podanie odnośnika			
Numer segmentu:	11			
	EDIFACT	EAN COM	*	OPIS
C506 ODNOŚNIK	M	M		
1153 Kwalifikator odnośnika	M an..3	M	*	XA - numer rejestrowy z rejestru BDO
1154 Numer odnośnika	C an..35	R		

Uwagi do segmentu:

Ten segment służy do podania numeru rejestrowego z rejestru BDO (baza danych o produktach i opakowaniach oraz o gospodarce odpadami).

Przykład:

RFF+XA:E1234567W'

SG2 SG3 RFF – numer certyfikatu lub licencji FSC

SG2 – C	99 – NAD–FII–SG3–SG5			
SG3 – C	9999 – RFF			
RFF – M	1 – ODNOŚNIK			
Funkcja:	Podanie odnośnika			
Numer segmentu:	11			
	EDIFACT	EAN COM	*	OPIS
C506 ODNOŚNIK	M	M		XC1 - numer certyfikatu lub licencji FSC dla producenta
1153 Kwalifikator odnośnika	M an..3	M	*	
1154 Numer odnośnika	C an..35	R		

Uwagi do segmentu:

Ten segment służy do podania numeru certyfikatu lub licencji FSC dla producenta (wykorzystywany w branży drzewnej).

Przykład:

RFF+XC1:FSC-C125195'

SG2 SG5 CTA – dane osoby wystawiającej fakturę

SG2 – C	99 – NAD–FII–SG3–SG5			
SG5 – C	5 – CTA-COM			
CTA – M	1 – Dane kontaktowe			
Funkcja:	Identyfikacja osoby wystawiającej fakturę			
Numer segmentu:	12			
	EDIFACT	EAN COM	*	OPIS
3139 Funkcja kontaktu, kodowana	C an..3	R		AD = kontakt dotyczący fakturowania
C056 DANE ODDZIAŁU LUB OSOBY	C	O		
3413 Nazwa Oddziału lub pracownika, kodowana	C an..17	O		
3412 Oddział lub nazwisko pracownika	C an..35	O		

Uwagi do segmentu:

Ten segment służy do podania nazwiska osoby wystawiającej fakturę.

Przykład:

CTA+AD+:JAN KOWALSKI'

SG2 NAD – identyfikacja siedziby dostawcy

SG2 – C		99 – NAD–FII–SG3–SG5		
NAD – M		5 – NAZWA I ADRES		
Funkcja:		Specyfikacja nazwy, adresów oraz funkcji stron w wymianie		
Numer segmentu:		9		
	EDIFACT	EAN COM	*	OPIS
3035 Kwalifikator strony	M an..3	M		SCO = siedziba dostawcy
CO82 IDENTYFIKACJA PARTNERA	C	A		
3039 Identyfikacja partnera	M an..35	M		Globalny Numer Lokalizacyjny GS1 GLN (wcześniej EAN) – format n13
1131 Kwalifikator listy kodowej	C an..3	N		
3055 Lista kodowa agencji odpowiedzialnej, kod	C an..3	R	*	9 = GS1 (wcześniej EAN) (International Article Numbering Association)
C058 NAZWA I ADRES	C	N		
C080 NAZWA PARTNERA	C	R		
3036 Nazwa partnera	M an..35	M		Pełna lub skrócona nazwa partnera
3036 Nazwa partnera	C an..35	O		
3036 Nazwa partnera	C an..35	O		
3036 Nazwa partnera	C an..35	O		
3036 Nazwa partnera	C an..35	O		
3045 Format nazwy partnera, - kod.	C an..3	O		
C059 ULICA	C	R		Ulica i numer
3042 Ulica i numer	M an..35	M		
3042 Ulica i numer/ skrz.pocz.	C an..35	O		
3042 Ulica i numer/ skrz.pocz.	C an..35	O		
3042 Ulica i numer/ skrz.pocz.	C an..35	O		
3164 Miasto	C an..35	R		Miasto
3229 Województwo	C an..9	N		
3251 Kod pocztowy	C an..9	R		
3207 Kraj, kodowany	C an..9	R		Kod dwuznakowy ISO3166 PL – Polska

Uwagi do segmentu:

Zgodnie z ustawą³ segment ten musi zawierać siedzibę spółki wystawiającej fakturę.
Zgodnie z ustawą segment ten musi wystąpić w komunikacie jeżeli wystawca dokumentu jest do tego zobowiązany przepisami prawnymi. (Spółki Prawa Handlowego)

Przykład:

NAD+SCO+4012345500004::9++Firma ABC+ul. Baby Jagi 1+Poznań++60–250+PL'

³ Dz.U. 2006 nr 208 poz. 1540 Ustawa z dnia 18 października 2006 r. o zmianie ustawy o Krajowym Rejestrze Sądowym oraz niektórych innych ustaw

SG2 NAD – identyfikacja nabywcy

SG2 – C		99 – NAD–FII–SG3–SG5		
NAD – M		5 – NAZWA I ADRES		
Funkcja:		Specyfikacja nazwy, adresów oraz funkcji stron w wymianie		
Numer segmentu:		9		
	EDIFACT	EAN COM	* OPIS	
3035 Kwalifikator strony	M an..3	M	BY = nabywca	
CO82 IDENTYFIKACJA PARTNERA	C	A		
3039 Identyfikacja partnera	M an..35	M	Globalny Numer Lokalizacyjny GS1 GLN (wcześniej EAN) – format n13	
1131 Kwalifikator listy kodowej	C an..3	N	* 9 = GS1 (wcześniej EAN) (International Article Numbering Association)	
3055 Lista kodowa agencji odpowiedzialnej, kod	C an..3	R		
C058 NAZWA I ADRES	C	N	Pełna lub skrócona nazwa partnera	
C080 NAZWA PARTNERA	C	R		
3036 Nazwa partnera	M an..35	M		
3036 Nazwa partnera	C an..35	O		
3036 Nazwa partnera	C an..35	O		
3036 Nazwa partnera	C an..35	O		
3036 Nazwa partnera	C an..35	O		
3045 Format nazwy partnera, kod	C an..3	O		
C059 ULICA	C	R		Ulica i numer czytelnym tekstem
3042 Ulica i numer	M an..35	M		Miasto tekstem czytelnym
3042 Ulica i numer/ skrz. pocz	C an..35	O		
3042 Ulica i numer/ skrz. pocz	C an..35	O		
3042 Ulica i numer/ skrz. pocz	C an..35	O		
3164 Miasto	C an..35	R	Kod dwuznakowy ISO3166 PL – Polska	
3229 Województwo	C an..9	N		
3251 Kod pocztowy	C an..9	R		
3207 Kraj, kodowany	C an..9	R		

Uwagi do segmentu:

Segment służy do identyfikacji partnerów handlowych włączonych w proces fakturowania. Identyfikacja nabywcy i dostawcy towarów i usług jest obowiązkowa w Fakturze. Obie strony są identyfikowane przy pomocy Globalnych Numerów Lokalizacyjnych GS1 (wcześniej EAN) oraz przez podanie pełnej lub skróconej nazwy i adresu

Ten segment zawsze musi wystąpić w komunikacie.

Przykład:

NAD+BY+4012345500004::9++Firma ABC+ul. Baby Jagi 1+Poznań++60–250+PL'

SG2 FII – numer konta nabywcy

SG2 – C		99 – NAD–FII–SG3–SG5		
FII – C		5 – INFORMACJA O INSTYTUCJI FINANSOWEJ		
Funkcja:		Identyfikacja konta i odpowiedniej instytucji finansowej.		
Numer segmentu:		10		
	EDIFACT	EAN COM	*	OPIS
3035 Kwalifikator strony CO78 IDENTYFIKACJA KONTA 3194 Numer konta	M an..3 C C an..35	M R R		PB = płaćca instytucja finansowa

Uwagi do segmentu:

Segment służy do podania numeru konta nabywcy. Powinien być przesyłany dla celów kontrolnych

Przykład:

FII+PB+994–3277711'

SG2 SG3 RFF – NIP nabywcy

SG2 – C	99 – NAD–FII–SG3–SG5			
SG3 – C	9999 – RFF			
RFF – M	1 – ODNOŚNIK			
Funkcja:	Podanie odnośnika			
Numer segmentu:	11			
	EDIFACT	EAN COM	*	OPIS
C506 ODNOŚNIK	M	M		
1153 Kwalifikator odnośnika	M an..3	M	*	VA = numer NIP
1154 Numer odnośnika	C an..35	R		

Uwagi do segmentu:

Ten segment zawsze musi wystąpić w komunikacie.

Ten segment służy do podania numeru NIP nabywcy. Numer powinien być podany jako ciąg cyfr lub ciąg cyfr przedzielany kreskami.

Przykład:

RFF+VA:7770020410'

RFF+VA:777–00–20–410'

SG2 NAD – identyfikacja miejsca dostawy

SG2 – C		99 – NAD–FII–SG3–SG5		
NAD – M		5 – NAZWA I ADRES		
Funkcja:		Specyfikacja nazwy, adresów oraz funkcji stron w wymianie		
Numer segmentu:		9		
	EDIFACT	EAN COM	*	OPIS
3035 Kwalifikator strony	M an..3	M		DP = miejsce dostawy
C082 IDENTYFIKACJA PARTNERA	C	R		
3039 Identyfikacja partnera	M an..35	M		Globalny Numer Lokalizacyjny GS1 GLN (wcześniej EAN) – format n13
1131 Kwalifikator listy kodowej	C an..3	N		
3055 Lista kodowa agencji odpowiedzialnej, kod	C an..3	R	*	9 = GS1 (wcześniej EAN) (International Article Numbering Association)
C058 NAZWA I ADRES	C	N		
C080 NAZWA PARTNERA	C	R		
3036 Nazwa partnera	M an..35	M		Pełna lub skrócona nazwa partnera
3036 Nazwa partnera	C an..35	O		
3036 Nazwa partnera	C an..35	O		
3036 Nazwa partnera	C an..35	O		
3036 Nazwa partnera	C an..35	O		
3045 Format nazwy partnera, kod	C an..3	O		
C059 ULICA	C	R		Ulica i numer czytelnym tekstem
3042 Ulica i numer	M an..35	M		
3042 Ulica i numer/ skrz.pocz	C an..35	O		
3042 Ulica i numer/ skrz.pocz	C an..35	O		
3042 Ulica i numer/ skrz.pocz	C an..35	O		
3164 Miasto	C an..35	R		Miasto tekstem czytelnym
3229 Województwo	C an..9	N		
3251 Kod pocztowy	C an..9	R		
3207 Kraj, kodowany	C an..9	R		Kod dwuznakowy ISO3166 PL – Polska

Uwagi do segmentu:

Segment służy do podania miejsca dostawy towarów, których dotyczy faktura. W tym celu należy podać Globalny Numer Lokalizacyjny GS1 (wcześniej EAN) właściwy danemu miejscu dostawy.

Segment ten powinien być stosowany w tym miejscu wyłącznie w przypadku, gdy miejsce dostawy jest jednakowe dla wszystkich pozycji towarowych ujętych w komunikacie. W sytuacji gdy towary dostarczane są w różne miejsca, identyfikacja miejsca dostawy podawana jest w części szczegółowej komunikatu, dla każdej pozycji towarowej osobno.

Przykład:

NAD+DP+4012345500004::9++Firma ABC +ul. Baby Jagi 1+Poznań++60–250+PL'

NAD+DP+4012345500004::9'

Uwaga:

W przypadku, gdy płatnik jest różny od nabywcy lub odbiorca faktury jest różny od płatnika, w tym miejscu powinny wystąpić grupy segmentów SG2 identyfikujące dodatkowe strony transakcji. Lista zalecanych kwalifikatorów występuje w załączniku.

SG2 NAD – identyfikacja płatnika

SG2 – C		99 – NAD–FII–SG3–SG5			
NAD – M		5 – NAZWA I ADRES			
Funkcja:		Specyfikacja nazwy, adresów oraz funkcji stron w wymianie			
Numer segmentu:		9			
	EDIFACT	EAN COM	*	OPIS	
3035 Kwalifikator strony	M an..3	M		PR = płatnik (strona inicjująca płatność)	
CO82 IDENTYFIKACJA PARTNERA	C	A			
3039 Identyfikacja partnera	M an..35	M		Globalny Numer Lokalizacyjny GLN – format n13	
1131 Kwalifikator listy kodowej	C an..3	N			
3055 Lista kodowa agencji odpowiedzialnej, kod	C an..3	R	*	9 = EAN (International Article Numbering Association)	
C058 NAZWA I ADRES	C	N			
C080 NAZWA PARTNERA	C	R			
3036 Nazwa partnera	M an..35	M		Pełna lub skrócona nazwa partnera	
3036 Nazwa partnera	C an..35	O			
3036 Nazwa partnera	C an..35	O			
3036 Nazwa partnera	C an..35	O			
3036 Nazwa partnera	C an..35	O			
3045 Format nazwy partnera, kod	C an..3	O			
C059 ULICA	C	R		Ulica i numer czytelnym tekstem	
3042 Ulica i numer	M an..35	M			
3042 Ulica i numer/ skrz.pocz	C an..35	O			
3042 Ulica i numer/ skrz.pocz	C an..35	O			
3042 Ulica i numer/ skrz.pocz	C an..35	O			
3164 Miasto	C an..35	R		Miasto tekstem czytelnym	
3229 Województwo	C an..9	N			
3251 Kod pocztowy	C an..9	R			
3207 Kraj, kodowany	C an..9	R		Kod dwuznakowy ISO3166 PL – Polska	

Uwagi do segmentu:

Segment ten jest wykorzystywany do identyfikacji płatnika faktury.

Przykład:

NAD+PR+4012345500004::9++Firma ABC+ul. Baby Jagi 1+Poznań++60–250+PL'

SG2 FII – numer konta płatnika

SG2 – C		99 – NAD–FII–SG3–SG5		
FII – C		5 – INFORMACJA O INSTYTUCJI FINANSOWEJ		
Funkcja:		Identyfikacja konta i odpowiedniej instytucji finansowej.		
Numer segmentu:		10		
	EDIFACT	EAN COM	*	OPIS
3035 Kwalifikator strony CO78 IDENTYFIKACJA KONTA 3194 Numer konta	M an..3 C C an..35	M R R		PB = płaćca instytucja finansowa

Uwagi do segmentu:

Segment służy do podania numeru konta płatnika. Powinien być przesyłany dla celów kontrolnych

Przykład:

FII+PB+994–3277711'

SG2 SG3 RFF – NIP płatcej instytucji finansowej

SG2 – C	99 – NAD–FII–SG3–SG5			
SG3 – C	9999 – RFF			
RFF – M	1 – ODNOŚNIK			
Funkcja:	Podanie odnośnika			
Numer segmentu:	11			
	EDIFACT	EAN COM	*	OPIS
C506 ODNOŚNIK	M	M		
1153 Kwalifikator odnośnika	M an..3	M	*	VA = numer NIP
1154 Numer odnośnika	C an..35	R		

Uwagi do segmentu:

Ten segment służy do podania numeru NIP płatnika. Numer powinien być podany jako ciąg cyfr lub ciąg cyfr poprzedzielany kreskami.

Przykład:

RFF+VA:7770020410'

RFF+VA:777-00-20-410'

SG2 NAD – identyfikacja odbiorcy faktury

SG2 – C		99 – NAD–FII–SG3–SG5		
NAD – M		5 – NAZWA I ADRES		
Funkcja:		Specyfikacja nazwy, adresów oraz funkcji stron w wymianie		
Numer segmentu:		9		
	EDIFACT	EAN COM	*	OPIS
3035 Kwalifikator strony	M an..3	M		IV = odbiorca faktury
CO82 IDENTYFIKACJA PARTNERA	C	A		
3039 Identyfikacja partnera	M an..35	M		Globalny Numer Lokalizacyjny GLN – format n13
1131 Kwalifikator listy kodowej	C an..3	N		
3055 Lista kodowa agencji odpowiedzialnej, kod	C an..3	R	*	9 = EAN (International Article Numbering Association)
C058 NAZWA I ADRES	C	N		
C080 NAZWA PARTNERA	C	R		
3036 Nazwa partnera	M an..35	M		Pełna lub skrócona nazwa partnera
3036 Nazwa partnera	C an..35	O		
3036 Nazwa partnera	C an..35	O		
3036 Nazwa partnera	C an..35	O		
3036 Nazwa partnera	C an..35	O		
3045 Format nazwy partnera, kod	C an..3	O		
C059 ULICA	C	R		Ulica i numer czytelnym tekstem
3042 Ulica i numer	M an..35	M		
3042 Ulica i numer/ skrz.pocz.	C an..35	O		
3042 Ulica i numer/ skrz.pocz.	C an..35	O		
3042 Ulica i numer/ skrz.pocz.	C an..35	O		
3164 Miasto	C an..35	R		Miasto tekstem czytelnym
3229 Województwo	C an..9	N		
3251 Kod pocztowy	C an..9	R		
3207 Kraj, kodowany	C an..9	R		Kod dwuznakowy ISO3166 PL – Polska

Uwagi do segmentu:

Segment służy do identyfikacji odbiorcy faktury przy pomocy GLN oraz opcjonalnie przez podanie pełnej lub skróconej nazwy i adresu.

Przykład:

NAD+IV+4012345500004::9++Firma ABC+ul. Baby Jagi 1+Poznań++60–250+PL'

SG2 FII – numer konta odbiorcy faktury

SG2 – C		99 – NAD–FII–SG3–SG5		
FII – C		5 – INFORMACJA O INSTYTUCJI FINANSOWEJ		
Funkcja:		Identyfikacja konta i odpowiedniej instytucji finansowej.		
Numer segmentu:		10		
	EDIFACT	EAN COM	*	OPIS
3035 Kwalifikator strony CO78 IDENTYFIKACJA KONTA 3194 Numer konta	M an..3 C C an..35	M R R		RB = instytucja finansowa odbierająca fakturę

Uwagi do segmentu:

Segment służy do podania numeru konta odbiorcy faktury. Powinien być przesyłany dla celów kontrolnych

Przykład:

FII+RB+994-3277711'

SG2 SG3 RFF – NIP odbiorcy faktury

SG2 – C	99 – NAD–FII–SG3–SG5			
SG3 – C	9999 – RFF			
RFF – M	1 – ODNOŚNIK			
Funkcja:	Podanie odnośnika			
Numer segmentu:	11			
	EDIFACT	EAN COM	*	OPIS
C506 ODNOŚNIK	M	M		
1153 Kwalifikator odnośnika	M an..3	M	*	VA = numer NIP
1154 Numer odnośnika	C an..35	R		

Uwagi do segmentu:

Ten segment służy do podania numeru NIP odbiorcy faktury. Numer powinien być podany jako ciąg cyfr lub ciąg cyfr poprzedzielany kreskami.

Przykład:

RFF+VA:7770020410'

RFF+VA:777-00-20-410'

SG2 NAD – identyfikacja odbiorcy płatności

SG2 – C		99 – NAD–FII–SG3–SG5		
NAD – M		5 – NAZWA I ADRES		
Funkcja:		Specyfikacja nazwy, adresów oraz funkcji stron w wymianie		
Numer segmentu:		9		
	EDIFACT	EAN COM	*	OPIS
3035 Kwalifikator strony	M an..3	M		PE = odbiorca płatności
CO82 IDENTYFIKACJA PARTNERA	C	A		
3039 Identyfikacja partnera	M an..35	M		Globalny Numer Lokalizacyjny GLN – format n13
1131 Kwalifikator listy kodowej	C an..3	N		
3055 Lista kodowa agencji odpowiedzialnej, kod	C an..3	R	*	9 = EAN (International Article Numbering Association)
C058 NAZWA I ADRES	C	N		
C080 NAZWA PARTNERA	C	R		
3036 Nazwa partnera	M an..35	M		Pełna lub skrócona nazwa partnera
3036 Nazwa partnera	C an..35	O		
3036 Nazwa partnera	C an..35	O		
3036 Nazwa partnera	C an..35	O		
3036 Nazwa partnera	C an..35	O		
3045 Format nazwy partnera, kod	C an..3	O		
C059 ULICA	C	R		Ulica i numer czytelnym tekstem
3042 Ulica i numer	M an..35	M		
3042 Ulica i numer/ skrz.pocz.	C an..35	O		
3042 Ulica i numer/ skrz.pocz.	C an..35	O		
3042 Ulica i numer/ skrz.pocz.	C an..35	O		
3164 Miasto	C an..35	R		Miasto tekstem czytelnym
3229 Województwo	C an..9	N		
3251 Kod pocztowy	C an..9	R		
3207 Kraj, kodowany	C an..9	R		Kod dwuznakowy ISO3166 PL – Polska

Uwagi do segmentu:

Segment służy do identyfikacji odbiorcy płatności przy pomocy GLN oraz opcjonalnie przez podanie pełnej lub skróconej nazwy i adresu.

Przykład:

NAD+PE+4012345500004::9++Firma ABC+ul. Baby Jagi 1+Poznań++60–250+PL'

SG2 FII – numer konta odbiorcy płatności

SG2 – C					99 – NAD–FII–SG3–SG5					
FII – C					5 – INFORMACJA O INSTYTUCJI FINANSOWEJ					
Funkcja:					Identyfikacja konta i odpowiedniej instytucji finansowej.					
Numer segmentu:					10					
					EDIFACT		EAN COM		*	OPIS
3035 Kwalifikator strony					M an..3		M			RB = otrzymująca instytucja finansowa
CO78 IDENTYFIKACJA KONTA					C		R			
3194 Numer konta					C an..35		R			

Uwagi do segmentu:

Segment służy do podania numeru konta odbiorcy płatności. Powinien być przesyłany dla celów kontrolnych

Przykład:

FII+RB+994-3277711'

SG2 SG3 RFF – NIP odbiorcy płatności

SG2 – C	99 – NAD–FII–SG3–SG5			
SG3 – C	9999 – RFF			
RFF – M	1 – ODNOŚNIK			
Funkcja:	Podanie odnośnika			
Numer segmentu:	11			
	EDIFACT	EAN COM	*	OPIS
C506 ODNOŚNIK 1153 Kwalifikator odnośnika 1154 Numer odnośnika	M M an..3 C an..35	M M R	*	VA = numer NIP

Uwagi do segmentu:

Ten segment służy do podania numeru NIP odbiorcy płatności. Numer powinien być podany jako ciąg cyfr lub ciąg cyfr poprzedzielany kreskami.

Przykład:

RFF+VA:7770020410'

RFF+VA:777-00-20-410'

SG2 NAD – identyfikacja podmiotu zamawiającego

SG2 – C		99 – NAD–FII–SG3–SG5		
NAD – M		5 – NAZWA I ADRES		
Funkcja:		Specyfikacja nazwy, adresów oraz funkcji stron w wymianie		
Numer segmentu:		9		
	EDIFACT	EAN COM	*	OPIS
3035 Kwalifikator strony	M an..3	M		OB = zamówione przez
CO82 IDENTYFIKACJA PARTNERA	C	A		
3039 Identyfikacja partnera	M an..35	M		Globalny Numer Lokalizacyjny GLN – format n13
1131 Kwalifikator listy kodowej	C an..3	N		
3055 Lista kodowa agencji odpowiedzialnej, kod	C an..3	R	*	9 = EAN (International Article Numbering Association)
C058 NAZWA I ADRES	C	N		
C080 NAZWA PARTNERA	C	R		
3036 Nazwa partnera	M an..35	M		Pełna lub skrócona nazwa partnera
3036 Nazwa partnera	C an..35	O		
3036 Nazwa partnera	C an..35	O		
3036 Nazwa partnera	C an..35	O		
3036 Nazwa partnera	C an..35	O		
3045 Format nazwy partnera, kod	C an..3	O		
C059 ULICA	C	R		Ulica i numer czytelnym tekstem
3042 Ulica i numer	M an..35	M		
3042 Ulica i numer/ skrz.pocz.	C an..35	O		
3042 Ulica i numer/ skrz.pocz.	C an..35	O		
3042 Ulica i numer/ skrz.pocz.	C an..35	O		
3164 Miasto	C an..35	R		Miasto tekstem czytelnym
3229 Województwo	C an..9	N		
3251 Kod pocztowy	C an..9	R		
3207 Kraj, kodowany	C an..9	R		Kod dwuznakowy ISO3166 PL – Polska

Uwagi do segmentu:

Segment służy do identyfikacji partnerów handlowych włączonych w proces fakturowania w tym przypadku do identyfikacji podmiotu zamawiającego.

Przykład:

NAD+OB+4012345500004::9++Firma ABC+ul. Baby Jagi 1+Poznań++60–250+PL'

SG2 NAD – kraj wysyłki

SG2 – C		99 – NAD–FII–SG3–SG5		
NAD – M		5 – NAZWA I ADRES		
Funkcja:		Specyfikacja nazwy, adresów oraz funkcji stron w wymianie		
Numer segmentu:		9		
	EDIFACT	EAN COM	*	OPIS
3035 Kwalifikator strony	M an..3	M		SF = kraj wysyłki
CO82 IDENTYFIKACJA PARTNERA	C	A		
3039 Identyfikacja partnera	M an..35	M		
1131 Kwalifikator listy kodowej	C an..3	N		
3055 Lista kodowa agencji odpowiedzialnej, kod	C an..3	R		
C058 NAZWA I ADRES	C	N		
C080 NAZWA PARTNERA	C	R		
3036 Nazwa partnera	M an..35	M		
3036 Nazwa partnera	C an..35	O		
3036 Nazwa partnera	C an..35	O		
3036 Nazwa partnera	C an..35	O		
3036 Nazwa partnera	C an..35	O		
3045 Format nazwy partnera, kod	C an..3	O		
C059 ULICA	C	R		
3042 Ulica i numer	M an..35	M		
3042 Ulica i numer/ skrz.pocz.	C an..35	O		
3042 Ulica i numer/ skrz.pocz.	C an..35	O		
3042 Ulica i numer/ skrz.pocz.	C an..35	O		
3164 Miasto	C an..35	R		
3229 Województwo	C an..9	N		
3251 Kod pocztowy	C an..9	R		
3207 Kraj, kodowany	C an..9	R		
				Kod dwuznakowy ISO3166 PL – Polska

Uwagi do segmentu:

Ten segment służy do identyfikacji kraju wysyłki towarów za pomocą kodu ISO3166

Przykład

NAD+SF++++++PL'

SG7 CUX – identyfikacja waluty

SG7- C		5 – CUX – DTM			
CUX – M		1 – WALUTY			
Funkcja:		Określenie walut używanych w transakcji i właściwych im kursów wymiany.			
Numer segmentu:		16			
	EDIFACT	EAN COM	*	OPIS	
C504 SZCZEGÓŁOWE INFORMACJE O WALUCIE	C	R			
6347 Kwalifikator szczegółów o walucie	M an..3	M	*	2 = waluta odniesienia	
6345 Waluta, kodowana	C an..3	R		ISO 4217 trzy znakowy, alfanumeryczny kod	
6343 Kwalifikator waluty	C an..3	R	*	4 = waluta faktury	
6348 Baza kursu wymiany	C n..4	N			
C504 SZCZEGÓŁOWE INFORMACJE O WALUCIE	C	D		Drugie wystąpienie tego elementu złożonego występuje tylko jeśli wyspecyfikowano walutę docelową	
6347 Kwalifikator szczegółów o walucie	M an..3	M	*	3 = waluta docelowa	
6345 Waluta, kodowana	C an..3	R		ISO 4217 trzy znakowy, alfanumeryczny kod	
6343 Kwalifikator waluty	C an..3	R	*	10E = waluta dla celów podatku VAT	
6348 Baza kursu wymiany	C n..4	N			
5402 Kurs wymiany	C n..12	D		Kurs wymiany, który jest stosowany pomiędzy walutami. Kurs wymiany jest wykorzystywany tylko w przypadku zdefiniowania waluty docelowej w drugim wystąpieniu elementu C504	
6341 Wymiana rynkowa waluty, kodowana	C an..3	N			

Uwagi do segmentu:

Grupę segmentów SG 7 służy do identyfikacji waluty faktury. Można ją pominąć przy transakcjach krajowych. Kodem dla złotego jest PLN zgodnie z ISO.

Przykład:

CUX+2:PLN:4'

CUX+2:EUR:4+3:PLN:10E+4.40'

SG8 PAT – warunki płatności

SG8 – C		10 – PAT – DTM – PCD – MOA – PAI – FII			
PAT – M		1 – PODSTAWY WARUNKÓW PŁATNOŚCI			
Funkcja:	Podanie podstaw warunków płatności				
Numer segmentu:	18				
	EDIFACT	EAN COM	*	OPIS	
4279 Kwalifikator typu warunków płatności	M an..3	M		1 = podstawowe	
C110 WARUNKI PŁATNOŚCI	C	N			
C112 INFORMACJA O WARUNKACH/CZASIE	C	O			
2475 Referencyjny czas płatności, kodowany	M an..3	M		5 = data faktury 29 = data dostawy do uzgodnionego miejsca 72 = data płatności	
2009 Relacje czasowe, kodowane	C an..3	O		1 = data odniesienia 3 = po dacie odniesienia (referencyjnej)	
2151 Typ okresu, kodowany	C an..3	O		D = dzień	
2152 Liczba okresów	C an..3	O		Liczba okresów dla płatności	

Uwagi do segmentu:
Ten segment zawsze musi wystąpić w komunikacie.

Warunki płatności można przekazać na dwa sposoby: szczegółowo podając liczbę dni po dacie odniesienia lub tylko powołując się na datę faktury. Odbierający komunikat jest zobowiązany do przetwarzania obu opcji (z elementem DE 2009 lub bez), natomiast nadawca komunikatu może zastosować tylko jedną, wynikającą z ustalonych procedur biznesowych.

Przykład:

Poniższy przykład wskazuje na podstawowe warunki płatności wynoszące 30 dni od daty referencyjnej, którą jest data faktury.

PAT+1++5:3:D:30'

Jeżeli DE 2009 nie jest stosowany, np. gdy terminy płatności są ustalone w ogólnych warunkach umowy między kontrahentami. Wówczas segment PAT będzie jednakowy w każdej fakturze. Jego obecność jest konieczna z powodu standardu i segment ten zawsze będzie wyglądał następująco:

PAT+1'

SG8 DTM – data płatności

SG8 – C					10 – PAT – DTM – PCD – MOA – PAI – FII					
DTM – C					5 – DATA/CZAS/OKRES					
Funkcja:					Sprecyzowanie daty i/lub czasu lub okresu.					
Numer segmentu:					19					
					EDIFACT	EAN COM	*	OPIS		
C507 DATA/CZAS/OKRES					M	M				
2005 Kwalifikator daty/czasu/okresu					M an..3	M	*	13 = data płatności		
2380 Data/czas/okres					C an..35	R				
2379 Kwalifikator formatu daty/czasu/okresu					C an..3	R		102 = Format RRRRMMDD		

Uwagi do segmentu:

Ten segment zawsze musi wystąpić w komunikacie.

Ten segment wykorzystuje się do podania dat powiązanych z warunkami płatności dla faktury.

Przykład:

DTM+13:19970831:102'

Data płatności jest wyznaczona na 31.08.1997

SG12 TOD – warunki dostawy

SG12– C		5 – TOD – LOC		
TOD – M		1 – WARUNKI DOSTAWY LUB TRANSPORTU		
Funkcja:		specyfikacja warunków dostawy lub transportu.		
Numer segmentu:		27		
	EDIFACT	EAN	*	OPIS
4055 Funkcja warunków dostawy lub transportu, kodowana	C an..3	R		2 = warunki dostawy
4215 Sposób płacenia opłat przewozowych, kodowany	C an..3	O		DF = określone przez dostawcę i kupującego PC = opłacone z góry, ale obciążające klienta
C100 WARUNKI DOSTAWY LUB TRANSPORTU	C	R		
4053 Warunki dostawy lub transportu, kodowane	C an..3	R	*	Używać INCOTERMS 2010 (Patrz zbiór kodów EANCOM)

Uwagi do segmentu:

Segment służy do określenia warunków dostawy dla całego komunikatu faktury.

Przykład:

TOD+2+++DF'

SG15 ALC – szczegóły upustów lub obciążeń

SG15 – C		9999 – ALC–ALI–SG16–SG17–SG18–SG19–SG20–SG21		
ALC – M		1 – BONIFIKATY LUB OBCIĄŻENIA		
Funkcja :		Podanie szczegółów bonifikaty lub obciążenia		
Numer segmentu:		26		
	EDIFACT	EAN COM	*	OPIS
5463 Kwalifikator bonifikaty/obciążenia	M an..3	M		A = bonifikata C = obciążenie
C552 INFORMACJA O BONIFIKACIE/OBCIĄŻENIU	C	O		
1230 Numer bonifikaty/obciążenia	C an..35	O		
5189 Opis bonifikaty/obciążenia kod.	C an..3	O		64E = upust/obciążenie obrotu rocznego (kod GS1 (wcześniej EAN))
4471 Rozliczenie, kodowane	C an..3	O		2 = poza fakturą 5 = koszty pokrywa sprzedający 6 = koszty pokrywa klient
1227 Wskaźnik sekwencji obliczeń	C an..3	D		1 = pierwszy krok w obliczeniach 2 = drugi krok w obliczeniach, itd. 9 = dziewiąty krok w obliczeniach
C214 IDENTYFIKACJA SPECJALNYCH USŁUG	C	D		
7161 Usługi specjalne, kodowane	M an..3	R		ADS = zamówienie pełnej palety ADT = odbiór AJ = korekty CAC = upust gotówkowy COD = gotówka przy dostawie FA = upusty przewozowe FC = opłaty przewozowe QD = rabat ilościowy DI = upust TX = opłata specjalna
1131 Kwalifikator listy kodowej	C an..3	O		
3055 Lista kodowa agencji odpowiedzialnej, kod.	C an..3	O		
7160 Usługi specjalne	C an..35	O		opis słowny kosztów
7160 Usługi specjalne	C an..35	O		

Uwagi do segmentu

Segment służy do podania bonifikaty lub obciążenia dla całej faktury. Stosowany jest w przypadku np. kosztów frachtu.

Przykład:

ALC+A+DI'

ALC+C++++FC:::koszt frachtu'

SG15 SG19 MOA – wartość upustu lub obciążenia

SG15 – C	9999 – ALC–ALI–SG16–SG17–SG18–SG19–SG20–SG21			
SG19 – C	2 – MOA			
MOA – M	1 – WARTOŚĆ			
Funkcja:	Podanie wartości w walucie			
Numer segmentu:	29			
	EDIFACT	EAN COM	*	OPIS
C516 WARTOŚĆ W WALUCIE	M	M		
5025 Kwalifikator typu wartości	M an..3	M		23 = wartość obciążenia 204 = wartość upustu
5004 Wartość w walucie	C n..18	R		

Uwagi do segmentu:

Segment służy do podania wartości bonifikaty/obciążenia dotyczących całej faktury.

Przykład:

MOA+23:12.20'

MOA+204:200'

SG25 LIN – identyfikacja pozycji towarowej

SG25 – C		9999999 – LIN–PIA–IMD–MEA–QTY–ALI–DTM–GIN–QVR–FTX–SG26–SG27–SG28–SG29–SG30–SG32–SG33–SG34–SG38–SG44–SG46			
LIN – M		1 – POZYCJA TOWAROWA			
Funkcja:		Podanie pozycji towarowej i konfiguracji.			
Numer segmentu:		37			
		EDIFACT	EAN COM	*	OPIS
1082	Numer pozycji towarowej	C	n..6	R	Generowany przez aplikację kolejny numer pozycji towarowej na fakturze
1229	Żądane działanie/ potwierdzenie, kodowane	C	an..3	N	
C212	IDENTYFIKACJA POZYCJI TOWAROWEJ	C		D	Format n..14 GTIN – Globalny Numer Jednostki Handlowej EAN–8, EAN–13, UPC–A, EAN–14 EN = EAN EU = EAN.UCC unikalny numer do 14 cyfr przydzielony zgodnie ze strukturą numeracyjną systemu EAN.UCC
	7140 Numer towaru	C	an..35	R	
	7143 Rodzaj numeru, kodowany	C	an..3	R	

Uwagi do segmentu:

Segment służy do podania identyfikatorów danej pozycji towarowej.

Ten segment zawsze musi wystąpić w komunikacie.

Do identyfikacji pozycji towarowych należy stosować Globalne Numery Jednostek Handlowych EAN/UCC.

Uwagi do elementów z atrybutem D:

Element złożony C212 służy wyłącznie do identyfikacji kodów EAN/UPC.

Przykład:

LIN+1+++4000862141404:EU'

SG25 PIA – dodatkowa identyfikacja towaru wg nabywcy

SG25 – C	9999999 – LIN–PIA–IMD–MEA–QTY–ALI–DTM–GIN–QVR–FTX–SG26–SG27–SG28–SG29–SG30–SG32–SG33–SG34–SG38–SG44–SG46			
PIA – C	25 – DODATKOWA IDENTYFIKACJA TOWARU			
Funkcja:	Podanie dodatkowych lub substytucyjnych kodów do identyfikacji towaru.			
Numer segmentu:	38			
	EDIFACT	EAN COM	*	OPIS
4347 Kwalifikator funkcji identyfikacji towaru	M an..3	M		1 = dodatkowa identyfikacja
C212 IDENTYFIKACJA POZYCJI TOWAROWEJ	M	M		
7140 Numer towaru	C an..35	R		
7143 Rodzaj numeru pozycji, kodowany	C an..3	R	*	BP = numer pozycji wg. kupującego
1131 Kwalifikator listy kodowej	C an..3	N		
3055 Lista kodowa agencji odpowiedzialnej, kod.	C an..3	O		92 = przydzielony przez kupującego lub jego agenta

Uwagi do segmentu:

Ten segment służy do podania dodatkowych lub substytucyjnych kodów do identyfikacji towaru, takich jak numer towaru wg kupującego.

Przykład:

PIA+1+ABC5343:BP'

SG25 PIA – dodatkowa identyfikacja towaru wg dostawcy

SG25 – C		9999999 – LIN–PIA–IMD–MEA–QTY–ALI–DTM–GIN–QVR–FTX–SG26–SG27–SG28–SG29–SG30–SG32–SG33–SG34–SG38–SG44–SG46		
PIA – C		25 – DODATKOWA IDENTYFIKACJA TOWARU		
Funkcja:		Podanie dodatkowych lub substytucyjnych kodów do identyfikacji towaru.		
Numer segmentu:		38		
	EDIFACT	EAN COM	*	OPIS
4347 Kwalifikator funkcji identyfikacji towaru	M an..3	M		1 = dodatkowa identyfikacja
C212 IDENTYFIKACJA POZYCJI TOWAROWEJ	M	M		
7140 Numer towaru	C an..35	R		
7143 Rodzaj numeru pozycji, kodowany	C an..3	R	*	SA = numer pozycji wg. dostawcy
1131 Kwalifikator listy kodowej	C an..3	N		
3055 Lista kodowa agencji odpowiedzialnej, kod.	C an..3	O		91 = przydzielony przez dostawcę

Uwagi do segmentu:

Ten segment służy do podania dodatkowych lub substytucyjnych kodów do identyfikacji towaru, takich jak numer towaru wg dostawcy.

Przykład:

PIA+1+ABC5343:SA'

SG25 PIA – klasyfikacja towarów i usług wg CN/PKWiU

SG25 – C	9999999 – LIN–PIA–IMD–MEA–QTY–ALI–DTM–GIN–QVR–FTX–SG26–SG27–SG28–SG29–SG30–SG32–SG33–SG34–SG38–SG44–SG46			
PIA – C	25 – DODATKOWA IDENTYFIKACJA TOWARU			
Funkcja:	Podanie dodatkowych lub substytucyjnych kodów do identyfikacji towaru.			
Numer segmentu:	38			
	EDIFACT	EAN COM	*	OPIS
4347 Kwalifikator funkcji identyfikacji towaru	M an..3	M		1 = dodatkowa identyfikacja Kod klasyfikacyjny towarów lub usług (wg CN lub PKWiU) TSP = kod towaru wg nomenklatury scalonej (CN) GN = krajowy kod produktów – PKWiU
C212 IDENTYFIKACJA POZYCJI TOWAROWEJ	M	M		
7140 Numer towaru	C an..35	R		
7143 Rodzaj numeru pozycji, kodowany	C an..3	R	*	
1131 Kwalifikator listy kodowej	C an..3	N		
3055 Lista kodowa agencji odpowiedzialnej, kod.	C an..3	O		

Uwagi do segmentu:

Ten segment służy do podania kodu towaru wg Nomenklatury Scalonej (CN), kodu towarów wg PKWiU z 2008 r. lub kodu usług wg PKWiU z 2015 r.

Przykład:

PIA+1+6406101010:TSP'

PIA+1+1125586789:GN'

SG25 PIA – kod celny towaru

SG25 – C	9999999 – LIN–PIA–IMD–MEA–QTY–ALI–DTM–GIN–QVR–FTX–SG26–SG27–SG28–SG29–SG30–SG32–SG33–SG34–SG38–SG44–SG46			
PIA – C	25 – DODATKOWA IDENTYFIKACJA TOWARU			
Funkcja:	Podanie dodatkowych lub substytucyjnych kodów do identyfikacji towaru.			
Numer segmentu:	38			
	EDIFACT	EAN COM	*	OPIS
4347 Kwalifikator funkcji identyfikacji towaru	M an..3	M		1 = dodatkowa identyfikacja
C212 IDENTYFIKACJA POZYCJI TOWAROWEJ	M	M		
7140 Numer towaru	C an..35	R		Kod celny towaru
7143 Rodzaj numeru pozycji, kodowany	C an..3	R	*	HS = kod celny towaru
1131 Kwalifikator listy kodowej	C an..3	N		
3055 Lista kodowa agencji odpowiedzialnej, kod.	C an..3	O		

Uwagi do segmentu:

Ten segment służy do podania numeru celnego pozycji towarowej

Przykład:

PIA+1+84136070:HS'

SG25 PIA – numer seryjny

SG25 – C	9999999 – LIN–PIA–IMD–MEA–QTY–ALI–DTM–GIN–QVR–FTX–SG26–SG27–SG28–SG29–SG30–SG32–SG33–SG34–SG38–SG44–SG46			
PIA – C	25 – DODATKOWA IDENTYFIKACJA TOWARU			
Funkcja:	Podanie dodatkowych lub substytucyjnych kodów do identyfikacji towaru.			
Numer segmentu:	38			
	EDIFACT	EAN COM	*	OPIS
4347 Kwalifikator funkcji identyfikacji towaru	M an..3	M		1 = dodatkowa identyfikacja
C212 IDENTYFIKACJA POZYCJI TOWAROWEJ	M	M		
7140 Numer towaru	C an..35	R		numer seryjny towaru
7143 Rodzaj numeru pozycji, kodowany	C an..3	R	*	SN = numer seryjny
1131 Kwalifikator listy kodowej	C an..3	N		
3055 Lista kodowa agencji odpowiedzialnej, kod.	C an..3	O		

Uwagi do segmentu:

Ten segment służy do podania numeru seryjnego pozycji towarowej

Przykład:

PIA+1+8413ASD6070:SN'

SG25 PIA – indeks fabryki

SG25 – C	9999999 – LIN–PIA–IMD–MEA–QTY–ALI–DTM–GIN–QVR–FTX–SG26–SG27–SG28–SG29–SG30–SG32–SG33–SG34–SG38–SG44–SG46			
PIA – C	25 – DODATKOWA IDENTYFIKACJA TOWARU			
Funkcja:	Podanie dodatkowych lub substytucyjnych kodów do identyfikacji towaru.			
Numer segmentu:	38			
	EDIFACT	EAN COM	*	OPIS
4347 Kwalifikator funkcji identyfikacji towaru	M an..3	M		1 = dodatkowa identyfikacja
C212 IDENTYFIKACJA POZYCJI TOWAROWEJ	M	M		
7140 Numer towaru	C an..35	R		identyfikator towaru
7143 Rodzaj numeru pozycji, kodowany	C an..3	R	*	MF = indeks fabryki
1131 Kwalifikator listy kodowej	C an..3	N		
3055 Lista kodowa agencji odpowiedzialnej, kod.	C an..3	O		

Uwagi do segmentu:

Ten segment służy do podania identyfikatora towaru według indeksu fabryki

Przykład:

PIA+1+23KHF432W6:MF'

SG25 IMD – opis słowny lub kodowany

SG25 – C	9999999 – LIN–PIA–IMD–MEA–QTY–ALI–DTM–GIN–QVR–FTX–SG26–SG27–SG28–SG29–SG30–SG32–SG33–SG34–SG38–SG44–SG46			
IMD – C	10 – OPIS POZYCJI			
Funkcja:	Opis pozycji w branżowym lub dowolnym formacie.			
Numer segmentu:	39			
	EDIFACT	EAN COM	*	OPIS
7077 Format opisu towaru, kodowany	C an..3	R	*	A= opis w dowolnej formie C = opis kodowany
7081 Charakterystyka pozycji, kod.	C an..3	O		
C273 OPIS POZYCJI	C	R		CU = jednostka konsumencka (kod GS1) RC = opakowanie zwrotne (kod GS1) SER = usługa IN = jednostka fakturowana
7009 Opis towaru, kodowany	C an..17	R		
1131 Kwalifikator listy kodów	C an..3	O		9 = GS1
3055 Agencja odpowiedzialna za listę kodów, kod.	C an..3	R		
7008 Opis pozycji	C an..35	R		Nazwa towaru lub usługi
7008 Opis pozycji	C an..35	O		
3453 Język, kodowany	C an..3	O		

Uwagi do segmentu:

Segment służy do opisu aktualnej pozycji towarowej. Może być wykorzystany do odróżnienia jednostki konsumenckiej od opakowania zwrotnego. Każde opakowanie zwrotne powinno być oznaczone kwalifikatorem 7009+RC. Celem odróżnienia opakowania zwrotnego fakturowanego od depozytu, dla opakowania zwrotnego należy w segmencie TAX podać stawkę VAT (23%).

Ten segment z podaniem nazwy towaru oraz jego rodzaju w postaci zakodowanej zawsze musi wystąpić w komunikacie.

W elemencie DE 7009 podano te kody, które są obecnie stosowane. Pozostałe rekomendowane GS1 zostały podane w załączniku i ich stosowanie wymaga dwustronnych uzgodnień.

Jeżeli dodatkowo opis tekstowy jest wymagany wówczas segment IMD należy powtórzyć. W elemencie DE7077 drugiego segmentu IMD pojawi się wartość A. Wolny tekst w elemencie danych 7008 powinien być stosowany tylko wtedy, gdy nie jest dostępny żaden kod danego towaru lub gdy opis w dowolnym formacie jest wymagany przez partnerów handlowych dla podstawowego opisu produktu.

Przykład:

Dana pozycja towarowa jest opakowaniem zwrotnym.

IMD+C++RC::9

SG25 IMD – dodatkowe informacje dla produktów z grupy warzywa i owoce

SG25 – C	9999999 – LIN–PIA–IMD–MEA–QTY–ALI–DTM–GIN–QVR–FTX–SG26–SG27–SG28–SG29–SG30–SG32–SG33–SG34–SG38–SG44–SG46			
IMD – C	10 – OPIS POZYCJI			
Funkcja:	Opis pozycji w branżowym lub dowolnym formacie.			
Numer segmentu:	39			
	EDIFACT	EAN COM	*	OPIS
7077 Format opisu towaru, kodowany	C an..3	R	*	A= opis w dowolnej formie C = opis kodowany 38 = klasa produktu TPE = typ handlowy 222 = odmiana 98 = rozmiar 35 = kolor
7081 Charakterystyka pozycji, kod.	C an..3	O		
C273 OPIS POZYCJI	C	R		
7009 Opis towaru, kodowany	C an..17	R		
1131 Kwalifikator listy kodów	C an..3	O		
3055 Agencja odpowiedzialna za listę kodów, kod.	C an..3	R		
7008 Opis pozycji	C an..35	R		
7008 Opis pozycji	C an..35	O		
3453 Język, kodowany	C an..3	O		

Uwagi do segmentu:

Segment służy do przekazania dodatkowych informacji dotyczących produktów z grupy warzywa i owoce. Zgodnie z rozporządzeniem Komisji EU nr 543/2011 należy w niektórych przypadkach przekazywać również informacje o np. klasie, typie handlowym, odmianie itp.

Przykład:

IMD+A+38+:::klasa produktu'
 IMD+A+TPE+:::typ handlowy'
 IMD+A+222+:::odmiana'
 IMD+A+98+:::rozmiar 35/38'
 IMD+A+35+:::żółte'

SG25 MEA – waga towaru

SG25 – C	9999999 – LIN–PIA–IMD–MEA–QTY–ALI–DTM–GIN–QVR–FTX–SG26–SG27–SG28–SG29–SG30–SG32–SG33–SG34–SG38–SG44–SG46			
MEA – C	5 – Wymiary			
Funkcja:	Podanie wymiarów fizycznych wraz z tolerancjami, wagą i liczebnością.			
Numer segmentu:	40			
	EDIFACT	EAN COM	*	OPIS
6311 Kwalifikator wymiarów C502 SZCZEGÓŁY WYMIARÓW 6313 Wymiar miary, kod	M an..3 C C an..3	M A A		PD = wymiary fizyczne AAF = waga netto AAB = waga brutto ABJ = objętość HT = wysokość LN = długość WD = szerokość 3 = około 4 = równa
6321 Dokładność miary, kod	C an..3	O		
6155 Atrybut miary, kod	C an..3	N		
6154 Atrybut miary	C an..70	N		
C174 WARTOŚĆ / ZAKRES 6411 Kwalifikator jednostki miary	C M an..3	R M		MMT = milimetr MTK = metry kwadratowe KGM = kilogram
6314 Wartość miary	C n..18	O		
6162 Zakres minimum	C n..18	O		
6152 Zakres maksimum	C n..18	O		
6432 Miejsca dziesiętne	C n..2	O		
7383 Powierzchnia, kod	C an..3	N		

Uwagi do segmentu:

Ten segment służy do podania wagi towaru.

Przykład:

MEA+PD++KGM:40'

SG25 QTY – ilość fakturowana

SG25 – C					9999999 – LIN–PIA–IMD–MEA–QTY–ALI–DTM–GIN–QVR–FTX–SG26–SG27–SG28–SG29–SG30–SG32–SG33–SG34–SG38–SG44–SG46				
QTY – C					5 – ILOŚĆ				
Funkcja:					Podanie odpowiedniej ilości.				
Numer segmentu:					41				
		EDIFACT		EAN COM	*	OPIS			
C186 SZCZEGÓŁY DOTYCZĄCE ILOŚCI		M		M					
6063	Kwalifikator ilości	M	an..3	M	*	47 = ilość zafakturowana			
6060	Ilość	M	n..15	M					
6411	Kwalifikator jednostki miary	C	an..3	O		MTR = metr MTK = metry kwadratowe KGM = kilogram LTR = litr PCE = sztuka PR = para (dwa przedmioty połączone) TNE = tona metryczna (1000kg)			

Uwagi do segmentu:

Ten segment zawsze musi wystąpić w komunikacie.

Ten segment służy do podania całkowitej ilości aktualnej pozycji towarowej. Element 6411 jest wykorzystywany wyłącznie wtedy, gdy zamawiane są towary o zmiennej ilości. Segment ten służy do podania ilości towaru zidentyfikowanego kodem GTIN w segmencie LIN.

Przykład:

QTY+47:40'

SG25 QTY – ilość (jednostki zbiorcze)

SG25 – C	9999999 – LIN–PIA–IMD–MEA–QTY–ALI–DTM–GIN–QVR–FTX–SG26–SG27–SG28–SG29–SG30–SG32–SG33–SG34–SG38–SG44–SG46			
QTY – C	5 – ILOŚĆ			
Funkcja:	Podanie odpowiedniej ilości.			
Numer segmentu:	41			
	EDIFACT	EAN COM	*	OPIS
C186 SZCZEGÓŁY DOTYCZĄCE ILOŚCI	M	M		
6063 Kwalifikator ilości	M an..3	M	*	12 = ilość wysłana
6060 Ilość	M n..15	M		
6411 Kwalifikator jednostki miary	C an..3	R		PCE = sztuka PF = paleta

Uwagi do segmentu:

Ten segment służy do podania całkowitej ilości aktualnej pozycji towarowej w jednostkach zbiorczych. Liczba z kwalifikatorem PCE oznacza liczbę sztuk jednostek zbiorczych (kartonów, pudełek, skrzynek), a z kwalifikatorem PF liczbę palet.

Jeżeli na poziomie segmentu LIN identyfikowana jest jednostka zbiorcza to wykorzystanie tego segmentu jest zbędne ponieważ będzie on zawierał taką samą informację jak segment QTY + 47.

Przykład:

QTY+12:20:PF'

SG25 QTY – ilość (liczba jednostek w jednostce zbiorczej)

SG25 – C		9999999 – LIN–PIA–IMD–MEA–QTY–ALI–DTM–GIN–QVR–FTX–SG26–SG27–SG28–SG29–SG30–SG32–SG33–SG34–SG38–SG44–SG46		
QTY – C		5 – ILOŚĆ		
Funkcja:		Podanie odpowiedniej ilości.		
Numer segmentu:		41		
	EDIFACT	EAN COM	*	OPIS
C186 SZCZEGÓŁY DOTYCZĄCE ILOŚCI	M	M		
6063 Kwalifikator ilości	M an..3	M	*	59 = liczba jednostek konsumenckich w jednostce zbiorczej
6060 Ilość	M n..15	M		
6411 Kwalifikator jednostki miary	C an..3	R		MTR = metr MTK = metry kwadratowe KGM = kilogram LTR = litr PCE = sztuka PR = para (dwa przedmioty połączone) TNE = tona metryczna (1000kg)

Uwagi do segmentu:

Ten segment służy do podania liczby jednostek konsumenckich przypadających na jednostkę zbiorczą (karton, pudełko, skrzynka). Segment ten wykorzystywany jest wtedy, kiedy podstawą rozliczeń jest jednostka zbiorcza. Jednostka zbiorcza jest identyfikowana w segmencie LIN a segment QTY+59 służy do przesłania dodatkowej informacji biznesowej.

Przykład:

QTY+59:8:PCE'

SG25 QTY – ilość (rzeczywista ilość sztuk)

SG25 – C		9999999 – LIN-PIA-IMD-MEA-QTY-ALI-DTM-GIN-QVR-FTX-SG26-SG27-SG28-SG29-SG30-SG32-SG33-SG34-SG38-SG44-SG46		
QTY – C		5 – ILOŚĆ		
Funkcja:		Podanie odpowiedniej ilości.		
Numer segmentu:		41		
	EDIFACT	EAN COM	*	OPIS
C186 SZCZEGÓŁY DOTYCZĄCE ILOŚCI	M	M		
6063 Kwalifikator ilości	M an..3	M	*	17E = liczba jednostek w niższym poziomie pakowania lub konfiguracji
6060 Ilość	M n..15	M		
6411 Kwalifikator jednostki miary	C an..3	R		MTR = metr MTK = metry kwadratowe KGM = kilogram LTR = litr PCE = sztuka PR = para (dwa przedmioty połączone) TNE = tona metryczna (1000kg)

Uwagi do segmentu:

Ten segment służy do podania liczby jednostek w niższym poziomie pakowania lub konfiguracji. Dla przykładu przy sprzedaży 10 paczek śrubokrętów (fakturowane jest 10 paczek śrubokrętów) a każda paczka zawiera 5 pojedynczych śrubokrętów w tym segmencie podajemy liczbę 50 śrubokrętów.

Przykład:

QTY+17E:50:PCE'

SG25 QTY – ilość (zawartość aktywnego składnika)

SG25 – C	9999999 – LIN–PIA–IMD–MEA–QTY–ALI–DTM–GIN–QVR–FTX–SG26–SG27–SG28–SG29–SG30–SG32–SG33–SG34–SG38–SG44–SG46			
QTY – C	5 – ILOŚĆ			
Funkcja:	Podanie odpowiedniej ilości.			
Numer segmentu:	41			
	EDIFACT	EAN COM	*	OPIS
C186 SZCZEGÓŁY DOTYCZĄCE ILOŚCI	M	M		
6063 Kwalifikator ilości	M an..3	M	*	23 = składnik aktywny
6060 Ilość	M n..15	M		
6411 Kwalifikator jednostki miary	C an..3	R		
				MTR = metr MTK = metry kwadratowe KGM = kilogram LTR = litr PCE = sztuka PR = para (dwa przedmioty połączone) TNE = tona metryczna (1000kg)

Uwagi do segmentu:

Ten segment służy do podania ilości aktywnego składnika produktu. Dla przykładu przy towarze 100 litrów 40% alkoholu składnik aktywny będzie wynosił 40 litrów.

Przykład:

QTY+23:40:LTR'

SG25 QTY – ilość bieżąca w opakowaniu

SG25 – C					9999999 – LIN–PIA–IMD–MEA–QTY–ALI–DTM–GIN–QVR–FTX–SG26–SG27–SG28–SG29–SG30–SG32–SG33–SG34–SG38–SG44–SG46				
QTY – C					5 – ILOŚĆ				
Funkcja:					Podanie odpowiedniej ilości.				
Numer segmentu:					41				
			EDIFACT	EAN COM	*	OPIS			
C186 SZCZEGÓŁY DOTYCZĄCE ILOŚCI			M	M					
6063 Kwalifikator ilości			M an..3	M	*	52 = ilość w opakowaniu			
6060 Ilość			M n..15	M					
6411 Kwalifikator jednostki miary			C an..3	R		MTR = metr MTK = metry kwadratowe KGM = kilogram LTR = litr PCE = sztuka PR = para (dwa przedmioty połączone) TNE = tona metryczna (1000kg)			

Uwagi do segmentu:

Ten segment służy do podania ilości bieżącej w opakowaniu.

Przykład:

QTY+52:40:PCE'

40 sztuk w opakowaniu

SG25 QTY – ilość darmowego towaru

SG25 – C					9999999 – LIN–PIA–IMD–MEA–QTY–ALI–DTM–GIN–QVR–FTX–SG26–SG27–SG28–SG29–SG30–SG32–SG33–SG34–SG38–SG44–SG46				
QTY – C					5 – ILOŚĆ				
Funkcja:					Podanie odpowiedniej ilości.				
Numer segmentu:					41				
					EDIFACT		EAN COM	*	OPIS
C186 SZCZEGÓŁY DOTYCZĄCE ILOŚCI					M		M		
6063 Kwalifikator ilości					M	an..3	M	*	192 = ilość darmowego towaru
6060 Ilość					M	n..15	M		
6411 Kwalifikator jednostki miary					C	an..3	R		MTR = metr MTK = metry kwadratowe KGM = kilogram LTR = litr PCE = sztuka PR = para (dwa przedmioty połączone) TNE = tona metryczna (1000kg)

Ten segment służy do podania ilości darmowego towaru.

Przykład:

QTY+192:10:PCE'

10 sztuk darmowego towaru

SG25 ALI – kraj pochodzenia towaru

SG25 – C		9999999 – LIN–PIA–IMD–MEA–QTY–ALI–DTM–GIN–QVR–FTX–SG26–SG27–SG28–SG29–SG30–SG32–SG33–SG34–SG38–SG44–SG46		
ALI – C		5 – DODATKOWA INFORMACJA		
Funkcja:		Wskazanie, że specjalne warunki związane z pochodzeniem, cłem czy czynnikami komercyjnymi mają być zastosowane.		
Numer segmentu:		42		
	EDIFACT	EAN COM	*	OPIS
3239 Kraj pochodzenia, kod	C an..3	O		Kod ISO 3166 dwuznakowy kraju
9213 Typ cła, kod	C an..3	O		
4183 Warunki specjalne, kod	C an..3	O		
4183 Warunki specjalne, kod	C an..3	O		
4183 Warunki specjalne, kod	C an..3	O		
4183 Warunki specjalne, kod	C an..3	O		
4183 Warunki specjalne, kod	C an..3	O		

Uwagi do segmentu:

Ten segment służy do podania kraju pochodzenia towaru.

Przykład:

ALI+PL'

SG25 ALI – wskazanie na dalsze przetwarzanie towaru

SG25 – C		9999999 – LIN–PIA–IMD–MEA–QTY–ALI–DTM–GIN–QVR–FTX–SG26–SG27–SG28–SG29–SG30–SG32–SG33–SG34–SG38–SG44–SG46		
ALI – C		5 – DODATKOWA INFORMACJA		
Funkcja:		Wskazanie, że specjalne warunki związane z pochodzeniem, cłem czy czynnikami komercyjnymi mają być zastosowane.		
Numer segmentu:		42		
	EDIFACT	EAN COM	*	OPIS
3239 Kraj pochodzenia, kod	C an..3	O		105 = produkt przeznaczony jest do dalszego przetworzenia
9213 Typ cła, kod	C an..3	O		
4183 Warunki specjalne, kod	C an..3	O		
4183 Warunki specjalne, kod	C an..3	O		
4183 Warunki specjalne, kod	C an..3	O		
4183 Warunki specjalne, kod	C an..3	O		
4183 Warunki specjalne, kod	C an..3	O		

Uwagi do segmentu:

Ten segment służy do wskazania czy produkt z grupy warzywa i owoce przeznaczony jest do przetworzenia.

Przykład:
ALI+++105'

SG25 DTM – data/okres dostawy

SG25 – C	9999999 – LIN–PIA–IMD–MEA–QTY–ALI–DTM–GIN–QVR–FTX–SG26–SG27–SG28–SG29–SG30–SG32–SG33–SG34–SG38–SG44–SG46			
DTM – C	35 – DATA/CZAS/OKRES			
Funkcja:	Sprecyzowanie daty i/lub czasu lub okresu.			
Numer segmentu:	43			
	EDIFACT	EAN COM	*	OPIS
C507 DATA/GODZINA/OKRES	M	M		
2005 Kwalifikator daty/czasu/okresu	M an..3	M	*	35 = data/okres dostawy
2380 Data/czas/okres	C an..35	R		
2379 Kwalifikator formatu daty/czasu/okresu	C an..3	R		102 = Format RRRRMMDD 718 = Format RRRRMMDD-RRRRMMDD

Uwagi do segmentu:

Segment służy do podania daty dostawy, której dotyczy faktura.

Segment ten powinien być stosowany w tym miejscu jeżeli data dostawy jest różna dla pozycji towarowych objętych fakturą. Jeżeli daty dostawy są takie same dla wszystkich pozycji towarowych, podaje się ją na poziomie nagłówka.

Przykład:

DTM+35:19971008:102'

Pozycja na fakturze dotyczy dostawy zrealizowanej 08.10.1997.

DTM+35:20180701-20180731:718

Pozycja na fakturze dotyczy okresu dostawy

SG25 DTM – data wykonania usługi

SG25 – C		9999999 – LIN–PIA–IMD–MEA–QTY–ALI–DTM–GIN–QVR–FTX–SG26–SG27–SG28–SG29–SG30–SG32–SG33–SG34–SG38–SG44–SG46			
DTM –		35 – DATA/CZAS/OKRES			
Funkcja:		Sprecyzowanie daty i/lub czasu lub okresu.			
Numer segmentu:		43			
	EDIFACT	EAN COM	*	OPIS	
C507 DATA/GODZINA/OKRES	M	M			
2005 Kwalifikator daty/czasu/okresu	M an..3	M	*	95E = data wykonania usługi	
2380 Data/czas/okres	C an..35	R			
2379 Kwalifikator formatu daty/czasu/okresu	C an..3	R		102 = Format RRRRMMDD	

Uwagi do segmentu:

Segment służy do podania daty wykonania usługi, której dotyczy faktura.

Segment ten powinien być stosowany w tym miejscu jeżeli data wykonania usługi jest różna dla pozycji towarowych objętych fakturą. Jeżeli daty wykonania usługi są takie same dla wszystkich pozycji towarowych, podaje się ją na poziomie nagłówka.

Przykład:

DTM+95E:19971008:102'

Faktura dotyczy usługi zrealizowanej dnia 08.10.1997.

SG25 DTM – okres rozliczeniowy

SG25 – C		9999999 – LIN–PIA–IMD–MEA–QTY–ALI–DTM–GIN–QVR–FTX–SG26–SG27–SG28–SG29–SG30–SG32–SG33–SG34–SG38–SG44–SG46		
DTM – C		35 – DATA/CZAS/OKRES		
Funkcja:		Sprecyzowanie daty i/lub czasu lub okresu.		
Numer segmentu:		3		
	EDIFACT	EAN COM	*	OPIS
C507 DATA/GODZINA/OKRES	M	M		
2005 Kwalifikator daty/czasu/okresu	M an..3	M	*	263 = okres rozliczeniowy
2380 Data/czas/okres	C an..35	R		
2379 Kwalifikator formatu daty/czasu/okresu	C an..3	R		718 = Format RRRRMMDD-RRRRMMDD

Uwagi do segmentu:

Segment służy do podania okresu rozliczeniowego (dla pozycji na fakturze).

Przykład:

DTM+263:20180701-20180731:718'

SG25 DTM – data przydatności

SG25 – C		9999999 – LIN–PIA–IMD–MEA–QTY–ALI–DTM–GIN–QVR–FTX–SG26–SG27–SG28–SG29–SG30–SG32–SG33–SG34–SG38–SG44–SG46		
DTM – C		35 – DATA/CZAS/OKRES		
Funkcja:		Sprecyzowanie daty i/lub czasu lub okresu.		
Numer segmentu:		3		
	EDIFACT	EAN COM	*	OPIS
C507 DATA/GODZINA/OKRES	M	M		
2005 Kwalifikator daty/czasu/okresu	M an..3	M	*	36 = data przydatności
2380 Data/czas/okres	C an..35	R		
2379 Kwalifikator formatu daty/czasu/okresu	C an..3	R		102 = Format RRRRMMDD

Uwagi do segmentu:

Segment służy do podania daty przydatności (dla pozycji na fakturze).

Przykład:

DTM+36:20210506:102'

SG25 FTX – kwota opłaty utylizacyjnej

SG25 – C					9999999 – LIN–PIA–IMD–MEA–QTY–ALI–DTM–GIN–QVR–FTX–SG26–SG27–SG28–SG29–SG30–SG32–SG33–SG34–SG38–SG44–SG46				
FTX – C					5– TEKST WOLNY				
Funkcja :					podanie informacji w formie normalnego lub zakodowanego tekstu.				
Numer segmentu:					46				
		EDIFACT	EAN COM	*	OPIS				
4451 Kwalifikator tematu tekstu	M	an..3	M		ZZZ = uzgodniony dwustronnie REG = informacje dla urzędów 1 = tekst do późniejszego wykorzystania, nie ma wpływu na przetwarzanie komunikatu				
4453 Funkcja tekstu, kodowana	C	an..3	O	*					
C107 ODNOŚNIK TEKSTU	C		X						
4441 Tekst wolny, kodowany	M	an..3	M						
1131 Kwalifikator listy kodów	C	an..3	O						
3055 Kod agencji odpowiedzialnej	C	an..3	O						
C108 TEKST DOSŁOWNY	C		X						
4440 Tekst wolny	M	an..70	M						
4440 Tekst wolny	C	an..70	O						
4440 Tekst wolny	C	an..70	O						
4440 Tekst wolny	C	an..70	O						
4440 Tekst wolny	C	an..70	O						
3453 Język, kodowany	C	an..3	X		ISO 639 kod dwuznakowy, alfanumeryczny				

Uwagi do segmentu:

Segment ten może być używany do podania kwoty kosztu gospodarowania odpadami z wykorzystaniem kwalifikatora ZZZ.

Segment ten może być używany do wpisania słownie wyrazów "odwrotne obciążenie" z wykorzystaniem kwalifikatora REG.

Przykład:

FTX+ZZZ+1++29zł:KGO Lampy+PL'

FTX+REG+1++odwrotne obciążenie+PL'

SG25 SG26 MOA – wartość pozycji towarowej lub kwota kaucji za towary kaucjonowane

SG25 – C	9999999 – LIN–PIA–IMD–MEA–QTY–ALI–DTM–GIN–QVR–FTX–SG26–SG27–SG28–SG29–SG30–SG32–SG33–SG34–SG38–SG44–SG46			
SG26 – C	5 – MOA			
MOA – M	1 – WARTOŚĆ POZYCJI TOWAROWEJ			
Funkcja:	Podanie wartości w walucie.			
Numer segmentu:	47			
	EDIFACT	EAN COM	*	OPIS
C516 WARTOŚĆ W WALUCIE	M	M		
5025 Kwalifikator typu wartości	M an..3	M	*	66 = sumaryczna wartość towarów (bez VAT) 35E = kwota kaucji za towary kaucjonowane
5004 Wartość	C n..18	R		
6345 Waluta, kodowana	C an..3	O		ISO 4217 kod trójznakowy alfanumeryczny PLN = złoty
6343 Kwalifikator waluty	C an..3	O		4 = waluta faktury

Uwagi do segmentu:
Ten segment zawsze musi wystąpić w komunikacie.

Segment służy do podania całkowitej wartości danej pozycji towarowej (bez VAT) towarów objętych VAT (S i E) lub do podania kaucji za opakowania zwrotne danej pozycji towarowej w przypadku towarów kaucjonowanych.

Kod 66 w elemencie DE 5025 oznacza, że wartość pozycji = (ilość x cena jednostkowa netto).

Wykorzystanie tego kodu wymaga, aby w następnym segmencie PRI w DE 5125 pojawił się kwalifikator AAA.

Przykład:

MOA+66:580:PLN'

Wartość pozycji towarowej w tym przykładzie wynosi 580 złotych.

MOA+35E:80:PLN'

Wartość kaucji za towary kaucjonowane w tym przykładzie wynosi 80 złotych.

SG25 SG26 MOA – wartość pozycji towarowej bez dodatkowych opłat

SG25 – C	9999999 – LIN–PIA–IMD–MEA–QTY–ALI–DTM–GIN–QVR–FTX–SG26–SG27–SG28–SG29–SG30–SG32–SG33–SG34–SG38–SG44–SG46			
SG26 – C	5 – MOA			
MOA – M	1 – WARTOŚĆ POZYCJI TOWAROWEJ			
Funkcja:	Podanie wartości w walucie.			
Numer segmentu:	47			
	EDIFACT	EAN COM	*	OPIS
C516 WARTOŚĆ W WALUCIE	M	M		
5025 Kwalifikator typu wartości	M an..3	M	*	98 = wartość pozycji bez dodatkowych opłat lub upustów
5004 Wartość	C n..18	R		
6345 Waluta, kodowana	C an..3	O		ISO 4217 kod trójznakowy alfanumeryczny PLN = złoty
6343 Kwalifikator waluty	C an..3	O		4 = waluta faktury

Uwagi do segmentu:

Segment służy do podania całkowitej wartości danej pozycji towarowej bez dodatkowych opłat (np. opłaty cukrowej), podatków lub upustów.

Przykład:

MOA+98:450:PLN'

Wartość pozycji towarowej bez dodatkowych opłat wynosi 450 złotych.

SG25 SG27 PAT – wskazanie pozycji podlegających pod MPP

SG25 – C	9999999 – LIN–PIA–IMD–MEA–QTY–ALI–DTM–QVR–FTX–SG26–SG27–SG28–SG29–SG30– SG32–SG33–SG34–SG38–G44			
SG27 – C	10 – PAT – DTM – PCD – MOA			
PAT – M	1 – PODSTAWY WARUNKÓW PŁATNOŚCI			
Funkcja:	Podanie podstaw warunków płatności			
Numer segmentu:	48			
	EDIFACT	EAN COM	*	OPIS
4279 Kwalifikator typu warunków płatności	M an..3	M		35 = niestandardowe
C110 WARUNKI PŁATNOŚCI	C	O		
4277 Warunki identyfikacji płatności	M an..17	M		ZZZ = obustronnie uzgodniony
1131 Kwalifikator listy kodowej	C an..3	O		
3055 Lista kodowa agencji odpowiedzialnej	C an..3	O		
4276 Warunki płatności	C an..35	O		Opis warunków płatności

Uwagi do segmentu:

Segment służy do wskazania pozycji, które podlegają pod mechanizm podzielonej płatności.

Jest to informacja dodatkowa i opcjonalna. Wskazanie, że faktura powinna być rozliczona zgodnie z mechanizmem podzielonej płatności następuje w segmencie FTX.

Przykład:

PAT+35+ZZZ:::Mechanizm podzielonej płatności'

SG25 SG28 PRI – kwota kaucji za opakowanie zwrotne

SG25 – C	9999999 – LIN-PIA-IMD-MEA-QTY-ALI-DTM-QVR-FTX-SG26-SG27-SG28-SG29-SG30- SG32-SG33-SG34-SG38-G44			
SG28 – C	25 – PRI			
PRI – M	1 – SZCZEGÓŁY CENOWE			
Funkcja:	Przekazanie informacji o cenach			
Numer segmentu:	52			
	EDIFACT	EAN COM	*	OPIS
C509 INFORMACJA O CENIE	C	R		
5125 Kwalifikator ceny	M an..3	M	*	CAL = kwota kaucji za opakowanie zwrotne
5118 Cena	C n..15	R		

Uwagi do segmentu:

Segment służy do podania kwoty kaucji za jednostkowe opakowanie zwrotne.

Przykład:

PRI+CAL:0.35'

Cena netto 0,35 określa jednostkową wartość kaucji (np. za pojedynczą butelkę) .

SG25 SG28 PRI – cena informacyjna

SG25 – C	9999999 – LIN–PIA–IMD–MEA–QTY–ALI–DTM–QVR–FTX–SG26–SG27–SG28–SG29–SG30– SG32–SG33–SG34–SG38–G44			
SG28 – C	25 – PRI			
PRI – M	1 – SZCZEGÓŁY CENOWE			
Funkcja:	Przekazanie informacji o cenach			
Numer segmentu:	52			
	EDIFACT	EAN COM	*	OPIS
C509 INFORMACJA O CENIE	C	R		
5125 Kwalifikator ceny	M an..3	M	*	AAF = cena informacyjna, bez upustów obciążeń i podatków AAE = cena informacyjna przed uwzględnieniem opłaty cukrowej
5118 Cena	C n..15	R		

Uwagi do segmentu:

Segment przy wykorzystaniu kwalifikatora AAF służy do podania ceny informacyjnej bez żadnych dodatkowych upustów, obciążeń czy podatków.

Natomiast kwalifikator AAE może służyć do podania ceny netto przed uwzględnieniem opłaty cukrowej.

Przykład:

PRI+AAE:5.35'

Cena netto 5,35 określa cenę produktu netto przed uwzględnieniem opłaty cukrowej .

SG25 SG28 PRI – cena jednostkowa netto pozycji towarowej

SG25 – C	9999999 – LIN-PIA-IMD-MEA-QTY-ALI-DTM-QVR-FTX-SG26-SG27-SG28-SG29-SG30- SG32-SG33-SG34-SG38-G44			
SG28 – C	25 – PRI			
PRI – M	1 – SZCZEGÓŁY CENOWE			
Funkcja:	Przekazanie informacji o cenach			
Numer segmentu:	52			
	EDIFACT	EAN COM	*	OPIS
C509 INFORMACJA O CENIE	C	R		
5125 Kwalifikator ceny	M an..3	M	*	AAA = kalkulacja netto – uwagi
5118 Cena	C n..15	R		

Uwagi do segmentu:

Ten segment zawsze musi wystąpić w komunikacie.

Segment służy do podania szczegółów ceny danej pozycji towarowej.

Podana cena jest ceną netto, zawierającą wszystkie upusty i obciążenia, ale bez podatków.

Przykład:

PRI+AAA:14.50'

Cena netto 14,50 (bez podatku) służy dla celów kalkulacji. Ta cena uwzględnia wszystkie bonifikaty i obciążenia. Cena jest ceną kalkulacyjną.

SG25 SG29 RFF – numer dokumentu dostawy nadany przez sprzedawcę

SG25 – C	9999999 – LIN–PIA–IMD–MEA–QTY–ALI–DTM–GIN–QVR–FTX–SG26–SG27–SG28–SG29–SG30–SG32–SG33–SG34–SG38–SG44–SG46			
SG29 – C	10 – RFF–DTM			
RFF – M	1 – ODNOŚNIK			
Funkcja:	Podanie odnośnika			
Numer segmentu:	54			
	EDIFACT	EAN COM	*	OPIS
C506 ODNOŚNIK	M	M		DQ = numer dowodu dostawy AAK = numer zawiadomienia o wysyłce (DESADV)
1153 Kwalifikator odnośnika	M an..3	M		
1154 Numer odnośnika	C an..35	R		
1156 Numer linii	C an..6	O		
4000 Numer wersji odnośnika	C an..35	N		

Uwagi do segmentu:

Ten segment służy do podania innych odnośników specyficznych dla danej pozycji towarowej.

Segment jest stosowany w przypadku, gdy numer dowodu dostawy jest różny dla poszczególnych pozycji towarowych.

Przykład:

RFF+DQ:8306'

SG25 SG29 DTM – data dokumentu dostawy

SG25 – C	9999999 –LIN–PIA–IMD–MEA–QTY–ALI–DTM–GIN–QVR–FTX–SG26–SG27–SG28–SG29–SG30–SG32–SG33–SG34–SG38–SG44–SG46			
SG29 – C	10 – RFF–DTM			
DTM – C	5 – DATA/CZAS/OKRES			
Funkcja:	Sprecyzowanie daty i/lub czasu lub okresu.			
Numer segmentu:	55			
	EDIFACT	EAN COM	*	OPIS
C507 DATA/CZAS/OKRES	M	M		
2005 Kwalifikator daty/czasu/okresu	M an..3	M	*	171 = data/czas odnośnika
2380 Data/czas/okres	C an..35	R		
2379 Kwalifikator formatu daty/czasu/okresu	C an..3	R		102 = RRRRMMDD

Uwagi do segmentu:

Ten segment jest używany do podania dat i czasów dotyczących poprzedzającego segmentu RFF.

Segment jest stosowany w przypadku, gdy dla poszczególnych pozycji towarowych występują różne dowody dostawy.

Przykład:

DTM+171:19970802:102'

SG25 SG29 RFF – numer zamówienia

SG25 – C	9999999 – LIN–PIA–IMD–MEA–QTY–ALI–DTM–GIN–QVR–FTX–SG26–SG27–SG28–SG29–SG30–SG32–SG33–SG34–SG38–SG44–SG46			
SG29 – C	10 – RFF–DTM			
RFF – M	1 – ODNOŚNIK			
Funkcja:	Podanie odnośnika			
Numer segmentu:	54			
	EDIFACT	EAN COM	*	OPIS
C506 ODNOŚNIK	M	M		ON = numer zamówienia (kupującego)
1153 Kwalifikator odnośnika	M an..3	M		
1154 Numer odnośnika	C an..35	R		
1156 Numer linii	C an..6	O		
4000 Numer wersji odnośnika	C an..35	N		

Uwagi do segmentu:

Ten segment służy do podania innych odnośników specyficznych dla danej pozycji towarowej. Element danych 1156 może zawierać odnośnik do linii zamówienia – np. RFF+ON:8306:12' oznacza linię 12 w zamówieniu nr 8306.

Segment jest stosowany w przypadku, gdy dla poszczególnych pozycji towarowych występują różne numery zamówień.

Przykład:

RFF+ON:8306'

RFF+ON:8306:12'

SG25 SG29 DTM – data dokumentu zamówienia

SG25 – C	9999999 – LIN-PIA-IMD-MEA-QTY-ALI-DTM-QVR-FTX-SG26-SG27-SG28-SG29-SG30- SG32-SG33-SG34-SG38-SG44			
SG29 – C	10 – RFF-DTM			
DTM – C	5 – DATA/CZAS/OKRES			
Funkcja:	Sprecyzowanie daty i/lub czasu lub okresu.			
Numer segmentu:	55			
	EDIFACT	EAN COM	*	OPIS
C507 DATA/CZAS/OKRES	M	M		
2005 Kwalifikator daty/czasu/okresu	M an..3	M	*	171 = data/czas odnośnika
2380 Data/czas/okres	C an..35	R		
2379 Kwalifikator formatu daty/czasu/okresu	C an..3	R		102 = RRRRMMDD

Uwagi do segmentu:

Ten segment jest używany do podania dat i czasów dotyczących poprzedzającego segmentu RFF.

Segment jest stosowany w przypadku, gdy dla poszczególnych pozycji towarowych występują różne numery i daty zamówień.

Przykład:

DTM+171:19970802:102'

SG25 SG29 RFF – numer dokumentu potwierdzenia odbioru

SG25 – C	9999999 – LIN–PIA–IMD–MEA–QTY–ALI–DTM–GIN–QVR–FTX–SG26–SG27–SG28–SG29–SG30–SG32–SG33–SG34–SG38–SG44–SG46			
SG29 – C	10 – RFF–DTM			
RFF – M	1 – ODNOŚNIK			
Funkcja:	Podanie odnośnika			
Numer segmentu:	54			
	EDIFACT	EAN COM	*	OPIS
C506 ODNOŚNIK	M	M		ALO = numer dokumentu RECADV
1153 Kwalifikator odnośnika	M an..3	M		
1154 Numer odnośnika	C an..35	R		
1156 Numer linii	C an..6	O		
4000 Numer wersji odnośnika	C an..35	N		

Uwagi do segmentu:

Ten segment służy do podania innych odnośników specyficznych dla danej pozycji towarowej.

Segment jest stosowany w przypadku, gdy dla poszczególnych pozycji towarowych występują różne numery dokumentów RECADV.

Przykład:

RFF+ALO:RECADV12458306'

SG25 SG29 DTM – data dokumentu potwierdzenia odbioru

SG25 – C	9999999 – LIN-PIA-IMD-MEA-QTY-ALI-DTM-QVR-FTX-SG26-SG27-SG28-SG29-SG30- SG32-SG33-SG34-SG38-SG44			
SG29 – C	10 – RFF-DTM			
DTM – C	5 – DATA/CZAS/OKRES			
Funkcja:	Sprecyzowanie daty i/lub czasu lub okresu.			
Numer segmentu:	55			
	EDIFACT	EAN COM	*	OPIS
C507 DATA/CZAS/OKRES	M	M		
2005 Kwalifikator daty/czasu/okresu	M an..3	M	*	171 = data/czas odnośnika
2380 Data/czas/okres	C an..35	R		
2379 Kwalifikator formatu daty/czasu/okresu	C an..3	R		102 = RRRRMMDD

Uwagi do segmentu:

Ten segment jest używany do podania dat i czasów dotyczących poprzedzającego segmentu RFF.

Segment jest stosowany w przypadku, gdy dla poszczególnych pozycji towarowych występują różne numery i daty dokumentów RECADV.

Przykład:

DTM+171:19970802:102'

SG25 SG29 RFF – numer dokumentu zamówienia wg sprzedawcy

SG25 – C	9999999 – LIN–PIA–IMD–MEA–QTY–ALI–DTM–GIN–QVR–FTX–SG26–SG27–SG28–SG29–SG30–SG32–SG33–SG34–SG38–SG44–SG46			
SG29 – C	10 – RFF–DTM			
RFF – M	1 – ODNOŚNIK			
Funkcja:	Podanie odnośnika			
Numer segmentu:	54			
	EDIFACT	EAN COM	*	OPIS
C506 ODNOŚNIK	M	M		VN = numer dokumentu zamówienia według sprzedawcy
1153 Kwalifikator odnośnika	M an...3	M		
1154 Numer odnośnika	C an..35	R		

Uwagi do segmentu:

Ten segment służy do podania innych odnośników specyficznych dla danej pozycji towarowej.

Segment jest stosowany w przypadku, gdy dla poszczególnych pozycji towarowych występują różne numery dokumentów zamówienia według sprzedawcy.

Przykład:

RFF+VN:29523'

SG25 SG29 DTM – data dokumentu zamówienia wg sprzedawcy

SG25 – C	9999999 – LIN-PIA-IMD-MEA-QTY-ALI-DTM-QVR-FTX-SG26-SG27-SG28-SG29-SG30- SG32-SG33-SG34-SG38-SG44			
SG29 – C	10 – RFF-DTM			
DTM – C	5 – DATA/CZAS/OKRES			
Funkcja:	Sprecyzowanie daty i/lub czasu lub okresu.			
Numer segmentu:	55			
	EDIFACT	EAN COM	*	OPIS
C507 DATA/CZAS/OKRES	M	M		
2005 Kwalifikator daty/czasu/okresu	M an..3	M	*	171 = data/czas odnośnika
2380 Data/czas/okres	C an..35	R		
2379 Kwalifikator formatu daty/czasu/okresu	C an..3	R		102 = Format RRRRMMDD

Uwagi do segmentu:

Ten segment jest używany do podania dat i czasów dotyczących poprzedzającego segmentu RFF.

Segment jest stosowany w przypadku, gdy dla poszczególnych pozycji towarowych występują różne numery i daty dokumentów zamówienia według sprzedawcy.

Przykład:

DTM+171:19970804:102'

SG25 SG29 RFF – numer wewnętrzny faktury

SG25 – C	9999999 – LIN–PIA–IMD–MEA–QTY–ALI–DTM–GIN–QVR–FTX–SG26–SG27–SG28–SG29–SG30–SG32–SG33–SG34–SG38–SG44–SG46			
SG29 – C	10 – RFF–DTM			
RFF – M	1 – ODNOŚNIK			
Funkcja:	Podanie odnośnika			
Numer segmentu:	54			
	EDIFACT	EAN COM	*	OPIS
C506 ODNOŚNIK 1153 Kwalifikator odnośnika 1154 Numer odnośnika	M M an...3 C an..35	M M R		DM = numer dokumentu

Uwagi do segmentu:

Ten segment służy do podania innych odnośników specyficznych dla danej pozycji towarowej.

Segment jest stosowany w przypadku, gdy dla poszczególnych pozycji towarowych występują różne numery dokumentów faktury wewnętrznej.

Przykład:

RFF+DM:29523'

SG25 SG29 DTM – data dokumentu faktury wewnętrznej

SG25 – C	9999999 – LIN-PIA-IMD-MEA-QTY-ALI-DTM-QVR-FTX-SG26-SG27-SG28-SG29-SG30- SG32-SG33-SG34-SG38-SG44			
SG29 – C	10 – RFF-DTM			
DTM – C	5 – DATA/CZAS/OKRES			
Funkcja:	Sprecyzowanie daty i/lub czasu lub okresu.			
Numer segmentu:	55			
	EDIFACT	EAN COM	*	OPIS
C507 DATA/CZAS/OKRES	M	M		
2005 Kwalifikator daty/czasu/okresu	M an..3	M	*	171 = data/czas odnośnika
2380 Data/czas/okres	C an..35	R		
2379 Kwalifikator formatu daty/czasu/okresu	C an..3	R		102 = Format RRRRMMDD

Uwagi do segmentu:

Ten segment jest używany do podania dat i czasów dotyczących poprzedzającego segmentu RFF.

Segment jest stosowany w przypadku, gdy dla poszczególnych pozycji towarowych występują różne numery i daty dokumentów zdefiniowanych przez kwalifikator w poprzednim segmencie.

Przykład:

DTM+171:19970804:102'

SG25 SG29 RFF – numer źródłowy faktury

SG25 – C	9999999 – LIN–PIA–IMD–MEA–QTY–ALI–DTM–GIN–QVR–FTX–SG26–SG27–SG28–SG29–SG30–SG32–SG33–SG34–SG38–SG44–SG46			
SG29 – C	10 – RFF–DTM			
RFF – M	1 – ODNOŚNIK			
Funkcja:	Podanie odnośnika			
Numer segmentu:	54			
	EDIFACT	EAN COM	*	OPIS
C506 ODNOŚNIK	M	M		AES = główna referencja
1153 Kwalifikator odnośnika	M an..3	M		
1154 Numer odnośnika	C an..35	R		

Uwagi do segmentu:

Ten segment służy do podania innych odnośników specyficznych dla danej pozycji towarowej.

Segment jest stosowany w przypadku, gdy dla poszczególnych pozycji towarowych występują różne numery faktury źródłowej.

Przykład:

RFF+AES:29523'

SG25 SG29 DTM – data dokumentu faktury źródłowej

SG25 – C	9999999 – LIN-PIA-IMD-MEA-QTY-ALI-DTM-QVR-FTX-SG26-SG27-SG28-SG29-SG30- SG32-SG33-SG34-SG38-SG44			
SG29 – C	10 – RFF-DTM			
DTM – C	5 – DATA/CZAS/OKRES			
Funkcja:	Sprecyzowanie daty i/lub czasu lub okresu.			
Numer segmentu:	55			
	EDIFACT	EAN COM	*	OPIS
C507 DATA/CZAS/OKRES	M	M		
2005 Kwalifikator daty/czasu/okresu	M an..3	M	*	171 = data/czas odnośnika
2380 Data/czas/okres	C an..35	R		
2379 Kwalifikator formatu daty/czasu/okresu	C an..3	R		102 = Format RRRRMMDD

Uwagi do segmentu:

Ten segment jest używany do podania dat i czasów dotyczących poprzedzającego segmentu RFF.

Segment jest stosowany w przypadku, gdy dla poszczególnych pozycji towarowych występują różne numery i daty dokumentów zdefiniowanych przez kwalifikator w poprzednim segmencie.

Przykład:

DTM+171:19970804:102'

SG25 SG29 RFF – numer opakowania

SG25 – C	9999999 – LIN–PIA–IMD–MEA–QTY–ALI–DTM–GIN–QVR–FTX–SG26–SG27–SG28–SG29–SG30–SG32–SG33–SG34–SG38–SG44–SG46			
SG29 – C	10 – RFF–DTM			
RFF – M	1 – ODNOŚNIK			
Funkcja:	Podanie odnośnika			
Numer segmentu:	54			
	EDIFACT	EAN COM	*	OPIS
C506 ODNOŚNIK 1153 Kwalifikator odnośnika 1154 Numer odnośnika	M M an..3 C an..35	M M R		AAT = numer opakowania głównego

Uwagi do segmentu:

Ten segment służy do podania innych odnośników specyficznych dla danej pozycji towarowej.

Segment jest stosowany w przypadku, gdy dla poszczególnych pozycji towarowych występują różne numery dokumentów zdefiniowanych przez kwalifikator.

Przykład:

RFF+AAT:BEE29523'

SG25 SG32 LOC – lokalizacja dostawy

SG25 – C	9999999 – LIN–PIA–IMD–MEA–QTY–ALI–DTM–GIN–QVR–FTX–SG26–SG27–SG28–SG29–SG30–SG32–SG33–SG34–SG38–SG44–SG46			
SG32 – C	9999 – LOC–QTY–DTM			
LOC – M	1 – Identyfikacja lokalizacji			
Funkcja:	Identyfikacja lokalizacji			
Numer segmentu:	60			
	EDIFACT	EAN COM	*	OPIS
3227 Identyfikator miejsca/ lokalizacji	M an..3	M		7 = miejsce dostawy
C517 Identyfikacja miejsca	C			Globalny Numer Lokalizacyjny GLN – format n13
3225 Identyfikacja miejsca/ lokalizacji	C an..25			
1131 Kwalifikator listy kodowej	C an..3			
3055 Lista kodowa agencji odpowiedzialnej, kod	C...an..3			9 = GS1 (wcześniej EAN) (International Article Numbering Association)

Uwagi do segmentu:

Ten segment służy do identyfikacji miejsca dostawy dla poziomu linii. Segment wprowadzony technicznie na potrzeby stworzenia segmenty QTY z ilością dostarczoną.

Przykład:

LOC+7+4012345500004:::9'

SG25 SG32 QTY – ilość dostarczona

SG25 – C	9999999 – LIN-PIA-IMD-MEA-QTY-ALI-DTM-GIN-QVR-FTX-SG26-SG27-SG28-SG29-SG30-SG32-SG33-SG34-SG38-SG44-SG46			
SG32 – C	9999 – LOC-QTY-DTM			
QTY – C	5 – ILOŚĆ			
Funkcja:	Podanie odpowiedniej ilości.			
Numer segmentu:	61			
	EDIFACT	EAN COM	*	OPIS
C186 SZCZEGÓŁY DOTYCZĄCE ILOŚCI	M	M		
6063 Kwalifikator ilości	M an..3	M	*	46 = ilość dostarczona
6060 Ilość	M n..15	M		
6411 Kwalifikator jednostki miary	C an..3	M		
				MTR = metr MTK = metry kwadratowe KGM = kilogram LTR = litr PCE = sztuka PR = para (dwa przedmioty połączone) TNE = tona metryczna (1000kg)

Uwagi do segmentu:

Ten segment służy do podania ilości dostarczonej.

Przykład:

QTY+46:8:PCE'

SG25 SG33 TAX – podatek VAT, stawka podatku lub oznaczenie opłaty - kaucja

SG25 – C	9999999 – LIN–PIA–IMD–MEA–QTY–ALI–DTM–GIN–QVR–FTX–SG26–SG27–SG28–SG29–SG30–SG32–SG33–SG34–SG38–SG44–SG46			
SG33 – C	99 – TAX – MOA			
TAX – M	1 – INFORMACJA O CLE/PODATKU/OPLĄCIE			
Funkcja:	Podanie informacji o obowiązującym cła/podatku/opłacie			
Numer segmentu:	63			
	EDIFACT	EANCOM	*	OPIS
5283 Kwalifikator funkcji cła/podatku/opłaty	M an..3	M		7 = podatek 6 = opłata
C241 TYP CŁA/PODATKU/ OPLĄTY	C	D		
5153 Typ cła/podatku/opłaty, kodowany	C an..3	O		VAT = podatek od wartości dodanej
1131 Kwalifikator listy kodowej	C an..3	O		
3055 Agencja odpowiedzialna za listę kodową	C an..3	O		
5152 Typ cła/podatku/opłaty	C an..35	O		
C533 SZCZEGÓŁY KSIĘGOWE CŁA/PODATKU/ OPLĄTY	C	O		
5289 Identyfikacja księgową cła/podatku/opłaty	M an..6	M		
1131 Kwalifikator listy kodowej	C an..3	O		
3055 Agencja odpowiedzialna za listę kodową	C an..3	O		
5286 Podstawa szacowania cła/podatku/opłaty	C an..15	O		
C243 SZCZEGÓŁY CŁA/PODATKU/ OPLĄTY	C	A		
5279 Identyfikacja stawki cła/podatku/opłaty	C an..7	O		
1131 Kwalifikator listy kodowej	C an..3	O		
3055 Agencja odpowiedzialna za listę kodową	C an..3	O		
5278 Stawka cła/podatku/opłaty	C an..17	R		stawka podatku VAT
5273 Identyfikacja podstawy cła/ podatku/opłaty	C an..12	O		
1131 Kwalifikator listy kodowej	C an..3	O		
3055 Agencja odpowiedzialna za listę kodową	C an..3	O		
5305 Kategoria cła/podatku/opłaty, kodowana	C an..3	D		E = zwolnienie z podatku S = standardowa stawka AE = obciążenie odwrotne
3446 Podatkowy numer identyfikacyjny strony	C an..50	O		

Uwagi do segmentu:

Ten segment zawsze musi wystąpić w komunikacie.

Segment służy do podania szczegółów podatku dla danej pozycji towarowej faktury. W przypadku towarów objętych podatkiem VAT (S lub E) wykorzystywany jest kwalifikator 7, a w przypadku towarów kaucjonowanych kwalifikator 6.

Przykład:

TAX+7+VAT +++:::21+S'

SG25 SG33 MOA – kwota podatku

SG25 – C	9999999 – LIN–PIA–IMD–MEA–QTY–ALI–DTM–GIN–QVR–FTX–SG26–SG27–SG28–SG29–SG30–SG32–SG33–SG34–SG38–SG44–SG46			
SG33 – C	99 – TAX – MOA			
MOA – C	1 – WARTOŚĆ			
Funkcja:	Podanie wartości w walucie			
Numer segmentu:	64			
	EDIFACT	EAN COM	*	OPIS
C516 WARTOŚĆ W WALUCIE	M	M		124 = kwota podatku
5025 Kwalifikator typu wartości	M an..3	M		
5004 Wartość	C n..18	R		

Uwagi do segmentu:

Segment służy do podania kwoty podatku, odnoszącej się do poprzedzającego segmentu TAX. Segment ten nie występuje w komunikacie, jeżeli w poprzednim segmencie TAX wykorzystano kwalifikator 6.

Przykład :

MOA+124:21.80'

SG25 SG34 NAD – identyfikacja miejsca dostawy

SG25 – C	9999999 – LIN–PIA–IMD–MEA–QTY–ALI–DTM–GIN–QVR–FTX–SG26–SG27–SG28–SG29–SG30–SG32–SG33–SG34–SG38–SG44–SG46			
SG – 34	20 – NAD–SG35			
NAD – M	1 – NAZWA I ADRES			
Funkcja:	Specyfikacja nazwy, adresu i przypisanych im funkcji, tylko przez C082 lub poprzez strukturę C080 do 3207.			
Numer segmentu:	65			
	EDIFACT	EAN COM	*	OPIS
3035 Kwalifikator strony CO82 SZCZEGÓŁY IDENTYFIKACJI PARTNERA	M an..3	M		DP = miejsce dostawy
3039 Identyfikacja partnera	C	A		
1131 Kwalifikator listy kodowej	M an..35	M		Kody lokalizacyjne GS1 (wcześniej EAN) – format n13
3055 Lista kodowa agencji odpowiedzialnej, kod	C an..3	N		
	C an..3	R	*	9 = GS1 (wcześniej EAN) (International Article Numbering association)

Uwagi do segmentu:

Segment służy do podania miejsca dostawy danej pozycji towarowej.

Jest stosowany wtedy gdy faktura obejmuje towary dostarczone w różne miejsca. W przeciwnym przypadku miejsce dostawy podaje się w nagłówku komunikatu.

Przykład:

NAD+DP+5412345000013:::9'

SG25 SG34 NAD – kraj wysyłki

SG25 – C	9999999 – LIN–PIA–IMD–MEA–QTY–ALI–DTM–GIN–QVR–FTX–SG26–SG27–SG28–SG29–SG30–SG32–SG33–SG34–SG38–SG44–SG46		
SG34	20 – NAD–SG35		
NAD – M	5 – NAZWA I ADRES		
Funkcja:	Specyfikacja nazwy, adresów oraz funkcji stron w wymianie		
Numer segmentu:	65		
	EDIFACT	EAN COM	* OPIS
3035 Kwalifikator strony	M an..3	M	SF = kraj wysyłki
CO82 IDENTYFIKACJA PARTNERA	C	A	
3039 Identyfikacja partnera	M an..35	M	
1131 Kwalifikator listy kodowej	C an..3	N	
3055 Lista kodowa agencji odpowiedzialnej, kod	C an..3	R	
C058 NAZWA I ADRES	C	N	
C080 NAZWA PARTNERA	C	R	
3036 Nazwa partnera	M an..35	M	
3036 Nazwa partnera	C an..35	O	
3036 Nazwa partnera	C an..35	O	
3036 Nazwa partnera	C an..35	O	
3036 Nazwa partnera	C an..35	O	
3045 Format nazwy partnera, kod	C an..3	O	
C059 ULICA	C	R	
3042 Ulica i numer	M an..35	M	
3042 Ulica i numer/ skrz.pocz.	C an..35	O	
3042 Ulica i numer/ skrz.pocz.	C an..35	O	
3042 Ulica i numer/ skrz.pocz.	C an..35	O	
3164 Miasto	C an..35	R	
3229 Województwo	C an..9	N	
3251 Kod pocztowy	C an..9	R	
3207 Kraj, kodowany	C an..9	R	Kod dwuznakowy ISO3166 PL – Polska

Uwagi do segmentu:

Segment ten jest wykorzystywany, w przypadku gdy na jednej fakturze występują towary z różnych krajów wysyłki. Jeżeli dla wszystkich towarów na fakturze występuje ten sam kraj wysyłki należy wykorzystać odpowiedni segment NAD+SF w nagłówku komunikatu.

Przykład:

NAD+SF++++++PL'

SG25 SG38 ALC – szczegóły upustów lub obciążeń

SG25 – C	9999999 – LIN–PIA–IMD–MEA–QTY–ALI–DTM–GIN–QVR–FTX–SG26–SG27–SG28–SG29–SG30– SG32–SG33–SG34–SG38–SG44–SG46			
SG38 – C	15 – ALC–ALI–DTM–SG39–SG40–SG41–SG42–SG43			
ALC – M	1 – BONIFIKATY LUB OBCIĄŻENIA			
Funkcja :	Podanie szczegółów bonifikaty lub obciążenia			
Numer segmentu:	61			
	EDIFACT	EAN COM	*	OPIS
5463 Kwalifikator bonifikaty/obciążenia	M an..3	M		A = bonifikata C = obciążenie
C552 INFORMACJA O BONIFIKACIE/OBCIĄŻENIU	C	O		
1230 Numer bonifikaty/obciążenia	C an..35	O		
5189 Opis bonifikaty/obciążenia kod.	C an..3	O		64E = upust/obciążenie obrotu rocznego (kod GS1 (wcześniej EAN))
4471 Rozliczenie, kodowane	C an..3	O		2 = poza fakturą 5 = koszty pokrywa sprzedający 6 = koszty pokrywa klient
1227 Wskaźnik sekwencji obliczeń	C an..3	D		1 = pierwszy krok w obliczeniach 2 = drugi krok w obliczeniach, itd 9 = dziewiąty krok w obliczeniach
C214 IDENTYFIKACJA SPECJALNYCH USŁUG	C	D		
7161 Usługi specjalne, kodowane	M an..3	R		ADS = zamówienie pełnej palety ADT = odbiór AJ = korekty CAC = upust gotówkowy COD = gotówka przy dostawie FC = opłaty przewozowe QD = rabat ilościowy DI = upust TX = opłata specjalna
1131 Kwalifikator listy kodowej	C an..3	O		
3055 Lista kodowa agencji odpowiedzialnej, kod.	C an..3	D		
7160 Usługi specjalne	C an..35	O		opis słowny kosztów
7160 Usługi specjalne	C an..35	O		

Uwagi do segmentu

Segment służy do podania bonifikaty lub obciążenia, które dotyczą aktualnej pozycji towarowej. Stosowany jest w przypadku np. marży urzędowej.

Segment może być również wykorzystany do wskazania opłaty cukrowej.

Przykład:

ALC+A+DI'

ALC+C++++TX:::opłata cukrowa'

SG25 SG38 SG40 PCD – oprocentowanie związane z upustem lub obciążeniem

SG25 – C	9999999 – LIN–PIA–IMD–MEA–QTY–ALI–DTM–QVR–FTX–SG26–SG27–SG28–SG29–SG30– SG32–SG34–SG38–SG40–SG44–SG46			
SG38 – C	15 – ALC–ALI–SG39–SG40–SG41–SG42–SG43			
SG40 – C	1 – PCD			
PCD– M	1 – SZCZEGÓŁY OPROCENTOWANIA			
Funkcja:	Podanie informacji o oprocentowaniu			
Numer segmentu:	64			
	EDIFACT	EAN COM	*	OPIS
C501 SZCZEGÓŁY OPROCENTOWANIA	M	M		2 = obciążenie
5245 Kwalifikator oprocentowania	M an..3	M		
5482 Oprocentowanie	C n..8	R		

Uwagi do segmentu:

Ten segment jest używany do podania procentu upustów / obciążeń odnoszących się do danej fakturowanej pozycji towarowej.

Przykład:

Wysokość obciążenia wynosi 1.5%

PCD+2:1.5'

SG25 SG38 SG41 MOA – wartość upustu lub obciążenia

SG25 – C	9999999 – LIN–PIA–IMD–MEA–QTY–ALI–DTM–QVR–FTX–SG26–SG27–SG28–SG29–SG30–SG32–SG33–SG34–SG38–SG44–SG46			
SG38 – C	15 – ALC–ALI–SG39–SG40–SG41–SG42–SG43			
SG41 – C	2 – MOA			
MOA – M	1 – WARTOŚĆ			
Funkcja:	Podanie wartości w walucie			
Numer segmentu:	65			
	EDIFACT	EAN COM	*	OPIS
C516 WARTOŚĆ W WALUCIE	M	M		
5025 Kwalifikator typu wartości	M an..3	M		23 = wartość obciążenia 204 = wartość upustu 8 = obciążenie wynikające z opłaty cukrowej
5004 Wartość w walucie	C n..18	R		

Uwagi do segmentu:

Segment służy do podania wartości bonifikaty/obciążenia dotyczących aktualnej pozycji towarowej.

Przykład:

MOA+23:12.20'
MOA+204:12.20'
MOA+8:200'

SG25 SG46 TOD – warunki dostawy

SG25 – C	9999999 – LIN–PIA–IMD–MEA–QTY–ALI–DTM–GIN–QVR–FTX–SG26–SG27–SG28–SG29–SG30–SG32–SG33–SG34–SG38–SG44–SG46			
SG46 – C	20 – NAD–SG35			
TOD – M	1 – WARUNKI DOSTAWY LUB TRANSPORTU			
Funkcja:	specyfikacja warunków dostawy lub transportu.			
Numer segmentu:	27			
	EDIFACT	EAN COM	*	OPIS
4055 Funkcja warunków dostawy lub transportu, kodowana	C an..3	R		2 = warunki dostawy
4215 Sposób płacenia opłat przewozowych, kodowany	C an..3	O		DF = określone przez dostawcę i kupującego PC = opłacone z góry, ale obciążające klienta
C100 WARUNKI DOSTAWY LUB TRANSPORTU	C	R		
4053 Warunki dostawy lub transportu, kodowane	C an..3	R	*	Używać INCOTERMS 2010 (Patrz zbiór kodów EANCOM)

Uwagi do segmentu:

Segment służy do określenia warunków dostawy dla towaru, jeżeli dla poszczególnych towarów objętych fakturą takie warunki są różne. Jeżeli warunki dostawy są takie same należy wykorzystać segment TOD+2 z nagłówka faktury.

Przykład:

TOD+2+DF+FCA'

UNS – separator

UNS – M		1 – SEGMENT POMOCNICZY			
Funkcja:	Oddziela nagłówek, część szczegółową i część podsumowującą (zakończenie) komunikatu				
Numer segmentu:	79				
	EDIFACT	EAN COM	*	OPIS	
0081 Identyfikacja części	M a1	M	*	S = separator części szczegółowej/ podsumowującej	

Uwagi do segmentu:

Ten segment zawsze musi wystąpić w komunikacie.

Segment służy do oddzielenia części szczegółowej od części podsumowującej (zakończenia) komunikatu "Faktura".

Przykład:

UNS+S'

CNT – segment kontrolny – liczba pozycji towarowych w komunikacie

CNT – C		10 – SUMA KONTROLNA		
Funkcja:		Podanie sum kontrolnych		
Numer segmentu:		80		
	EDIFACT	EAN COM	*	OPIS
C270 KONTROLA	M	M		
6069 Kwalifikator kontroli	M an..3	M	*	2 = liczba pozycji towarowych w komunikacie
6066 Wartość kontroli	M n..18	M		

Uwagi do segmentu:

Ten segment zawsze musi wystąpić w komunikacie.

Segment podaje liczbę wszystkich segmentów LIN w komunikacie.

Przykład:

CNT+2:120'

SG48 MOA – kwota do zapłaty

SG48 – M		100 – MOA – SG49		
MOA – M		1 – WARTOŚĆ		
Funkcja:		Podanie wartości w walucie		
Numer segmentu:		81		
	EDIFACT	EAN COM	*	OPIS
C516 WARTOŚĆ W WALUCIE	M	M		
5025 Kwalifikator typu wartości	M an..3	M		77 = kwota do zapłaty
5004 Wartość w walucie	C n..18	R		

Uwagi do segmentu:

Ten segment zawsze musi wystąpić w komunikacie.

Pierwsze wystąpienie MOA 76 z kwalifikatorem 77 dla DE 5025 oznacza kwotę do zapłaty.
Kwota do zapłaty oznacza całkowitą kwotę do zapłaty brutto, której dotyczy faktura.

Przykład:

MOA+77:45612.20'

SG48 MOA – kwota netto

SG48 – M		100 – MOA – SG49		
MOA – M		1 – WARTOŚĆ		
Funkcja:	Podanie wartości w walucie			
Numer segmentu:	81			
	EDIFACT	EAN COM	*	OPIS
C516 WARTOŚĆ W WALUCIE	M	M		
5025 Kwalifikator typu wartości	M an..3	M		79 = kwota netto
5004 Wartość w walucie	C n..18	R		

Uwagi do segmentu:

Ten segment zawsze musi wystąpić w komunikacie.

Drugie wystąpienie MOA 76 z kwalifikatorem 79 dla DE 5025 oznacza kwotę netto.
Kwota netto jest sumą wszystkich kwot netto podanych w segmentach MOA wszystkich pozycji towarowych.

Przykład:

MOA+79:45612.20'

SG48 MOA – kwota podatku VAT

SG48 – M		100 – MOA – SG49		
MOA – M		1 – WARTOŚĆ		
Funkcja:		Podanie wartości w walucie		
Numer segmentu:		81		
	EDIFACT	EAN COM	*	OPIS
C516 WARTOŚĆ W WALUCIE	M	M		
5025 Kwalifikator typu wartości	M an..3	M		124 = kwota podatku
5004 Wartość w walucie	C n..18	R		

Uwagi do segmentu:

Ten segment zawsze musi wystąpić w komunikacie.

Trzecie wystąpienie MOA 76 z kwalifikatorem 124 dla DE 5025 oznacza kwotę podatku. W przypadku innych podatków oprócz VAT będzie to suma wartości wszystkich podatków.

Przykład:

MOA+124:45612.20'

SG48 MOA – kwota podlegająca opodatkowaniu

SG48 – M		100 – MOA – SG49		
MOA – M		1 – WARTOŚĆ		
Funkcja:	Podanie wartości w walucie			
Numer segmentu:	81			
	EDIFACT	EAN COM	*	OPIS
C516 WARTOŚĆ W WALUCIE	M	M		125 = kwota podlegająca opodatkowaniu
5025 Kwalifikator typu wartości	M an..3	M		
5004 Wartość w walucie	C n..18	R		

Uwagi do segmentu:

Ten segment zawsze musi wystąpić w komunikacie.

Czwarte wystąpienie MOA 76 z kwalifikatorem 125 dla DE 5025 oznacza kwotę podlegającą opodatkowaniu, równą kwocie netto faktury, jeżeli nie ma bonifikat lub obciążeń.

Przykład:

MOA+125:45612.20'

SG48 MOA – kwota podatku VAT w innej walucie niż waluta faktury

SG48 – M		100 – MOA – SG49		
MOA – C		1 – WARTOŚĆ		
Funkcja:		Podanie wartości w walucie		
Numer segmentu:		81		
	EDIFACT	EAN COM	*	OPIS
C516 WARTOŚĆ W WALUCIE	M	M		261 = kwota podatku w innej walucie niż waluta faktury
5025 Kwalifikator typu wartości	M an..3	M		
5004 Wartość w walucie	C n..18	R		

Uwagi do segmentu:

W tym segmencie wykazywana jest kwota podatku VAT w innej walucie niż waluta faktury.

Przykład:

MOA+261:46'

SG48 MOA – oryginalna kwota netto bez dodatkowej opłaty

SG48 – M		100 – MOA – SG49		
MOA – C		1 – WARTOŚĆ		
Funkcja:	Podanie wartości w walucie			
Numer segmentu:	81			
	EDIFACT	EAN COM	*	OPIS
C516 WARTOŚĆ W WALUCIE	M	M		98 = kwota netto bez dodatkowej opłaty
5025 Kwalifikator typu wartości	M an..3	M		
5004 Wartość w walucie	C n..18	R		

Uwagi do segmentu:

W tym segmencie wykazywana jest oryginalna kwota netto bez opłaty cukrowej.

Przykład:

MOA+98:1250'

SG48 MOA – kwota wartości kaucji opakowań zwrotnych

SG48 – M		100 – MOA – SG49		
MOA – C		1 – WARTOŚĆ		
Funkcja:		Podanie wartości w walucie		
Numer segmentu:		81		
	EDIFACT	EAN COM	*	OPIS
C516 WARTOŚĆ W WALUCIE	M	M		35E = całkowita kwota kaucji za towary kaucjonowane
5025 Kwalifikator typu wartości	M an..3	M		
5004 Wartość w walucie	C n..18	R		

Uwagi do segmentu:

W tym segmencie sumowane są wszystkie kwoty kaucji za towary kaucjonowane występujące na poziomie linii.

Przykład:

MOA+35E:45612.20'

SG50 TAX – stawka podatku VAT

SG50 – C		10 – TAX – MOA	
TAX – M		1 – SZCZEGÓŁY CŁA/PODATKU/OPŁATY	
Funkcja:		Podanie informacji o obowiązującym cła/podatku/opłacie	
Numer segmentu:		84	
	EDIFACT	EANCOM	* OPIS
5283 Kwalifikator funkcji cła/podatku/opłaty	M an..3	M	7 = podatek
C241 TYP CŁA/PODATKU/OPŁATY	C	D	
5153 Typ cła/podatku/opłaty, kodowany	C an..3	O	VAT = podatek od wartości dodanej
1131 Kwalifikator listy kodowej	C an..3	O	
3055 Agencja odpowiedzialna za listę kodową	C an..3	O	
5152 Typ cła/podatku/opłaty	C an..35	O	
C533 SZCZEGÓŁY KSIĘGOWE CŁA/PODATKU/ OPŁATY	C	O	
5289 Identyfikacja księgową cła/podatku/opłaty	M an..6	M	
1131 Kwalifikator listy kodowej	C an..3	O	
3055 Agencja odpowiedzialna za listę kodową	C an..3	O	
5286 Podstawa szacowania cła/podatku/opłaty	C an..15	O	
C243 SZCZEGÓŁY CŁA/PODATKU/OPŁATY	C	A	
5279 Identyfikacja stawki cła/podatku/opłaty	C an..7	O	
1131 Kwalifikator listy kodowej	C an..3	O	
3055 Agencja odpowiedzialna za listę kodową	C an..3	O	
5278 Stawka cła/podatku/opłaty	C an..17	R	stawka podatku VAT
5273 Identyfikacja podstawy cła/podatku/opłaty	C an..12	O	
1131 Kwalifikator listy kodowej	C an..3	O	
3055 Agencja odpowiedzialna za listę kodową	C an..3	O	
5305 Kategoria cła/podatku/opłaty, kodowana	C an..3	D	E = zwolnienie z podatku S = standardowa stawka AE = obciążenie odwrotne
3446 Podatkowy numer identyfikacyjny strony	C an 50	O	

Uwagi do segmentu:

Grupa segmentów SG50 służy do podania całkowitych kwot podatków lub cła, które dotyczą wszystkich pozycji o tej samej stawce podatkowej, występujących w całej fakturze. Grupę tę należy powtórzyć tyle razy ile różnych stawek podatkowych występuje w danej fakturze. Każde wystąpienie SG 50 dotyczy jednej stawki VAT.

Ten segment zawsze musi wystąpić w komunikacie.

Przykład:

TAX+7+VAT++ +:::23+ S'

SG50 MOA – kwota netto

SG50 – C		10 – TAX – MOA		
MOA – C		2 – WARTOŚĆ		
Funkcja:	Podanie wartości w walucie			
Numer segmentu:	85			
	EDIFACT	EAN COM	*	OPIS
C516 WARTOŚĆ W WALUCIE	M	M		
5025 Kwalifikator typu wartości	M an..3	M	*	79 = wartość netto
5004 Wartość w walucie	C n..18	R		

Uwagi do segmentu:

Segment służy do podania sumy wartości netto towarów obciążonych jednakową stopą podatkową w całej fakturze.

Ten segment zawsze musi wystąpić w komunikacie.

Przykład:

MOA+79:15243.32'

SG50 MOA – kwota podatku VAT

SG50 – C		10 – TAX – MOA		
MOA – C		2 – WARTOŚĆ		
Funkcja:		Podanie wartości w walucie		
Numer segmentu:		85		
	EDIFACT	EAN COM	*	OPIS
C516 WARTOŚĆ W WALUCIE	M	M		
5025 Kwalifikator typu wartości	M an..3	M	*	124 = kwota podatku
5004 Wartość w walucie	C n..18	R		

Uwagi do segmentu:

Segment służy do podania całkowitej wartości podatku towarów obciążonych jednakową stopą podatkową w całej fakturze.

Ten segment zawsze musi wystąpić w komunikacie.

Przykład:

MOA+124:3353.53'

Dla opakowań zwrotnych:

MOA+124:0'

SG50 TAX – stawka podatku VAT

SG50 – C		10 – TAX – MOA		
TAX – M		1 – SZCZEGÓŁY CŁA/PODATKU/OPŁATY		
Funkcja:		Podanie informacji o obowiązującym cła/podatku/opłacie		
Numer segmentu:		84		
	EDIFACT	EANCOM	*	OPIS
5283 Kwalifikator funkcji cła/podatku/opłaty	M an..3	M		7 = podatek
C241 TYP CŁA/PODATKU/OPŁATY	C	D		
5153 Typ cła/podatku/opłaty, kodowany	C an..3	O		VAT = podatek od wartości dodanej
1131 Kwalifikator listy kodowej	C an..3	O		
3055 Agencja odpowiedzialna za listę kodową	C an..3	O		
5152 Typ cła/podatku/opłaty	C an..35	O		
C533 SZCZEGÓŁY KSIĘGOWE CŁA/PODATKU/OPŁATY	C	O		
5289 Identyfikacja księgową cła/podatku/opłaty	M an..6	M		
1131 Kwalifikator listy kodowej	C an..3	O		
3055 Agencja odpowiedzialna za listę kodową	C an..3	O		
5286 Podstawa szacowania cła/ podatku/opłaty	C an..15	O		
C243 SZCZEGÓŁY CŁA/PODATKU/OPŁATY	C	A		
5279 Identyfikacja stawki cła/podatku/opłaty	C an..7	O		
1131 Kwalifikator listy kodowej	C an..3	O		
3055 Agencja odpowiedzialna za listę kodową	C an..3	O		
5278 Stawka cła/podatku/opłaty	C an..17	R		stawka podatku VAT
5273 Identyfikacja podstawy cła/ podatku/opłaty	C an..12	O		
1131 Kwalifikator listy kodowej	C an..3	O		
3055 Agencja odpowiedzialna za listę kodową	C an..3	O		
5305 Kategoria cła/podatku opłaty, kodowana	C an..3	D		E = zwolnienie z podatku S = standardowa stawka AE = obciążenie odwrotne
3446 Podatkowy numer identyfikacyjny strony	C an 50	O		

Uwagi do segmentu:

Segment służy do ponownego podania rodzaju i stawki podatkowej towarów obciążonych jednakową stopą podatkową. Jego powtórzenie jest spowodowane wymogami standardu EDIFACT/EANCOM.

Ten segment zawsze musi wystąpić w komunikacie.

Przykład:

TAX+7+VAT +++:::23+S'

SG50 MOA – kwota podlegająca opodatkowaniu

SG50 – C		10 – TAX – MOA		
MOA – C		2 – WARTOŚĆ		
Funkcja:	Podanie wartości w walucie			
Numer segmentu:	85			
	EDIFACT	EAN COM	*	OPIS
C516 WARTOŚĆ W WALUCIE	M	M		
5025 Kwalifikator typu wartości	M an..3	M	*	125 = wartość podlegająca opodatkowaniu
5004 Wartość w walucie	C n..18	R		

Uwagi do segmentu:

Segment służy do podania całkowitej kwoty podlegającej opodatkowaniu, dotyczącej towarów obciążonych tą samą stawką podatku VAT. Kwota ta będzie identyczna z wartością netto dla tych towarów, o ile nie wystąpią bonifikaty czy obciążenia lub gdy towary należą do grupy towarów nie podlegających podatkowi VAT.

Przykład:

MOA+125:15243.32'

Dla opakowań zwrotnych:

MOA+125:0'

SG50 MOA – kwota brutto sprzedaży

SG50 – C		10 – TAX – MOA		
MOA – C		2 – WARTOŚĆ		
Funkcja:		Podanie wartości w walucie		
Numer segmentu:		86		
	EDIFACT	EAN COM	*	OPIS
C516 WARTOŚĆ W WALUCIE	M	M		
5025 Kwalifikator typu wartości	M an..3	M	*	289 = subtotal amount= wartość sprzedaży brutto
5004 Wartość w walucie	C n..18	R		

Uwagi do segmentu:

Segment służy do podania całkowitej kwoty sprzedaży brutto dla towarów objętych jednakową stopą podatkową.

Przykład:

MOA+289:15243.32'

SG50 TAX – stawka podatku VAT

SG50 – C		10 – TAX – MOA		
TAX – M		1 – SZCZEGÓŁY CŁA/PODATKU/OPŁATY		
Funkcja:		Podanie informacji o obowiązującym cła/podatku/opłacie		
Numer segmentu:		84		
	EDIFACT	EANCOM	*	OPIS
5283 Kwalifikator funkcji cła/podatku/opłaty	M an..3	M		7 = podatek
C241 TYP CŁA/PODATKU/OPŁATY	C	D		
5153 Typ cła/podatku/opłaty, kodowany	C an..3	O		VAT = podatek od wartości dodanej
1131 Kwalifikator listy kodowej	C an..3	O		
3055 Agencja odpowiedzialna za listę kodową	C an..3	O		
5152 Typ cła/podatku/opłaty	C an..35	O		
C533 SZCZEGÓŁY KSIĘGOWE CŁA/PODATKU/OPŁATY	C	O		
5289 Identyfikacja księgową cła/podatku/opłaty	M an..6	M		
1131 Kwalifikator listy kodowej	C an..3	O		
3055 Agencja odpowiedzialna za listę kodową	C an..3	O		
5286 Podstawa szacowania cła/ podatku/opłaty	C an..15	O		
C243 SZCZEGÓŁY CŁA/PODATKU/OPŁATY	C	A		
5279 Identyfikacja stawki cła/podatku/opłaty	C an..7	O		
1131 Kwalifikator listy kodowej	C an..3	O		
3055 Agencja odpowiedzialna za listę kodową	C an..3	O		
5278 Stawka cła/podatku/opłaty	C an..17	R		stawka podatku VAT
5273 Identyfikacja podstawy cła/ podatku/opłaty	C an..12	O		
1131 Kwalifikator listy kodowej	C an..3	O		
3055 Agencja odpowiedzialna za listę kodową	C an..3	O		
5305 Kategoria cła/podatku opłaty, kodowana	C an..3	D		E = zwolnienie z podatku S = standardowa stawka AE = obciążenie odwrotne
3446 Podatkowy numer identyfikacyjny strony	C an 50	O		

Uwagi do segmentu:

Segment służy do ponownego podania rodzaju i stawki podatkowej towarów obciążonych jednakową stopą podatkową. Jego powtórzenie jest spowodowane wymogami standardu EDIFACT/EANCOM.

Przykład:

TAX+7+VAT +++:::23+S'

SG50 MOA – kwota podatku VAT w innej walucie niż waluta faktury

SG50 – C		10 – TAX – MOA		
MOA – C		2 – WARTOŚĆ		
Funkcja:		Podanie wartości w walucie		
Numer segmentu:		85		
	EDIFACT	EAN COM	*	OPIS
C516 WARTOŚĆ W WALUCIE	M	M		
5025 Kwalifikator typu wartości	M an..3	M	*	261 = kwota podatku w innej walucie niż waluta faktury
5004 Wartość w walucie	C n..18	R		

Uwagi do segmentu:

Segment służy do podania kwoty VAT w innej walucie niż waluta faktury, dotyczącej towarów obciążonych tą samą stawką podatku VAT.

Przykład:

MOA+261:32'

SG51 ALC – bonifikaty lub obciążenia

SG51 – C		15 – ALC–ALI–MOA		
ALC – M		1 – BONIFIKATY LUB OBCIĄŻENIA		
Funkcja :		Podanie szczegółów bonifikaty lub obciążenia		
Numer segmentu:		86		
	EDIFACT	EAN COM	*	OPIS
5463 Kwalifikator bonifikaty/ obciążenia	M an..3	M		A = bonifikata C = obciążenie
C552 INFORMACJA O BONIFIKACIE/OBCIĄŻENIU	C	O		
1230 Numer bonifikaty/ obciążenia	C an..35	O		
5189 Opis bonifikaty/ obciążenia kod.	C an..3	O		
4471 Rozliczenie, kodowane	C an..3	O		
1227 Wskaźnik sekwencji obliczeń	C an..3	D		
C214 IDENTYFIKACJA SPECJALNYCH USŁUG	C	D		
7161 Usługi specjalne, kodowane	M an..3	R		Zgodnie z listą kodową 7161
1131 Kwalifikator listy kodowej	C an..3	O		
3055 Lista kodowa agencji odpowiedzialnej, kod.	C an..3	D		
7160 Usługi specjalne	C an..35	O		opis słowny kosztów
7160 Usługi specjalne	C an..35	O		

Uwagi do segmentu

Segment specyfikuje czy kolejne wartości dotyczą bonifikat lub obciążeń. Zastosowany w komunikacie został aby oddzielić wartości w kolejnych dwóch segmentach MOA od poprzednich zawierających te same kwalifikatory.

Przykład:

ALC+C++++AAB'

SG51 MOA – wartość obciążeń/bonifikat dla całej faktury

SG51 – C		15 – ALC–ALI–MOA		
MOA – C		2 – WARTOŚĆ		
Funkcja:		Podanie wartości w walucie		
Numer segmentu:		88		
	EDIFACT	EAN COM	*	OPIS
C516 WARTOŚĆ W WALUCIE	M	M		
5025 Kwalifikator typu wartości	M an..3	M		53 = wartość kwoty upustu 131 = całkowita wartość obciążeń/bonifikat
5004 Wartość	C n..18	R		
6345 Waluta, kodowana	C an..3	N		13 = lokalna waluta odbiorcy 15 = lokalna waluta wysyłającego

Uwagi do segmentu:

Segment służy do podania wartości całkowitych obciążeń/bonifikat dla całej faktury.

Przykład:

MOA+131:45612.20'

SG51 ALC – bonifikaty lub obciążenia

SG51 – C		15 – ALC–ALI–MOA		
ALC – M		1 – BONIFIKATY LUB OBCIĄŻENIA		
Funkcja :		Podanie szczegółów bonifikaty lub obciążenia		
Numer segmentu:		86		
	EDIFACT	EAN COM	*	OPIS
5463 Kwalifikator bonifikaty/ obciążenia	M an..3	M		A = bonifikata C = obciążenie
C552 INFORMACJA O BONIFIKACIE/OBCIĄŻENIU	C	O		
1230 Numer bonifikaty/ obciążenia	C an..35	O		
5189 Opis bonifikaty/ obciążenia kod.	C an..3	O		
4471 Rozliczenie, kodowane	C an..3	O		
1227 Wskaźnik sekwencji obliczeń	C an..3	D		
C214 IDENTYFIKACJA SPECJALNYCH USŁUG	C	D		
7161 Usługi specjalne, kodowane	M an..3	R		RAD = obciążenia związane z wykorzystaniem opakowań zwrotnych
1131 Kwalifikator listy kodowej	C an..3	O		
3055 Lista kodowa agencji odpowiedzialnej, kod.	C an..3	D		
7160 Usługi specjalne	C an..35	O		opis słowny kosztów
7160 Usługi specjalne	C an..35	O		

Uwagi do segmentu

Segment specyfikuje czy kolejne wartości dotyczą bonifikat lub obciążeń. Zastosowany w komunikacie został aby oddzielić wartości w kolejnych dwóch segmentach MOA od poprzednich zawierających te same kwalifikatory.

Przykład:

ALC+C++++RAD'

SG51 MOA – kwota do zapłaty po doliczeniu kaucji za towary kaucjonowane

SG51 – C		15 – ALC–ALI–MOA		
MOA – C		2 – WARTOŚĆ		
Funkcja:	Podanie wartości w walucie			
Numer segmentu:	88			
	EDIFACT	EAN COM	*	OPIS
C516 WARTOŚĆ W WALUCIE	M	M		
5025 Kwalifikator typu wartości	M an..3	M	*	77 = kwota do zapłaty po doliczeniu kaucji za towary kaucjonowane
5004 Wartość w walucie	C n..18	R		

Uwagi do segmentu:

Wystąpienie MOA z kwalifikatorem 77 dla DE 5025 oznacza kwotę do zapłaty po doliczeniu kaucji za towary kaucjonowane. W tym segmencie zawarta jest kwota brutto zawierająca kaucję za towary kaucjonowane.

Przykład:

MOA+77:45612.20'

SG51 MOA – kwota netto po doliczeniu kaucji za towary kaucjonowane

SG51 – C		15 – ALC–ALI–MOA		
MOA – C		2 – WARTOŚĆ		
Funkcja:	Podanie wartości w walucie			
Numer segmentu:	85			
	EDIFACT	EAN COM	*	OPIS
C516 WARTOŚĆ W WALUCIE	M	M		
5025 Kwalifikator typu wartości	M an..3	M	*	79 = kwota netto po doliczeniu kaucji za towary kaucjonowane
5004 Wartość w walucie	C n..18	R		

Uwagi do segmentu:

Wystąpienie MOA z kwalifikatorem 79 dla DE 5025 oznacza kwotę netto po doliczeniu kaucji za towary kaucjonowane. Kwota netto jest sumą wszystkich kwot netto podanych w segmentach MOA wszystkich pozycji towarowych zawierającą kaucje za towary kaucjonowane, które również są wyszczególniane na pozycjach towarowych.

Przykład:

MOA+79:45612.20'

SG51 ALC – bonifikaty lub obciążenia

SG51 – C		15 – ALC–ALI–MOA		
ALC – M		1 – BONIFIKATY LUB OBCIĄŻENIA		
Funkcja :		Podanie szczegółów bonifikaty lub obciążenia		
Numer segmentu:		86		
	EDIFACT	EAN COM	*	OPIS
5463 Kwalifikator bonifikaty/ obciążenia	M an..3	M		A = bonifikata C = obciążenie
C552 INFORMACJA O BONIFIKACIE/OBCIĄŻENIU	C	O		
1230 Numer bonifikaty/ obciążenia	C an..35	O		
5189 Opis bonifikaty/ obciążenia kod.	C an..3	O		
4471 Rozliczenie, kodowane	C an..3	O		
1227 Wskaźnik sekwencji obliczeń	C an..3	D		
C214 IDENTYFIKACJA SPECJALNYCH USŁUG	C	D		
7161 Usługi specjalne, kodowane	M an..3	R		TX = opłata cukrowa
1131 Kwalifikator listy kodowej	C an..3	O		
3055 Lista kodowa agencji odpowiedzialnej, kod.	C an..3	D		
7160 Usługi specjalne	C an..35	O		opis słowny kosztów
7160 Usługi specjalne	C an..35	O		

Uwagi do segmentu

Segment specyfikuje czy kolejne wartości dotyczą bonifikat lub obciążeń. Zastosowany w komunikacie został aby oddzielić wartości w kolejnych dwóch segmentach MOA od poprzednich zawierających te same kwalifikatory.

Przykład:

ALC+C++++TX:::opłata cukrowa'

SG51 MOA – opłata wynikająca z podatku cukrowego

SG51 – C		15 – ALC–ALI–MOA		
MOA – C		2 – WARTOŚĆ		
Funkcja:	Podanie wartości w walucie			
Numer segmentu:	88			
	EDIFACT	EAN COM	*	OPIS
C516 WARTOŚĆ W WALUCIE	M	M		8 = opłata wynikająca z podatku cukrowego
5025 Kwalifikator typu wartości	M an..3	M		
5004 Wartość	C n..18	R		

Uwagi do segmentu:

Segment służy do wskazania wysokości opłat w całej fakturze związanych z podatkiem cukrowym .

Przykład:

MOA+8:200'

UNT – zakończenie komunikatu

UNT – M 1 – ZAKOŃCZENIE KOMUNIKATU				
Funkcja:		Kończy i sprawdza kompletność komunikatu		
Numer segmentu:		89		
	EDIFACT	EAN COM	*	OPIS
0074 Liczba segmentów w komunikacie	M n..6	M		Tutaj podaje się liczbę wszystkich segmentów w komunikacie
0062 Numer referencyjny komunikatu	M an..14	M		Numer referencyjny podany tutaj musi być identyczny jak numer podany w segmencie UNH.

Uwagi do segmentu:

Ten segment zawsze musi wystąpić w komunikacie.

Ten segment jest obowiązkowym segmentem UN/EDIFACT. Musi to być zawsze ostatni segment komunikatu.

Przykład:

UNT+84+1'

3. Załącznik 1. Inne proponowane kwalifikatory

Poniżej podane są inne proponowane kwalifikatory elementów danych wykorzystywanych w segmentach występujących w komunikacie. Wykorzystanie ich wymaga wzajemnych uzgodnień między partnerami wymiany

Grupa segmentów SG 2 NAD 9

DE 3035 Kwalifikator strony

Inne rekomendowane kwalifikatory:

PL = płatnik (jeżeli różny od nabywcy)

IV = odbiorca faktury (jeżeli różny od płatnika)

Grupa segmentów SG 25 IMD 35

DE 7009 Opis towaru, kodowany

Inne rekomendowane kwalifikatory :

IN = jednostka fakturowana

DU = jednostka wysyłkowa (kod GS1 (wcześniej EAN))

TU = jednostka handlowa (kod GS1 (wcześniej EAN))

VQ = towar o zmiennej ilości (kod GS1 (wcześniej EAN))

SER = serwis–usługa (kod GS1 (wcześniej EAN))

Grupa segmentów SG 25 QTY 37

DE 6411 Kwalifikator jednostki miary

Inne rekomendowane kwalifikatory

MTK = metry kwadratowe

LTR = litr

PCE = sztuka

PR = para (dwa przedmioty połączone)

TNE = tona metryczna (1000kg)

4. Załącznik 2. Kody INCOTERMS

ZASADY DLA DOWOLNEGO TYPU TRANSPORTU

EXW - Ex Works (oznaczone miejsce dostawy)

FCA – Free Carrier (oznaczone miejsce dostawy)

CPT - Carriage Paid To (oznaczone miejsce przeznaczenia)

CIP – Carriage and Insurance Paid to (oznaczone miejsce przeznaczenia)

DAT – Delivered at Terminal (oznaczony terminal w porcie lub oznaczone miejsce przeznaczenia)

DAP – Delivered at Place (oznaczone miejsce przeznaczenia)

DDP – Delivered Duty Paid (oznaczone miejsce przeznaczenia)

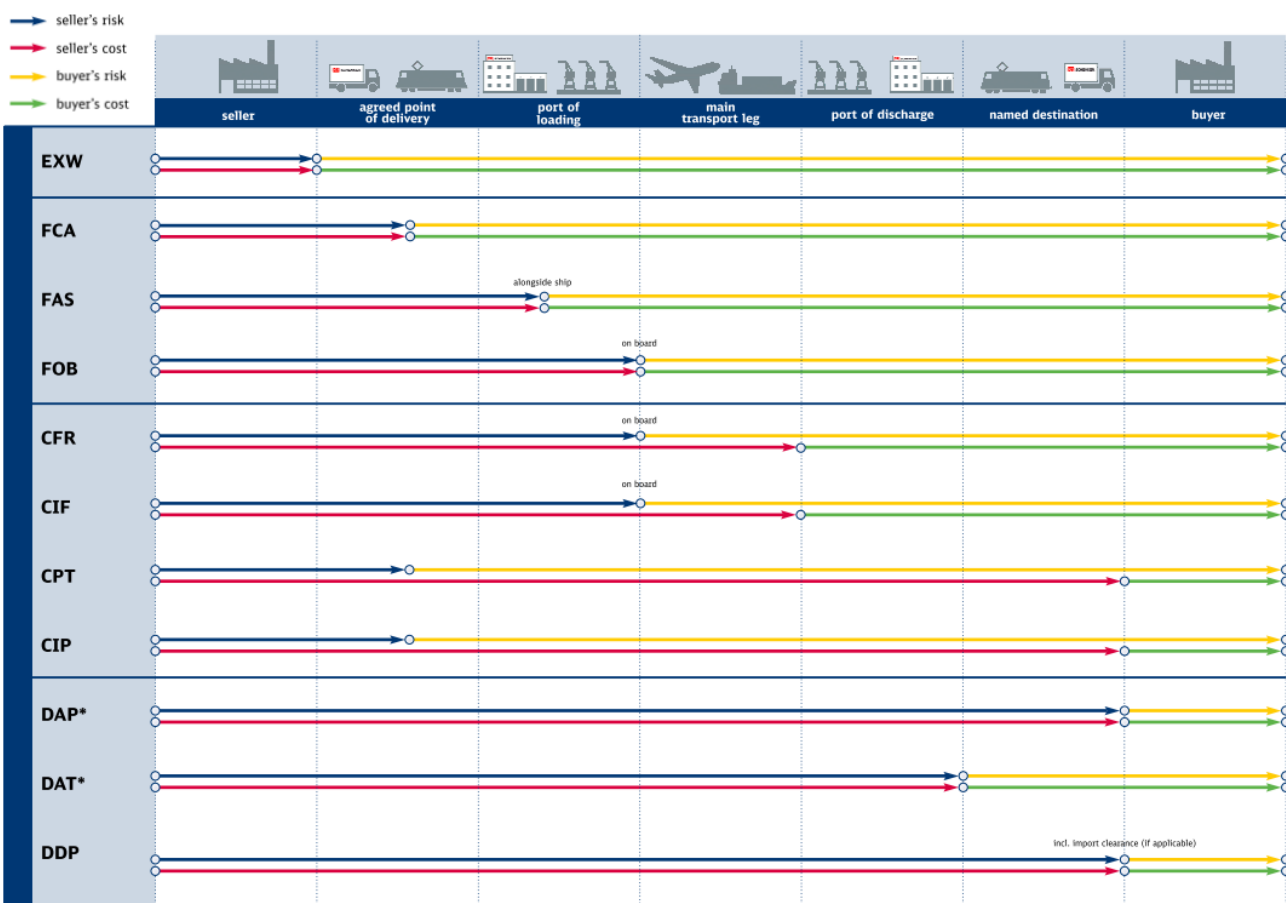
ZASADY DLA TRANSPORTU MORSKIEGO I WODNEGO

FAS – Free Alongside Ship (oznaczony port wysyłki)

FOB – Free on Board (oznaczony port wysyłki)

CFR – Cost and Freight (oznaczony port przeznaczenia)

CIF – Cost, Insurance and Freight (oznaczony port przeznaczenia)



* new Incoterms 2010

Źródło: <http://www.schenker.pl/upload/attachments/1346/134663/Incoterms2010.pdf>