



Standaryzacja komunikatów
transportowych firmy Maspex
z operatorem logistycznym PEKAES



Firma Maspex jest liderem na rynku soków, nektarów i napojów w Polsce, w Czechach, na Słowacji, czołowym producentem na Węgrzech, w Rumunii, Bułgarii i na Litwie oraz wiodącym producentem produktów instant (kawa, kakao, herbatki rozpuszczalne) w Europie Środkowo-Wschodniej. Maspex to także lider na rynku makaronów w Polsce oraz ich wiodący producent w Rumunii. Zajmuje również wysoką pozycję na rynku dżemów, keczupów i sosów oraz jest czołowym producentem w segmencie dań gotowych i przetworów warzywnych w Polsce.

Produkty Grupy Maspex trafiają do ponad 50 krajów na całym świecie. Spółka współpracuje z odbiorcami w krajach Unii Europejskiej oraz w pozostałej części Europy, w USA, Kanadzie oraz na Bliskim i Dalekim Wschodzie. W większości wymienionych krajów produkty firmy można znaleźć na półkach największych sieci handlowych. Sprzedaż zagraniczna stanowi obecnie 31% obrotów firmy.

Biorąc pod uwagę tak silną pozycję firmy na rynku, a tym samym znaczącą rolę transportu w realizacji procesów logistycznych w Polsce i zagranicą, Grupa Maspex podjęła decyzję o usprawnieniu i zautomatyzowaniu procesu przepływu informacji w łańcuchu dostaw. Firma postanowiła wdrożyć jednolity standard GS1 w zakresie wymiany informacji w relacji z operatorem logistycznym – PEKAES. PEKAES Sp. z o.o. jest jedną z największych spółek sektora TSL w Polsce. Firma zapewnia kompleksową obsługę Klientów w ramach całego łańcucha dostaw.

Wybór padł na schemat GS1 XML będący jednym ze standardów komunikacyjnych globalnego systemu GS1. Standard stwarza możliwość tworzenia bezpośrednich powiązań pomiędzy fizycznym przepływem towarów a informacjami, które tych towarów dotyczą.

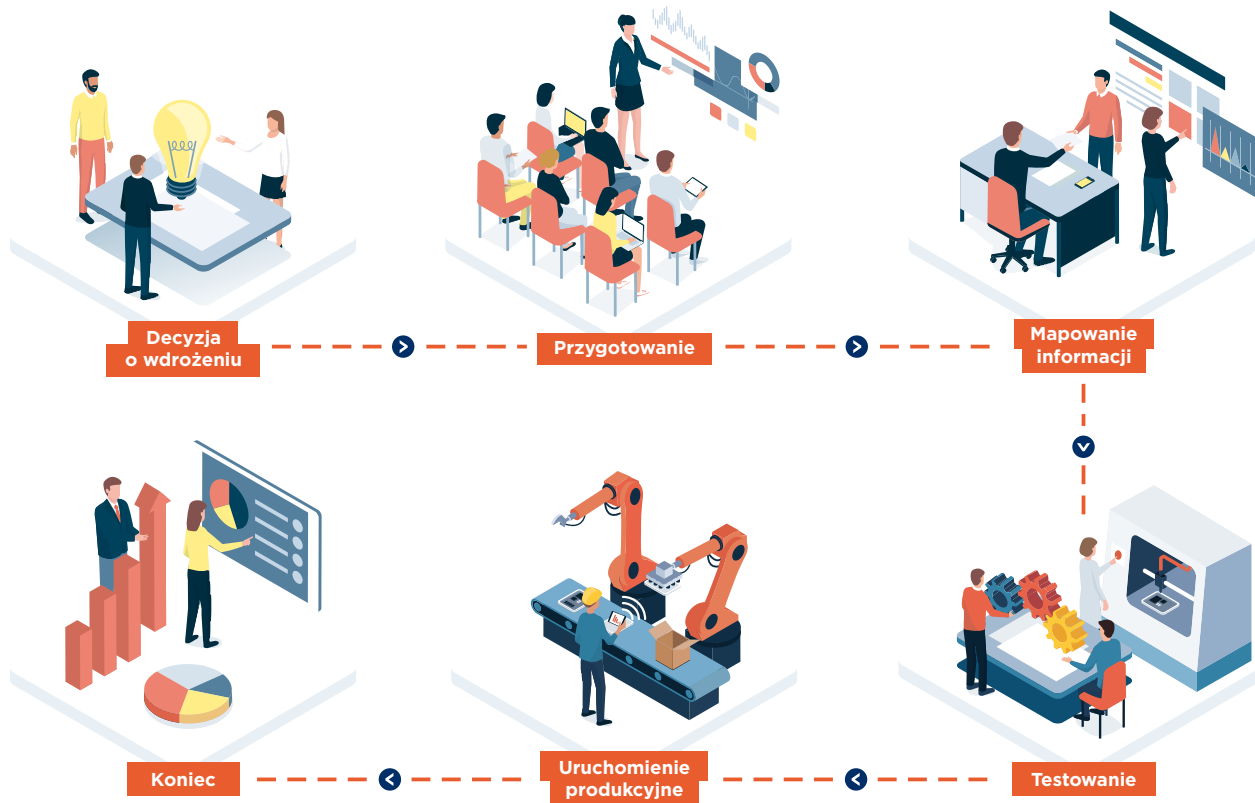


Cele i założenia projektu.

Głównymi celami partnerów projektu było przede wszystkim:

- wdrożenie jednolitego globalnego standardu w zakresie wymiany danych, który będzie można powielać z innymi kontrahentami w łańcuchu dostaw,
- zautomatyzowanie procesów obsługi zleceń transportowych oraz przesyłania informacji o realizacji procesu transportu.

Przebieg projektu



Przygotowanie

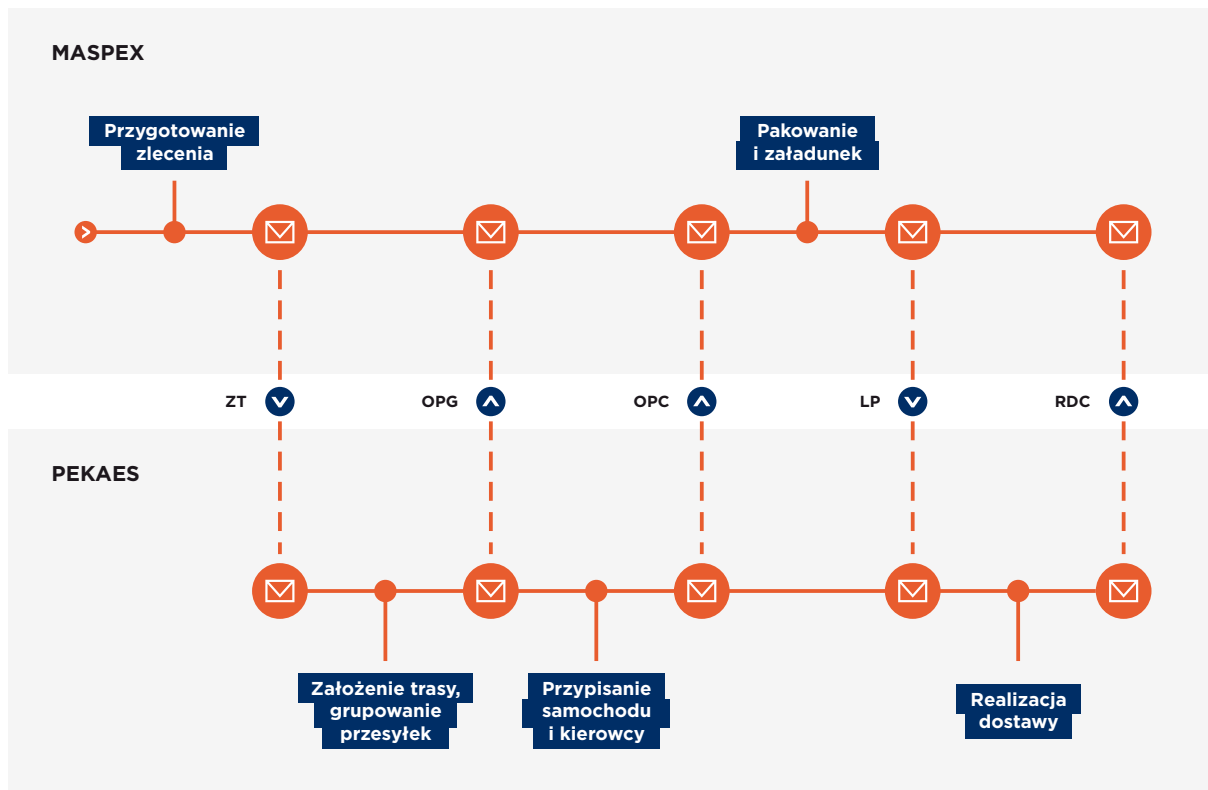
Zapoznanie ze standardem GS1 XML, podejście GS1, struktura oraz kodowanie informacji.

Mapowanie informacji do standardowych komunikatów GS1 XML. Sprawdzanie zgodności komunikatów ze schematem.

Testowanie rozwiązania z operatorem logistycznym, firmą PEKAES, korygowanie błędów.

Uruchomienie produkcyjne, przeniesienie ustawień na systemy produkcyjne, obsługa komunikatów elektronicznych w wersji GS1 XML.

Wdrożenie GS1XML jest bezpośrednio związane z procesem biznesowym między firmami Maspex i PEKAES.



W ramach procesu wymieniane są następujące komunikaty zmapowane na standard GS1 XML:

- **ZT** - Zlecenie Transportowe - wysyłane z Maspex do PEKAES. Zlecenie zawiera podstawowe informacje związane z przysyłką i jej odbiorcą oraz numery zamówień klienta, itd. - komunikat GS1 XML Transport Instruction,
- **OPG** - Operacja Grupowania - informacja wysyłana z PEKAES do Maspex, zawiera numer trasy oraz zgrupowane przesyłki - komunikat GS1 XML Pick-up Drop-off Request,
- **OPC** - Operacja Potwierdzenia - informacja wysyłana z PEKAES do Maspex, zawiera uzupełniony OPG o dane dotyczące pojazdu oraz informacje dotyczące kierowcy - komunikat GS1 XML Pick-up Drop-off Request,
- **LP** - List Przewozowy - wysyłany z Maspex do PEKAES, zawiera uzupełnione Instrukcje Transportowe o numery SSCC jednostek ładunkowych - komunikat GS1 XML Transport Instruction,
- **OPC** - Status Dostawy - komunikat wysyłany z PEKAES do Maspex, potwierdza dostawę towaru do odbiorcy - komunikat GS1 XML Pick-up Drop-off Confirmation.



Rezultat projektu

Zastosowanie jednolitego standardu danych dla komunikatów transportowych, w obiegu informacji pomiędzy Maspex a operatorem realizującym procesy dystrybucyjne pozwoliło na zwiększenie przejrzystości informacyjnej podczas monitorowania realizacji tych procesów.

Ponadto umożliwiło także zastosowanie standardowych komunikatów GS1 XML dla całego procesu pomiędzy Maspex i PEKAES, jak i wypracowanie schematu postępowania dla przyszłych wdrożeń, zarówno po stronie klienta Maspex, jak i operatora logistycznego.

Korzyści

Wdrożenie jednolitego standardu danych GS1 XML przyniosło znaczące korzyści dla obu firm. Przede wszystkim należy wymienić:

- skrócenie czasu integracji z nowym partnerem biznesowym,
- obniżenie kosztów projektów EDI,
- przejrzystość transakcji elektronicznych w procesach transportowych,
- przyspieszenie obsługi błędów związanych z nieprawidłowymi danymi w komunikatach.



Podsumowanie

Projekt wdrożenia jednolitego standardu elektronicznej wymiany danych GS1 XML w procesach transportowych nie spotkał się z barierami technologicznymi i ekonomicznymi. Można zatem potwierdzić, że wdrożenie standardu wpływa pozytywnie na poprawę jakości współpracy pomiędzy kontrahentami, zarówno z punktu widzenia operacyjnego, jak i ekonomicznego. Tym samym jest kolejnym krokiem w standaryzacji elektronicznej wymiany dokumentów.

Projekt realizowany przy aktywnym wsparciu GS1 Polska, pozwolił nam wdrożyć standard komunikacji, przy jednoczesnym usprawnieniu procedury obsługi zleceń. Dodatkowo wypracowane rozwiązania i dokumentacja będą niewątpliwie pomocne przy kolejnych projektach. Oferowanie integracji systemowych zgodnych z normami GS1 przyczyni się do skrócenia jej czasu i obniżenia kosztów, co będzie stanowiło wartość dodaną dla naszych Klientów – komentuje Piotr Gaik, Kierownik Działu Rozwoju i Wdrożeń PEKAES Sp. z o.o.

Z projektem standaryzującym proces wymiany danych pomiędzy systemami operacyjnymi firmy zlecającej oraz usługodawcy wiązaliśmy od początku duże oczekiwania. Mamy nadzieję, iż w efekcie zastosowania standardowego rozwiązania komunikacji GS1 XML w przyszłości znacznie przyspieszymy integrację z naszymi potencjalnymi dostawcami usług oraz ograniczymy koszty w postaci utrzymywania serwisu różnych dotychczasowo stosowanych rozwiązań. Standaryzacja z pewnością pozwoli nam w przyszłości przyspieszyć proces integracji

- podsumowuje Dariusz Smaza - z-ca dyrektora d.s. logistyki